

新型コロナウイルス感染症関連支援施策情報

NEW TOPICS

持続化給付金、家賃支援給付金の申請は 2021年1月15日までです!

新型コロナウイルス感染症の影響により大きな影響を受けている事業者に対して国が給付している、「持続化給付金」と「家賃支援給付金」の申請期限が、残り約1カ月となりました。対象となる事業者の方で、まだ申請がお済みでない場合は、お早めにご申請ください。

2021年度分の固定資産税、都市計画税が軽減!

令和3年度 固定資産税等軽減制度

新型コロナウイルス感染症およびそのまん延防止のための措置の影響により、2020年2～10月までの間の任意の連続する3カ月間の事業収入が、前年同時期と比べて30%以上減少している中小事業者等を対象に、2021年度分の事業用家屋および償却資産に係る固定資産税、都市計画税の課税標準額が軽減される特例制度です。

対象事業者

以下のいずれかに該当する中小事業者等。

- ・ 資本金の額または出資金の額が1億円以下の法人(大企業の子会社は除く)。
- ・ 資本または出資を有しない場合、常時使用する従業員数が1,000人以下の法人。
- ・ 常時使用する従業員数が1,000人以下の個人事業主。

軽減率

2020年2～10月までの任意の連続する3カ月間の事業収入が前年同期間と比べて

- ・ 30%以上50%未満の減少：1/2
- ・ 50%以上減少：全額

申告書提出期限

2021年2月1日(月)まで ※郵送の場合、当日消印有効。

※申請書を提出する前に、認定経営革新等支援機関等による申告書記載内容の確認が必要。

お問い合わせ

固定資産税新型コロナ特例専用ダイヤル(仙台市財政局税務部内)

TEL:022-214-8804 ※受付時間:平日9:00~17:00

詳細は、仙台市ホームページよりご確認ください。

URL : <https://www.city.sendai.jp/sisanze-chose/kurashi/tetsuzuki/zekin/kekaku/gengaku/coronavirus-tokurei.html>



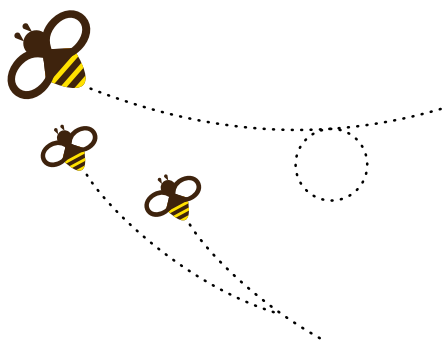
仙台商工会議所が申請書類の事前確認を行います!

仙台商工会議所では、**当所会員で下記の全ての条件を満たす事業者を対象に**、本制度申請に係る申告書記載内容の事前確認を行う**完全予約制**の窓口を設置しています(期間:2021年1月29日(金)まで)。ご利用を希望される事業者の方は、下記よりお申し込みください。

対象となる 事業者の条件

- ① 顧問税理士がない事業者
- ② 大企業の子会社ではない事業者
- ③ 性風俗関連特殊営業を行っていない事業者

問 仙台商工会議所 総務管理部 TEL 022-265-8120



より良い環境をめざす。

青葉環境保全 **AOBA**

〒984-0037 仙台市若林区蒲町19-1 TEL 022(286)3161(代)

地道な販路開拓等に取り組む小規模事業者を支援!

小規模事業者持続化補助金【一般型】

小規模事業者が新型コロナウイルス感染症の影響を乗り越えるために行う販路開拓等の取り組みを支援する制度です。「一般型」は今回が最終受付となりますので、活用を希望する事業者の皆さんはお早めにご相談ください。

公募締め切り	2021年2月5日(金) ※当日消印有効
対象者	仙台商工会議所管内(旧仙台市内)の小規模事業者
補助対象事業	策定した「経営計画」に基づいて実施する、地道な販路開拓等(生産性向上)のための取り組み。または、販路開拓等の取り組みとあわせて行う業務効率化(生産性向上)のための取り組み。 取り組み例: 新たな販促用チラシの作成・送付、ネット販売システムの構築、新たに倉庫管理システムを導入して配送業務の効率化を図る など
補助額	補助率2/3以内で上限50万円 ※屋内運動施設やバーなど、特例事業者に該当する場合は、上限が100万円まで引き上げられる。 ※「認定市区町村による特定創業支援等事業の支援」を受けた小規模事業者、法人設立日が2020年1月1日以降の会社(企業組合・協業組合を含む)、または税務署に提出する開業届に記載されている開業日が2020年1月1日以降である個人事業主は、上限が100万円(特例事業者の場合は150万円)まで引き上げられる。 ※業種別ガイドライン等に基づいた感染拡大防止の取り組みを行う場合、一般型の交付決定額を超えない範囲内で、「事業再開枠」として定額補助・上限50万円が上乘せされる。また、クラスター対策が特に必要と考えられる特例事業者は、上限100万円まで上乘せが可能。
お問い合わせ	仙台商工会議所 経営支援チーム 022-265-8127 日本商工会議所 小規模事業者持続化補助金事務局 03-6447-2389 詳細は、小規模事業者持続化補助金特設サイトよりご確認ください。 URL: https://r1.jizokukahojokin.info/ ※締め切り直前の時期は大変混み合います。申請書類等に関するご相談は、 <u>締め切りの3週間前</u> を目安に、なるべくお早めにご来所ください。



※本特集に掲載している内容は11月26日時点の情報です。
申請の際は、当所ホームページ等で最新情報をご確認ください。

仙台商工会議所では、新型コロナウイルスの影響を乗り越えるための経営に関するさまざまなご相談を随時受け付けています。お困りの方は、下記までお問い合わせください。

問 経営支援チーム TEL 022-265-8127
ウェブ: <https://www.sendaicci.or.jp/management-consul/keieishien/>



美味しいものをたべて、みやぎを元気に!

みやぎ
美味しいとこ
Go To Eat
Campaign

Go To Eat キャンペーン

**プレミアム付
食事券**

好評販売中!

1,000円券×5枚セットで5,000円が 販売価格 4,000円! 1,000円おトク!!

販売期限 令和3年1月31日(日)まで

購入数 お1人様1回5セット20,000円分(25,000円相当)まで

利用期限 令和3年3月31日(水)[23:59]まで

お客さまコールセンター
TEL: 0570-012510 (平日10:00~18:00) ※通話料がかかります。

このステッカーが目印です!

食事券のお求めは **販売中**

食事券のご利用は **拡大中**

販売窓口や加盟店などはホームページにてご確認ください。
<https://gte-miyagi.jp>

※新型コロナウイルスの感染拡大状況によって、販売が見直される場合があります。