

# 中小企業支援施策情報

経済社会の変化に対応するための思い切った事業再構築を支援!

## 事業再構築補助金

ポストコロナ・ウィズコロナ時代における経済社会の変化に対応するための、企業の新たな分野展開や業態転換、事業再編などの取り組みを通じた規模の拡大等、思い切った事業再構築の取り組みを支援する制度です。

※当所での確認書発行は、締め切り日の3週間前までに初回面談をされた事業者のみに限ります。

### 対象要件

- 2020年4月以降の連続する6カ月間のうち、任意の3カ月の合計売上高が、コロナ以前(2019年または2020年1月~3月)の同3カ月の合計売上高と比較して10%以上減少していること
- 事業再構築指針に沿った事業計画を認定経営革新等支援機関と策定すること等

### 補助額

最低賃金枠 回復・再生応援枠	中小企業 補助率 <b>3/4</b> 中堅企業 補助率 <b>2/3</b>	補助上限額 <b>500万円~1,500万円</b>
緊急対策枠	中小企業 補助率 <b>3/4</b> 中堅企業 補助率 <b>2/3</b>	補助上限額 <b>1,000万円~4,000万円</b>
通常枠	中小企業 補助率 <b>2/3</b> 中堅企業 補助率 <b>1/2</b>	補助上限額 <b>2,000万円~8,000万円</b>
大規模賃金引上げ枠	中小企業 補助率 <b>2/3</b> 中堅企業 補助率 <b>1/2</b>	補助上限額 <b>1億円</b>
グリーン成長枠	中小企業 補助率 <b>1/2</b> 中堅企業 補助率 <b>1/3</b>	補助上限額 <b>1億円</b> 補助上限額 <b>1.5億円</b>

※緊急対策枠、通常枠、大規模賃金引上げ枠は金額により補助率が異なります。

※補助上限額は、従業員数によって異なります。

### 締め切り

第9回受け付け:**2023年3月24日(金)18:00** ※電子申請のみの受け付け。

### お問い合わせ

事業再構築補助金事務局コールセンター

ナビダイヤル **0570-012-088**、IP電話専用回線 **03-4216-4080**

※受付時間:平日・土9:00~18:00

詳細は、事業再構築補助金ホームページよりご確認ください。URL:<https://jigyousaikouchiku.go.jp/>



※掲載している内容は**2月22日時点**の情報です。

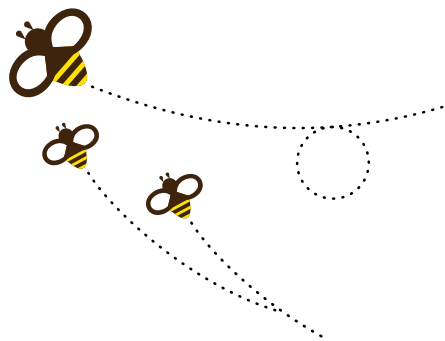
申請の際は、当所ホームページ等で最新情報をご確認ください。

経営に関することでお悩みの事業者の方は、  
仙台商工会議所経営相談窓口までお問い合わせください。

問 経営支援グループ TEL 022-265-8127



問い合わせフォーム



より良い環境をめざす。

青葉環境保全 **AOBA**

〒984-0037 仙台市若林区蒲町19-1 TEL 022(286)3161(代)