

—中心部商店街市民意識調査—  
中心部商店街へは特別感を求めて訪れる傾向に

当所では、中心部6商店街（名掛丁商店街、クリスロード商店街、おおまち商店街、サンモール一番町商店街、一番町一番街商店街、一番町四丁目商店街）の日常的なにぎわい創出に向けた取り組みの一環として、仙台市民を対象にウェブアンケートを実施しました。今月号ではその一部を抜粋してご紹介します。

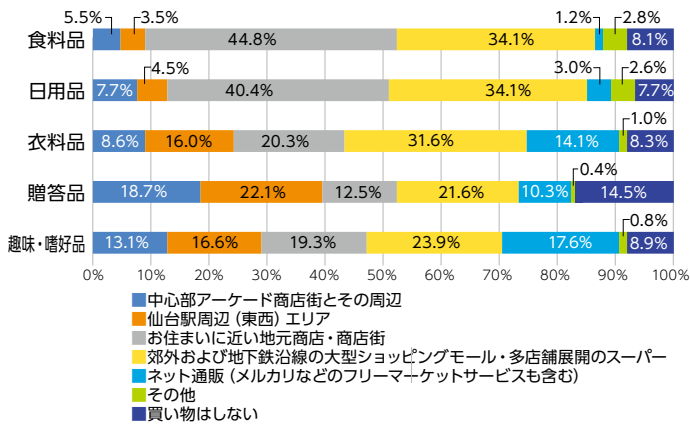
◆調査期間：2023年2月中旬～下旬  
◆調査対象：仙台市居住者（15歳以上89歳以下）を対象としたウェブモニター  
（回答数：779サンプル）

中心部商店街は贈答品などの購入で利用される傾向

日常的に買い物するエリアを「食料品」「日用品」「衣料品」「贈答品」「趣味・嗜好品」の5品目で聞いたところ、仙台駅周辺を含めた市中心部と、それ以外のエリアに大別して比較した場合、「衣料品」や「贈答品」、「趣味・嗜好品」については、他品目に比べて市中心部が買い物エリアとして選択される割合が高くなっています（図1参照）。

その一方で、「食料品」と「日用品」については、「住まいに近い地元商店・商店街」と「大型ショッピングモール・スーパー」を合わせた回答が7～8割にのぼり、高い割合を占める結果となりました。

図1 品目別の日常的な買い物エリア



定番の催しが根強い人気  
特別感を味わえることが来街目的に

中心部商店街を訪れなくなる催しやイベントについて聞いたところ、「仙台七まつりやSENDAI光のページェントなど毎年定番の祭り・イベント（35.8%）」が最も多く、次いで「買い物をするクーポンを取得できたり抽選で賞品が当たったりする感謝イベント（30.9%）」、「マルシェや夜市など特別な雰囲気を楽しめる催し（30.2%）」、「仙台・青葉まつり（すずめ踊り）やジャズフェスなど自分や家族・知人が出演する祭り・イベント（24.3%）」、「飲食の屋台等で野外（テントなど半屋内含む）での食事やお酒を楽しめるイベント（21.7%）」という結果になりました（図2参照）。

図2 性別・年代×中心部アーケード商店街を訪れなくなる催し・イベント（複数回答）

	男女合計	男性							女性						
		15-19歳 (N=21)	20-29歳 (N=24)	30-39歳 (N=34)	40-49歳 (N=41)	50-59歳 (N=66)	60-69歳 (N=77)	70-89歳 (N=75)	15-19歳 (N=87)	20-29歳 (N=85)	30-39歳 (N=82)	40-49歳 (N=71)	50-59歳 (N=47)	60-69歳 (N=34)	70-89歳 (N=35)
仙台七まつりやSENDAI光のページェントなど毎年定番の祭り・イベント	35.8%	28.6%	4.2%	26.5%	39.0%	22.7%	33.8%	38.7%	40.2%	40.0%	39.0%	42.3%	46.8%	29.4%	40.0%
買い物をするクーポンを取得できたり抽選で賞品が当たったりする感謝イベント	30.9%	23.8%	12.5%	26.5%	26.8%	19.7%	19.5%	24.0%	39.1%	34.1%	43.9%	46.5%	38.3%	29.4%	20.0%
マルシェや夜市など特別な雰囲気を楽しめる催し	30.2%	23.8%	16.7%	32.4%	26.8%	28.8%	27.3%	14.7%	26.4%	27.1%	45.1%	40.8%	44.7%	32.4%	25.7%
仙台・青葉まつり（すずめ踊り）やジャズフェスなど自分や家族・知人が出演する祭り・イベント	24.3%	14.3%	4.2%	17.6%	24.4%	19.7%	27.3%	24.0%	23.0%	20.0%	24.4%	36.6%	29.8%	23.5%	34.3%
飲食の屋台等で野外（テントなど半屋内含む）での食事やお酒を楽しめるイベント	21.7%	14.3%	8.3%	5.9%	34.1%	24.2%	24.7%	18.7%	20.7%	23.5%	24.4%	26.8%	31.9%	11.8%	8.6%
特になし	20.9%	28.6%	37.5%	23.5%	26.8%	30.3%	27.3%	26.7%	14.9%	16.5%	9.8%	12.7%	14.9%	23.5%	25.7%
個店のセールやバーゲン	19.0%	19.0%	12.5%	17.6%	24.4%	24.2%	16.9%	17.3%	16.1%	17.6%	14.6%	19.7%	19.1%	29.4%	25.7%
街の隠れた魅力を知れる街歩きイベント	18.0%	9.5%	12.5%	5.9%	14.6%	25.8%	18.2%	24.0%	16.1%	18.8%	15.9%	15.5%	23.4%	11.8%	25.7%
スタンプラリーや課題などゲーム性があり、参加すると個店で割引が受けられるキャンペーン	17.6%	19.0%	12.5%	32.4%	19.5%	7.6%	14.3%	8.0%	16.1%	23.5%	25.6%	22.5%	21.3%	5.9%	17.1%
アニメや有名人の展示会	12.1%	42.9%	16.7%	20.6%	9.8%	1.5%	0.0%	1.3%	34.5%	21.2%	13.4%	5.6%	10.6%	0.0%	0.0%
有名タレントやパフォーマーなどが出演するステージイベント	11.9%	38.1%	4.2%	14.7%	22.0%	12.1%	6.5%	4.0%	16.1%	18.8%	13.4%	9.9%	6.4%	8.8%	0.0%
普段は乗れない乗り物や動物などに触られる体験型のイベント・催し	7.8%	4.8%	16.7%	8.8%	12.2%	3.0%	6.5%	9.3%	4.6%	7.1%	11.0%	14.1%	6.4%	2.9%	2.9%
個店の経営者や店員等から専門的な知識や匠の技を学べる催し	7.1%	0.0%	4.2%	0.0%	9.8%	12.1%	7.8%	8.0%	0.0%	2.4%	7.3%	8.5%	12.8%	20.6%	8.6%
その他	0.9%	0.0%	4.2%	0.0%	0.0%	0.0%	1.3%	0.0%	0.0%	0.0%	3.7%	1.4%	0.0%	2.9%	0.0%

これを、性別・年代別に見ると、「定番の祭り・イベント」は全体の結果と同様に、多くの年代で高い人気があることが分かりますが、一方で、「クーポン取得や賞品が当たるイベント」や「マルシェや夜市などの催し」は比較的女性の人気が高く、「アニメや有名人の展示会」は10代男性で突出しているなど、カテゴリーによって異なる傾向に。さまざまない

本調査では、他にも来街頻度や街に抱くイメージなど幅広い項目で市民意識を聴取。当所では、本調査結果はもちろん、今後も各種情報を収集・分析しながら、中心市街地活性化に向けた事業を展開していきます。

※本稿で紹介できなかった調査結果の詳細は、当所ホームページよりご覧ください。  
お問い合わせは、当所地域づくり推進グループ（TEL.265-8184）まで。

