

# 中小企業支援施策情報

経済社会の変化に対応するための思い切った事業再構築を支援!

## 事業再構築補助金

ポストコロナ・ウィズコロナ時代における経済社会の変化に対応するための、企業の思い切った事業再構築の取り組みを支援する制度です。今回より、一部要件が緩和され、新たな枠が創設されました。

※当所での確認書発行は、締め切り日の3週間前までに初回面談をされた事業者のみに限ります。

### 必須要件

- 1) 事業計画について認定経営革新等支援機関や金融機関の確認を受けること。
- 2) 補助事業終了後3～5年で付加価値額の年率平均3～5%（申請枠により異なる）以上増加、又は従業員一人当たり付加価値額の年率平均3～5%（申請枠により異なる）以上増加の達成。

### 補助額

最低賃金枠	中小企業 補助率 <b>3/4</b> 中堅企業 補助率 <b>2/3</b>	補助上限額 <b>500万円～1,500万円</b>
物価高騰対策・回復再生応援枠	中小企業 補助率 <b>2/3</b> 中堅企業 補助率 <b>1/2</b>	補助上限額 <b>1,000万円～3,000万円</b>
成長枠	中小企業 補助率 <b>1/2</b> 中堅企業 補助率 <b>1/3</b>	補助上限額 <b>2,000万円～7,000万円</b>
産業構造転換枠	中小企業 補助率 <b>2/3</b> 中堅企業 補助率 <b>1/2</b>	補助上限額 <b>2,000万円～7,000万円</b>
グリーン成長枠	中小企業 補助率 <b>1/2</b> 中堅企業 補助率 <b>1/3</b>	補助上限額 <エントリー> <b>4,000万円～8,000万円</b> <スタンダード> <b>1億円</b> 補助上限額 <エントリー> <b>1億円</b> <スタンダード> <b>1.5億円</b>
サプライチェーン強靱化枠	中小企業 補助率 <b>1/2</b> 中堅企業 補助率 <b>1/3</b>	補助上限額 <b>5億円</b> (建物費がない場合は <b>3億円</b> )

※物価高騰対策・回復再生応援枠は金額により補助率が異なります。

### 締め切り

第10回受け付け: **2023年6月30日(金)18:00** ※電子申請のみの受け付け。

### お問い合わせ

事業再構築補助金事務局コールセンター

ナビダイヤル **0570-012-088**、IP電話専用回線 **03-4216-4080**

※受付時間: 平日・土9:00～18:00

詳細は、事業再構築補助金ホームページよりご確認ください。URL: <https://jigyousaikouchiku.go.jp/>



※掲載している内容は **5月26日時点** の情報です。

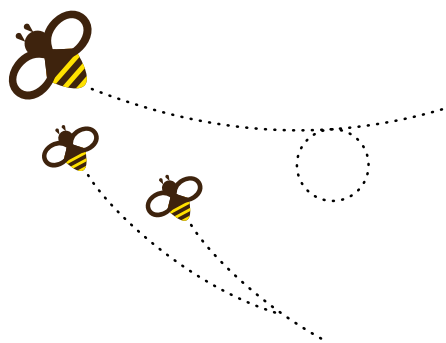
申請の際は、当所ホームページ等で最新情報をご確認ください。

経営に関することでお悩みの事業者の方は、  
仙台商工会議所経営相談窓口までお問い合わせください。

**問 経営支援グループ TEL 022-265-8127**



問い合わせフォーム



より良い環境をめざす。

**青葉環境保全 Aoba**

〒984-0037 仙台市若林区蒲町19-1 TEL 022(286)3161(代)