

中小企業支援施策情報

自社の課題やニーズに合ったITツールの導入を支援!

IT導入補助金【通常枠】

中小企業・小規模事業者等の自社の課題やニーズに合ったITツールを導入する経費の一部を補助することで、業務効率化・売り上げアップを支援する制度です。

対象者 中小企業、小規模事業者等

補助額 A類型 補助率**1/2以内** 補助額**5万円～150万円未満**
B類型 補助率**1/2以内** 補助額**150万円～450万円以下**

ITツールの要件

【A類型】下図の内、1種類以上の業務プロセスを保有するソフトウェアを申請すること(汎用プロセスのみは不可)。

【B類型】下図の内、4種類以上のプロセスを保有するソフトウェアを申請すること。

種別		プロセス
業務プロセス	共通プロセス	顧客対応・販売支援
		決済・債権債務・資金回収管理
	業務特化型プロセス	供給・在庫・物流
汎用プロセス A類型での単体での使用は不可		会計・財務・経営
		総務・人事・給与・労務・教育訓練・法務・情報システム
		その他業務固有のプロセス
		汎用・自動化・分析ツール(業種・業務が限定されないが生産性向上への寄与が認められる業務プロセスに付随しない専用のソフトウェア)

締め切り 9次締切分: **2023年12月25日(月)17:00** ※電子申請のみの受け付け。

お問い合わせ

サービス等生産性向上 IT導入支援事業 コールセンター
ナビダイヤル 0570-666-376、IP電話等専用回線 050-3133-3272
※受付時間: 平日9:30~17:30
詳細は、IT導入補助金2023ホームページよりご確認ください。URL: <https://it-shien.smrj.go.jp/>



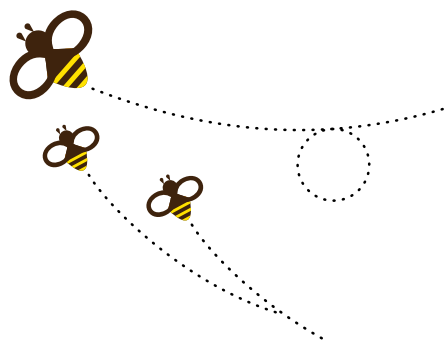
※掲載している内容は **11月27日時点** の情報です。
申請の際は、当所ホームページ等で最新情報をご確認ください。

経営に関することでお悩みの事業者の方は、
仙台商工会議所経営相談窓口までお問い合わせください。

問 経営支援グループ TEL 022-265-8127



お問い合わせフォーム



より良い環境をめざす。

青葉環境保全 **AOBA**

〒984-0037 仙台市若林区蒲町19-1 TEL 022(286)3161(代)