

— 仙台市中心部通行量調査 —
平均通行量は両日とも前年比増
仙台駅エリアが大幅にけん引

当所では仙台市と共同で、市内中心部の歩行者通行量を調査しました。
◆調査日：5月23日(金)・5月25日(日)
◆時間帯：9時～20時(連続11時間)
◆調査地点：仙台市中心部8地点

金曜日の結果分析

調査地点全8地点平均通行量は4万1699人で、前年を11.2%上回る結果となりました。

地点別で見てもすべての調査地点で前年を上回り、第1位は「①仙台駅・東西自由通路」の8万917人(前年比23.9%増)。次いで、「②ペDESTリアンデッキS-PAL前」の5万2941人(同14.6%増)、「③松澤蒲鉾店前」の4万8008人(同7.8%増)の順となりました(図1)。

また、8地点平均通行量の時間帯別推移も、ほぼすべての時間帯で前年を上回りました(図2)。

日曜日の結果分析

調査地点全8地点平均通行量は前年比6.8%増となる4万5181人という結果となりました。

地点別で見ると、「①仙台駅・東

西自由通路」が9万2444人で第1位(前年比15.4%増)。次いで「②ペDESTリアンデッキS-PAL前」が5万4786人(同8.7%増)、「④三瀧不動尊・三原堂前」5万4491人(同5.4%増)の順となっています。なお、「⑥東一中央ビル前」と「⑧セブンイレブン仙台一番町四丁目店前」では、いずれも同11.6%増と1割を超える高い増加率を示しています(図3)。

今回は、特に仙台駅エリアの好調な人が大きく貢献し、全地点の平均通行量が両日とも前年を上回りました。このところ、一番町四丁目商店街のパンバルセンダイをはじめ、街に人を呼び込むための取り組みも増えていきますので、当所ではこうした動きと連動しながら、今後も中心市街地活性化に取り組みんでいきます。

〈調査地点〉

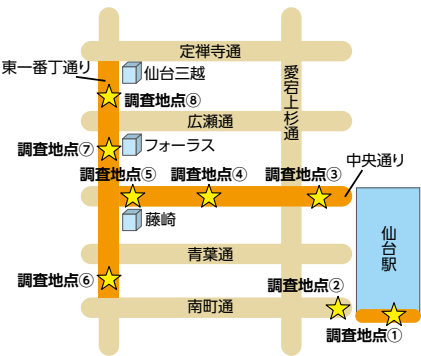


図1. 過去の調査結果一覧と前年・2019年比(金曜日)

金曜日	2019年 (コロナ前)	2023年	2024年	2025年	前年比		2019年比	
	5月24日	5月26日	5月24日	5月23日	人	%	人	%
①仙台駅・東西自由通路	59,119	50,885	65,299	80,917	15,618	23.9	21,798	36.9
②ペDESTリアンデッキS-PAL前	48,938	42,393	46,185	52,941	6,756	14.6	4,003	8.2
③松澤蒲鉾店前	47,546	42,188	44,529	48,008	3,479	7.8	462	1.0
④三瀧不動尊・三原堂前	48,631	43,138	44,284	46,442	2,158	4.9	-2,189	-4.5
⑤藤崎前	37,207	33,840	31,509	32,370	861	2.7	-4,837	-13.0
⑥東一中央ビル前	19,951	18,827	18,931	20,121	1,190	6.3	170	0.9
⑦大井宝石店・フォーラス前	32,067	28,635	26,579	28,102	1,523	5.7	-3,965	-12.4
⑧セブンイレブン仙台一番町四丁目店前	27,036	22,898	22,747	24,691	1,944	8.5	-2,345	-8.7
8地点平均	40,062	35,351	37,508	41,699	4,191	11.2	1,637	4.1
商店街6地点平均	35,406	31,588	31,430	33,289	1,859	5.9	-2,117	-6.0
天候	晴	曇後一時雨	晴後曇	晴後曇	-	-	-	-

図2. 時間帯別通行量の推移(金曜日)

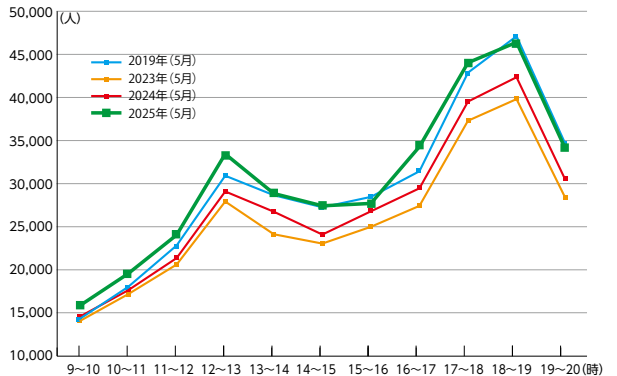
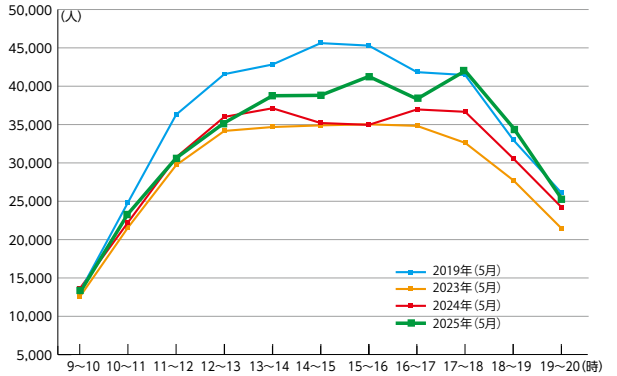


図3. 過去の調査結果一覧と前年・2019年比(日曜日)

日曜日	2019年 (コロナ前)	2023年	2024年	2025年	前年比		2019年比	
	5月26日	5月28日	5月26日	5月25日	人	%	人	%
①仙台駅・東西自由通路	69,535	54,428	78,168	90,244	12,076	15.4	20,709	29.8
②ペDESTリアンデッキS-PAL前	58,158	40,491	50,422	54,786	4,364	8.7	-3,372	-5.8
③松澤蒲鉾店前	60,619	53,768	53,000	52,953	-47	-0.1	-7,666	-12.6
④三瀧不動尊・三原堂前	61,416	53,666	51,703	54,491	2,788	5.4	-6,925	-11.3
⑤藤崎前	48,871	38,908	36,610	36,402	-208	-0.6	-12,469	-25.5
⑥東一中央ビル前	16,144	15,911	14,280	15,930	1,650	11.6	-214	-1.3
⑦大井宝石店・フォーラス前	43,696	36,102	30,910	30,704	-206	-0.7	-12,992	-29.7
⑧セブンイレブン仙台一番町四丁目店前	33,616	25,992	23,246	25,940	2,694	11.6	-7,676	-22.8
8地点平均	49,007	39,908	42,292	45,181	2,889	6.8	-3,826	-7.8
商店街6地点平均	44,060	37,391	34,958	36,070	1,112	3.2	-7,990	-18.1
天候	薄曇	雨一時曇	晴	曇一時雨	-	-	-	-

図4. 時間帯別通行量の推移(日曜日)



※本調査結果の詳細は当所ホームページに掲載していますので、右記二次元コードからご覧ください。
 お問い合わせは、当所地域づくり推進グループ (TEL.265-8184) まで。

