

飛翔

2026

2

No.474

仙台商工会議所月報

SENDAI CHAMBER OF COMMERCE & INDUSTRY

MONTHLY REPORT

特集

変革をもたらす

モチベーション・リーダーシップ



自衛隊退職者は 企業の即戦力!

自衛隊で培われてきたスキルを
貴社で活かしませんか?

宮城県自衛隊退職者雇用協議会へ
ご入会ください

宮城県自衛隊退職者雇用協議会は、自衛隊退職者の雇用促進を図り、有能な労働力を確保し、
県内産業の興隆に寄与することを目的として、昭和37年に県内の有志企業等により設立された自衛隊就職援護協力団体です。
当協議会にご入会いただくと、会員企業の皆様に対し、定期的に退職自衛官の情報を提供するほか、
自衛隊各イベントへのご招待やお知らせなどを行っております。



会員企業の声

有限会社千田清掃
代表取締役 千田 信良 様

弊社は現在7名の退職自衛官の皆さんが正社員として、生き活きと働いてくれています。春夏秋冬、晴雨曇暑寒、いついかなる時も自衛隊で培った精神力で、誠意誠意、頑張っております。是非皆様にも雇用協議会へのご入会をお勧めいたします。

株式会社NIPPO東北支店
統括事業所長 有馬 真二 様

建設重機を運用する舗装土木業は、安全ルール順守・声掛け活動は必須です。このすべてを体現した人材を紹介して頂きました。当社は彼らと在隊間の経験とは違うであろう「モノ創りのやりがい」を日々共有しております。

いすゞ自動車東北株式会社
採用教育部部長 藤代 隆史 様

弊社は「運ぶ」を支える企業として、お客様に信頼と満足を提供できるよう全力を尽くしており、快活で規律正しい退職自衛官の方々の仕事に対する姿勢は、周りの社員にプラスとなり、組織の活性化に繋がっております。

株式会社エコー設備工業
代表取締役 高橋 敬 様

令和5年4月より退職自衛官を雇用し、上下水道配管工事での土木関連業務に従事して頂いております。作業指示にも忠実に対応しており、今後、仕事の経験を積むことで自衛官在職中に本人が取得した資格を十分に発揮できるものと考えております。

ご入会についてはホームページをご覧ください »

<https://miyagi-koyokyo.jp/>

宮城県自衛隊退職者雇用協議会



宮城県自衛隊退職者雇用協議会

連絡先 自衛隊宮城地方連絡本部(援護課) TEL:022-295-2613

事務局 仙台商工会議所(中小企業支援部) TEL:022-265-8127

特集 2

変革をもたらす モチベーション・リーダーシップ

(一社)プロジェクト希望 代表理事 平井 一夫 氏

のぞいてみよう！せんだいの歴史～ゆかりの絵画編～ …5
第19回：遊び心と余白の美 一遠藤日人の猫児図

誌上相談室 6

経営安定に向けた雇用トラブル回避のススメ

遊佐総合法務事務所

社会保険労務士・司法書士・行政書士 遊佐 慎一郎 氏

中小企業支援施策情報 7

誌上講演会 8

人口減少と地域経済 北海道から見た意外な風景

岡三証券(株) 広域法人部門 執行役員

元日本銀行仙台支店長 岡本 宜樹 氏

グラビア Movementせんだい 10

健康一口メモ 13

高齢者のポリファーマシー

インフォメーションミニパック 14

がんばれ！杜の都のマイチーム 16

◆表紙左下:「日本東北」ロゴマーク

◆仙台商工会議所月報「飛翔」では、読みやすいUD(ユニバーサルデザイン)フォントを使用しています。

飛翔

仙台商工会議所月報

SENDAI CHAMBER OF COMMERCE & INDUSTRY

MONTHLY REPORT

2026年2月号 No.474

表紙で伝える仙台・宮城 「みやぎ蔵王の樹氷」

宮城と山形にまたがる蔵王連峰では、冬の限られた期間にのみ「樹氷」を見ることができます。樹氷は木に雪や氷が付きそれが成長したもので、スノーモンスターとも呼ばれ、2月に最盛期を迎えます。

蔵王では、どちらの県からも樹氷を観賞することが可能ですが、宮城では雪上車に乗って標高1,600メートル付近の樹氷原まで登り、手つかずの大自然の中で、樹氷を間近で楽しめるのが特長です。

この冬、みやぎ蔵王でしか出会えない白銀の芸術を、ぜひその肌でご体感ください。

写真提供:

宮城県観光戦略課



仙台圏のローカル不動産市場を誰よりも知る山一地所へお任せ下さい

全体最適の 企業不動産戦略を提案

不動産による安定収益確保や
不要資産の処分で、
新規事業進出の基盤づくりを!!

貴社の不動産部を目指します

山一地所

賃貸管理戸数14,621戸の実績
賃貸仲介契約件数ランキング
16年連続全国第1位
※2025年度アバマンショップ1,014店舗中

tel.022-373-0001

仙台市泉区泉中央2-13-3

宅地建物取引業 宮城県知事免許(6)第4653号

特定建設業 宮城県知事(特-4)第13807号

賃貸住宅管理業者登録 国土交通大臣(2)第28号

変革をもたらす モチベーション・ リーダーシップ

AIやネットワーク技術の進歩により、経営者を取り巻くビジネス環境は急速に変化しています。あらゆる場面で変革を求められる中で、組織が生き残る鍵は、現場の社員一人一人が誇りと自信を持って動く「モチベーション」にあります。

今月号では、社員の力を120%引き出すためのリーダーが磨くべき資質「モチベーション・リーダーシップ」とは何か。組織を成長に導く五つのステップについて、昨年開催したプロジェクト希望の平井一夫代表理事による講演の内容をご紹介します。

一般社団法人 プロジェクト希望 代表理事
元ソニー社長兼CEO

平井 一夫（ひらい かずお）氏

プロフィール

1984年に㈱CBS・ソニー（現 ㈱ソニー・ミュージックエンタテインメント）入社。1995年よりゲーム事業の北米責任者を務め、2007年に㈱ソニー・コンピュータエンタテインメント（現 ㈱ソニー・インタラクティブエンタテインメント）社長兼グループCEO就任。

2012年4月にソニー㈱社長兼CEOに就任し、ソニーグループ全体のビジネスをけん引。2018年4月より会長、2019年6月より2024年6月までソニーグループ㈱シニアアドバイザーを歴任する。

2021年4月、自ら代表理事を務める一般社団法人プロジェクト希望を設立。子どもたちの未来創造のきっかけとなる感動体験を提供するプロジェクトを推進している。



技術が変える競争環境

私たちはいま、極めて超競争のビジネス環境で仕事をしています。常にあらゆる分野で変革が求められる中で、皆さんも日々、会社を前に進めているのではないかと思います。競争相手と切磋琢磨（せつさくたくま）することは当然として、その上に技術がもたらすインパクトが波のように押し寄せています。少し前では例えばインターネットなどのネットワーク技術がそうでした。ビジネスモデルが全く変わった、利益を出していたやり方がひっくり返った、そうした経験をお持ちの方も多いいはずです。さらに直近では、AIがもたらすインパクトも大きく、変化は一段と早くなっています。

もう一つのトレンドは、異業種からの新規参入によって競争が激化することです。「まさかソニーがバッテリーEV（電気自動車）に参入するとは思わなかった」というように、想定外のプレーヤーが当たり前に入ってきます。だからこそ、常に変革が求められる環境なのだと思います。

こうした環境で戦略・戦術を実行して毎日ビジネスを進めるのは社員の皆さんです。そのために、社員には誇りと自信を感じながら、モチベーションを高め、キープしてもらう必要があります。同じゴールや目標に協力し合って向かう。バラバラではだめです。「どこに行くか」が分かっているなければなりません。同時に、常に変化

する時代ですから、「一定のリスクは取っても良いからどんどん前に進めてくれ」と言える環境で働いてもらうことが求められます。

そのためには、社員が恐れずにオープンに議論できる機会を用意することも欠かせません。現場が「リーダーに言っても無駄だ」と感じると、革新も改善も止まります。一定のリスクを取ることが許される風土をつくり、失敗を責めない。私はそこまで含めて、「モチベーション・リーダーシップ」だと思っています。いかに社員のモチベーションを高いところに上げ、そこで保ち、持てる力を100%、120%発揮してもらい、会社のビジネスを前に進めていくか。超競争の時代を勝ち抜くために、私が必要だと考える5箇条をお話しします。順番が重要です。

1 正しい人間になる—— IQよりEQを高める

まず、最も大事だと思っているのが「正しい人間になる」ことです。正しい・間違っているといった道徳判断をしたいのではありません。社長でも課長でもグループリーダーでも良いですが、管理職としてリーダーシップを担う人間として、基本的な要件を満たしているのか、という問いです。

多くの会社では、仕事ができる人が昇進します。営業なら売り上げを伸ばし、予算目標をクリアし、テクニクを駆使して成果を出す。これは間違いではありません。

ません。ただ、上司に期待することを尋ねたアンケートでは、「自分の意見や考えに耳を傾けてくれる」、「公平・公正に評価してくれる」、「明確な判断」、「具体的なアドバイス」、「気分が浮き沈みがない」といった項目が上位に来ます。つまり、成果を出す力そのものを、部下は上司に強く求めているのです。

ここで鍵になるのが「EQ（心の知能指数）」です。IQは仕事をやる上で必要ですが、上に行けば行くほど、マネジメントする人数が増えるほど、求められるのはEQの高さです。名選手が必ずしも名監督にならないのと同じで、プレーがうまいことと、チームをまとめて勝利に導くことは別のスキルセットです。成功する監督は、過去の実績をいったん脇に置き、いかにチームのモチベーションを上げ、優勝に導くかに専念できる。リーダーも同じです。

肩書で仕事をして、「部長が言うことを聞け」と言っても、人は動きません。年功や肩書ではなく、高いEQに基づくリーダーシップが必要です。言ってしまうと二人の人間として尊敬できるかどうかです。尊敬というコンセプトがなければ、どんなに偉い肩書があっても「この人のために頑張ろう」とはなりません。私自身、意見を聞かず、助言もなく、気分の浮き沈みがある上司の下ではモチベーションが上がりませんでした。逆に、話を聞き、公正に評価し、責任も取ってくれる上司の下では「この人のためなら頑張れる」と

と思えました。リスクがなければ、この後の四つがどんなに正しくても、建前だと受け取られて終わってしまいます。

2 高いIQを持った マネジメントチームを組成する

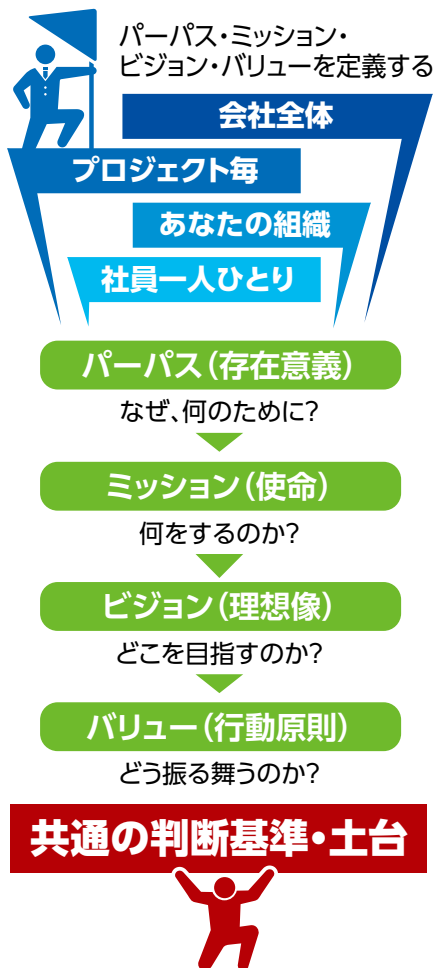
EQが高いリーダーの下には、できる社員が集まってきます。そうすると、リーダー一人で抱え込むのではなく、IQが高いマネジメントチームで議論し、ベストな経営判断ができる環境を自ら作ることができます。EQが高いリーダーは意見を聞き、良いアイデアは採用します。結果として、正しい判断をする確率が上がります。

社員は、会社がどうやって意思決定しているのかを見えています。ワンマンで決めているのか、側近と忖度なく議論して決めているのか。後者が見えると、社員のモチベーションは上がります。「こうやって議論した上で決めるんだ」という姿そのものが、組織の学びになります。

3 パーパス・ミッション・ビジョン・ バリューを定義し、語り、行動する

次がパーパス（存在意義）・ミッション（使命）・ビジョン（理想像）・バリュー（行動原則）の定義です。これは非常に大事ですが、残念ながら他人任せで作り、ウェブサイトに載せて終わり、という例を時々見ます。人任せで作った言葉にはハートが入らず、組織に浸透させて文化にするパワーも生まれません。単なるスローガンになってしまうのは、実にもったいない話だと思います。

また、この言葉は階層が一つではありません。まず会社全体のパーパス・ミッション・ビジョン・バリューがあります。次に、DXやAI活用、新規事業など、プロジェクトごとの目的と価値観があります。さらに、部・本部など「あなたの組織」のパーパス・ミッション・ビジョン・バリューがあり、最後に社員一人一人にもそれがあります。会社の言葉が上にあるだけでは、社員は



「何のためにやっているのですか」となりま
す。会社の方向性と、目の前の取り組み
がどうひもづくのかを、階層ごとに説明
し、同じ方向に向けることが必要です。

そして大事なものは、リーダーが毎日の
ように語ることです。「またですか」と言わ
れるぐらい語って初めて文化になります。
さらに、自ら行動で示さなければいけま
せん。言葉と行動が一致したとき、社員は
「本気なのだ」と受け取り、前に進めます。

4 戦略立案——1・2・3があつて 初めて生きた戦略になる

私は今日、戦略立案そのものを詳しく
話しに來たわけではありません。ただ一
点、強調したいのは、これまでお話しした
1・2・3ができて初めて「生きた戦略」が
立てられるということです。EQが高い
リーダーがいて、忸度なく議論できるマ
ネジメントチームがあつて、会社が何のた
めに存在し、どこに向かうのが文化と
して浸透している。そういう土台がある
会社は、変化が起きても具体的な行動や
施策に結び付けることができます。逆に
土台が弱いまま戦略を作っても、現場の
社員は腹落ちせず、実行が続きません。
戦略は状況に合わせて変えるべきもので
すが、変えるたびに軸がぶれないよう、
1・2・3が先に必要だと思ひます。

5 現場へ行く——ハートで語り、 マイナス面も語り、対話する

最後は「現場に行く」です。改革や新規

事業、DXなど、難しいテーマほど、社員
に腹落ちしてもらわなければいけませ
ん。社長がビデオメッセージを1回出し
ただけ、現場説明はナンバー2や現地法
人に任せ、という話をよく聞きますが、
それでは反対勢力を自ら作っているよう
なものです。全社にとって大事なことな
ら、責任者であるトップが自ら現場に行
き、何度でも説明する。人に振らない。腹
落ちしてもらう作業は、社長にしかでき
ません。社員は誰が來たかを見ています。

現場では、原稿を棒読みせず、完璧で
はなくてもいいのでハートから語ってくだ
さい。社員が知りたいのは、なぜ今やらな
ければいけないのかということ。さら
に、プラス面だけを語るの逆効果にな
りかねません。社員が本当に聞きたいの
は、「マイナスの影響があり、それをどう
考えているのか」です。私は話の3割がプ
ラス面、7割はマイナス面を直視した上
での考え方の説明、というくらいが腹落
ちにつながると思っています。加えて、筋
書きに寄せ過ぎず、質疑応答を十分に取
り、人間と人間の対話を重視する。これ
が現場訪問の要点です。社員はリーダー
の一挙手一投足を見ているから、現場に
立つ姿そのものがメッセージになります。

信頼を育てる振る舞い

最後に、私が付け加えておきたいこと
がいくつかあります。第一にリーダーとし

てプラス思考のリーダーシップを発揮で
きているか、です。売り上げが届かない、
新商品が思ったほど受けない、ネガティ
ブなインタビュー記事が出る。そういうとき
社員は「社長はどんな顔で会社に來るだ
ろう」と見ています。ネガティブな記事が
一つ出ただけで愚痴を言い続けるリー
ダーがいたら、危機のときに「この人で大
丈夫だろうか」と思われます。そのため、
「あの記事のことは仕方がない。そんなこ
とより今日は何をやるんだっけ？」と切
り替える姿を見せる。マイナスな状況は、
EQの高さや器の大きさを印象付ける
チャンスだと捉えてください。

第二に弱みは弱みではなく強みになり
得る、ということです。例えば「分からな
いから教えてくれる？」と言える勇気と
自信。説明を受けて判断する姿勢は、社
員の「聞いてくれてよかった」に結びつ
きます。次に、部下のアイデアが自分より良
いなら即採用する。「うまくいけばあなた
の手柄、うまくいかなければ私が説明す
る」と言えるのは、器の大きさでありEQ
の高さです。そして「ごめん、間違えた」と
言える勇気も同じです。理由を示して軌
道修正を指示できるリーダーを、社員は
「ひどい」とは思いません。むしろ信頼し
ます。

第三にアジェンダの優先順位です。改
革のプロジェクトを進めるとき、「自分の
株がどう上がるか」を前に出すと、社員

はすぐに見抜きます。「結局自分のため
だ」と見られた瞬間、モチベーションは下
がります。「自分」はいったん置き、影響を
受けるお客さまや株主、ビジネスパート
ナー、そして社員がどう影響を受けるか
を考え、手を打つ。モチベーション・リー
ダーシップは、その姿勢を日常で示すこ
とから始まります。

実行を支える考え方

私の経験上、ここを外さずに積み重ね
れば、難しい改革やプロジェクトを成功に
導く確率は少しずつ上がっていきます。
自分を前に出さなくても、周りが成果を
出せば「あの難しいプロジェクトは誰が
やったの?」「Aさんです」「さすがだね」
と、自然に評価はついてきます。だからこ
そ私は、変革をもたらすモチベーション・
リーダーになっていただきたいと思っ
ています。

今日の話が皆さんの会社の一つのピン
トになればうれしいですし、幹部候補生
や次世代のリーダーにも「このようなマ
ネジメントのスタイルがある」と伝えてい
ただければと思います。若い時点からモ
チベーション・リーダーシップを意識し
てもらふことで、ステップアップの過程で
より効果的なリーダーシップが発揮で
き、組織の力は確実に強くなるはずです。

※本記事は、2025年10月7日に開催した当所全部会合同
総会・記念講演会における講演の内容を要約したものです。

のぞいてみよう！ せんだいの歴史 ゆかりの絵画編

遊び心と余白の美―遠藤曰人の猫児図

えんどうあつじん

ねこず

仙台市博物館 学芸企画室 小田嶋 なつみ

第19回

「ニヤンともかわいたたずまい」

猫に目がない私が、見た瞬間からぞつこんでした。墨で表された1匹の猫。たずまいは「ちょこん」としていて、何かをじつと見つめているような後ろ姿です。尻尾は細めで、耳はピンと立ち、少し緊張しているのでしょうか。

「いいかげん」が「良い加減」

猫の描写にも、曰人の個性が光ります。まん丸なシルエットに、トラ柄の毛並み。墨のにじみによってフサフサした感触まで表現しているようです。そして、取っ

添えられた句は、「さかつき（杯）の草にかくれぬ春野かな」。

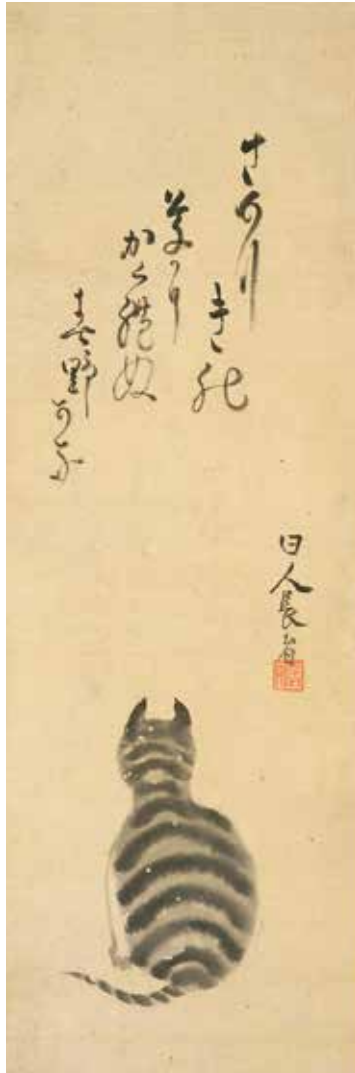
草花が芽吹き

始めた春野の陽気

な雰囲気と酒宴の情景を詠んだ一句ですが、猫のことは一言も書かれていません。「ニヤン」とも不思議ですね。でも、そこに遊び心があるのかも知れません。

作者の遠藤曰人（二七五八―一八三六）

は江戸時代後期の仙台藩士で俳人として活躍し、句に添える絵画・俳画もよく描きました。



「猫児図」遠藤曰人筆 江戸時代後期(19世紀) 仙台市博物館蔵

余白が誘う物語

て付けたような左前脚。ぎっくりとした筆遣いは、いいかげんなようで妙に愛嬌があります。俳画ならではの軽妙さと遊び心に思わず「ニヤ」けてしまいます（猫だけに）。

猫の背景には何も描かれていません。

周囲の余白が、かえって1匹でたずむ

猫の可憐な存在を際立たせます。「描かない部分」が、見る人に想像の余地を与えるのではないのでしょうか。背を向けた猫の視線の先には何があるのでしょうか。宴会からの主人の帰りを待っているのでしょうか、それとも春野に舞うチョウを目で追っているのでしょうか。物語は見る人の心の中で広がります。

さて、曰人の作品は近年、そのユニークな画風に独特のかわいさとゆるさがあると人気を集めています。江戸時代の絵画が、現代の感覚にもすっと寄り添える

のは、すてきなことです。時代を超えて愛される理由は、そこに「遊び心」と「余白」があるからかもしれません。いずれにしても、猫好きにとってはたまらない逸品です。

今回紹介した作品は仙台市博物館ホームページの「収蔵資料データベース」からご覧いただけます。



くわしくは、博物館のホームページをご覧ください。

わくわく！

冬こそ博物館

2025/12.23

2026/3.22

仙台市博物館
SENDAI CITY MUSEUM

〒980-0862
仙台市青葉区川内26番地(仙台城三の丸跡)
TEL:022-225-3074 博物館X:@sendai_shihaku

【観覧料】一般・大学生460円、高校生230円、小・中学生110円
【開館時間】9:00～16:45(入館は16:15まで)
【休館日】毎週月曜日(2/23は開館)、2/12(木)、2/24(火)

誌上相談室

今回の
テーマ

経営安定に向けた 雇用トラブル回避のススメ



当所窓口専門家
遊佐総合法律事務所（青葉区上杉）
社会保険労務士・司法書士・
行政書士
遊佐 慎一郎 氏

最近、英会話の勉強をしています。全く上達しません…。

昨今、日本社会は働き手の人口が減少し、労働者を確保することもままならない時代に突入しています。企業によっては外国人労働者の雇用も増え、価値観の多様化によるトラブルも起こっています。こうした状況の中、優秀な人材を確保しつつ、経営の安定化に向けた雇用トラブルを未然に防ぐことが企業に求められています。そこで今回は、雇用トラブルの類型とその対策、安定した労使関係を築くためのポイントをご紹介します。

1. 労働者を雇用した際に起こりうる トラブル事案

Q 職場におけるトラブルにはどのような種類がありますか？

また、それぞれの具体的な事例も教えてください。

A 職場のトラブルは、大きく「①労働条件によるもの」、「②職場環境によるもの」、「③雇用終了によるもの」の3パターンに分けられます。特に近年は賃金関係だけではなく、有給休暇やメンタルヘルスに関する相談も増加傾向にあります。主な具体例は以下の通りです。

① 労働条件によるもの

- ・賃金・残業代：残業代の未払い、不適切な計算方法など。
- ・年次有給休暇：取得の拒絶、年5日の消化義務違反など。

② 職場環境によるもの

- ・ハラスメント：パワハラ、セクハラなど。
- ・健康被害：長時間労働による精神疾患（うつ病）の発症など。

③ 雇用終了によるもの

- ・不当解雇・雇い止め：合理的理由のない解雇や契約更新拒否。
- ・退職時の問題：退職金の未払い、引き継ぎの拒否など。

2. 雇用トラブルを回避するためのポイント

「①労働条件によるもの」については、雇い入れ時に労働条件の通知を行う際、労働者本人に書面での明示をしているかが重要なポイントとなります。残業代に関しては就業規則に計算方法、固定残業代を支払う契約となっている場合は労働条件の通知から就業規則に計算方法、何時間分の残業が含まれているのか等の記載が求められます。雇い入れ時の労働条件の通知を怠るケースが散見されていることも、このようなトラブルの原因と考えられます。就業規則は常時10人以上の労働者を雇用する場合は作成が義務付けられています。しかし、労働条件の通知では労働条件を全て記載することが難しいことから、細目は就業規則に委任することが通例で、年次有給休暇の取得手続きに関しても就業規則に記載されるケースが多いのが実情で

す。労働者が10人未満の場合でもトラブルを未然に防ぐ意味での就業規則の作成を考える余地があると思われます。

次に「②職場環境によるもの」についてです。パワハラやセクハラ、マタハラといったハラスメント対策はかつて努力義務にとどまっていたですが、2022年4月からは中小企業も含めて事業主にハラスメント防止措置が義務化されており、就業規則の記載事項となっています。就業規則への記載も含めて、どのようなことがハラスメントになるのか、労使間での知識の共有が必要です。また、近年、仕事や職場に対する強い不安・悩み・ストレスを感じている労働者の割合が高くなっており、常時50人以上労働者を雇用する事業所ではストレスチェックが義務付けられています。さらに、遅くとも2028年5月までには、常時労働者が50人未満の事業所についても実施が義務化されるため、早めのストレスチェック導入の検討が必要かもしれません。

最後に「③雇用終了によるもの」についてです。特に事例として多い解雇は、客観的に合理的な理由がなく、社会通念上相当と認められない場合には解雇権乱用として無効となります。解雇は就業規則にその基準の明記が求められ、企業側が解雇を回避するための措置を講じたかどうか問われます。

代表的なトラブルパターン	対 応 策
労働条件によるトラブル ・残業代(時間外手当)の未払い ・年次有給休暇の取得、未消化	労働条件の通知の徹底 就業規則の作成・見直し
職場環境によるトラブル ・ハラスメント関係 ・精神疾患(うつ病)	
雇用終了によるトラブル ・不当解雇、雇い止め ・退職金の未払い、退職時の引き継ぎ拒否	
	労使間の知識の共有

いずれのケースでも対策としては、労働条件の通知（労働契約書）の徹底、就業規則の作成・見直し、労使間の知識の共有がポイントとなります。

当所では、あらゆる経営のお悩み解決に向け、各種専門家が無料で対応いたします。お気軽にご相談ください。
図経営支援グループ(022-265-8127)



中小企業支援施策情報

販路開拓やキャッシュレス化に係る費用を補助

令和7年度12月補正 宮城県中小企業等再起支援事業補助金

物価高騰に伴う買い控えや燃料費・仕入価格の上昇、2025年米国の関税措置の影響により厳しい経営状況におかれている中小企業・小規模事業者等が、早期の再起を図るために行う、「販路開拓」、「生産性向上」、「新商品・新役務の展開」、「売上原価の抑制」、「キャッシュレス化・新紙幣対応」、「人材確保」の取り組みを支援する制度です。

補助対象者

- 1.県内に本店、また住所を有する中小企業・小規模事業者(個人事業主を含む)
- 2.県内に主たる事務所を有し、一定の要件を満たす特定非営利活動法人(NPO法人)

補助要件

下記①、②のいずれかに該当すること

①「営業利益率」の減少

直近の営業利益率が前期(前年)比で減少していること(減少していない場合であっても2期連続でマイナスであれば対象)。

②「売上高」の減少

2025年4月以降の任意の1カ月の売上高が、2022年1月～2024年12月の任意の同月比で30%以上減少していること。

賃上げ加算要件

常時使用する従業員(正規・非正規問わず)の平均賃金を2025年9月比で**3.5%**以上引き上げ

※賃上げ実施済:2025年10月～申請日

賃上げ実施予定:申請日～事業完了日までに引き上げる必要あり。

補助率

【通常】補助率**2/3以内** 上限額**100万円**(下限10万円)

【賃上げ実施】補助率**4/5以内** 上限額**120万円**(下限10万円)

募集期間

2026年1月30日(金)から3月6日(金)まで

申請方法

電子申請または郵送

お問い合わせ

中小企業等再起支援事業補助金事務局

050-5527-3230 ※受付時間:平日10:00～17:00

詳細は、宮城県ホームページよりご確認ください。

URL:<https://www.pref.miyagi.jp/soshiki/chukisi/saiki-r7-2.html>



※掲載している内容は**1月28日時点**の情報です。

申請の際は、当所ホームページ等で最新情報をご確認ください。

経営に関することでお悩みの事業者の方は、
仙台商工会議所経営相談窓口までお問い合わせください。

問 経営支援グループ TEL 022-265-8127



問い合わせフォーム



誌上講演会

人口減少と 地域経済 ～北海道から見た 意外な風景～

岡三証券(株)
広域法人部 執行役員
元日本銀行仙台支店長

岡本 宜樹氏

おかもと・よしき



プロフィール

1967年生まれ、東京都出身。東京大学法学部を卒業後、日本銀行に入行。ドイツ・ゲッティンゲン大学大学院への留学を経て、2011年7月には金融庁へ出向。その後、松本支店、発券局参事役、仙台支店長、金融機構局上席審査役、札幌支店長などを歴任。2025年6月、日本銀行を退職し、岡三証券(株)に執行役員 広域法人部門長付として入社。

人口減少下の経済の動き

私は現職に就く前、しばらく北海道や東北の日銀支店で勤務しており、人口減少の進む、大都市圏以外の地域経済に特に注目してきました。そこで調査した経験から、特に北海道の現状を宮城に結びつけてお話ししたいと思います。

まず、北海道の現状についてです。北海道の人口は1997年がピークで、それ以降減少しています。全国のピークは2007年ですから、北海道は10年早く人口減少が始まっています。

一方、北海道内の名目GDPである「道内総生産」は、人口と同様に97年頃をピークに一時減少していたものの、2011年頃からは上昇基調に転じています。つま

り、このところ人口は減っているのに、GDPは増加しているのです。

それは、道内で人口が集中している札幌だけの話ではありません。札幌以外の地域では、人口は1960年以降、ずっと右肩下がり減り続けています。しかし、意外なことに、多くの時期でGDPは拡大しています。90年代半ばから2010年まで調子を落とした時期がありますが、それ以降は再び増加基調で縮んでいません。

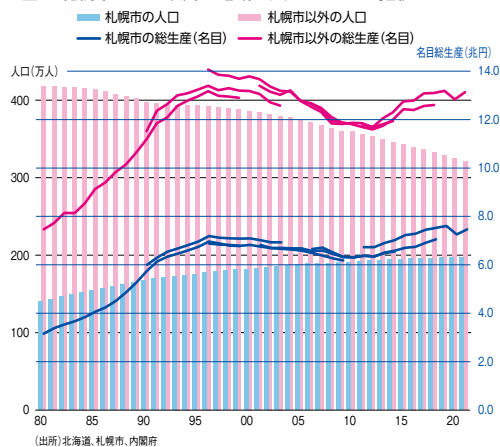
人口の動きは札幌と札幌以外では逆の傾向(札幌は増え、それ以外の地域では減る)ですが、経済は、札幌もそれ以外の地域も、一時の停滞を経てこのところ拡大基調という点で共通の動きをしており、札幌だけが北海道の経済を引っ張っている訳ではないことがわかります(図1)。

域外需要を取り込む力

では、特に地方で何が経済を引っ張っているのでしょうか。まず、2011年から21年の期間でみると、北海道全体、札幌市、札幌市以外のGDPの伸び率はいずれも約11%と同じでした。さらに驚くべきは地域別にみた成長率です。札幌のある石狩や、ニセコのある後志はサービス業や建設業など観光関連で伸びています。インバウンド客の押し寄せる効果と思われます。ただ、札幌を上回る伸び率だったり、遜色ない地域がいくつもあります。例えば根室や宗谷、日高、檜山といったところ。大都市が見当たらず、過疎化が進んでいる地域でも伸びているのです。

なぜ伸びているのか、地域によって理由はさまざまです。根室は「酪農」が伸びており、それは首都圏向けの生乳の生産拡大によるものようです。物流ファシリテ

図1. 札幌市とそれ以外の地域の人口とGDPの推移



イが整備され、首都圏へ迅速に出荷する道筋が整っています。

稚内などオホーツク海沿いの宗谷は、皆さまご存じの「ホタテ」です。他地域と違う方式の養殖で資源を維持してきましたが、最近では中国やベトナムなど海外でカラむきをして、北米など海外への販路を拡大するビジネスモデルを構築しています。

日高は「競走馬」です。馬券のネット販売の広がりと、全国の競馬業界の売り上げは3兆円半ばと、この10年で兆円単位で拡大しています。競走馬の産地や育成牧場はほぼ北海道に所在し、生産者に流れ込む資金も急拡大しています。

檜山は「風力発電」と思われます。北日本の日本海側には風が強く風力発電に適しており、これまでに多くの陸上風力発電所が建設されています。

共通して言えることは、各地にある地域資源を磨き上げて、大消費地の需要を獲得した地域が伸びているということだと思います。農産物や競走馬なら首都圏や全国、ホタテならアメリカやアジアといった具合です。インバウンド観光も、海外の需要を見極め、見合ったサービスの提供を始めたことが功を奏しています。

進む省力化と技術革新

この間、人口減少に伴う「人手不足」はさらに深刻化しています。需要があったとしても、働き手がいなくなれば、売れるものは作れなくなる。過去10年の人口をみ

ると、札幌はわずかに増加していますが、1割以上減った地域も珍しくなく、2割減った地域もあります。働き手(就業者数)で見ても5%ほど減っています。

一方、GDPは伸びています。そこで各地のGDPを人口で割り算すると「生産性(人口一人当たりのGDP)」が出来ます。2011年と2021年の生産性を計算してみると北海道全体では15%ほどの伸びで、釧路のような人口減少が著しい地域では30%も伸びています。つまり、人口が減っているところほど生産性が高くなる傾向がある。

これをどう理解すべきかですが、販路があり売り上げが立つ企業は、従業員が減っても売り上げを維持しようと工夫するでしょう。その工夫こそが生産性の上昇につながっているのだと考えます。

例えば、酪農はもとと非常に厳しい生産現場で、人手をかけて、365日、えさやりやふん尿の処理、病気のケアなどをしてしていると聞きますが、このところIT化、機械化が進み、ごく少ない人数で千頭もの牛を飼育できるようなギガファームが珍しくなくなっています。流通も、物流網や在庫管理技術が極めて高度化しており、人手の介在は減らしながら、消費者の手元に安く多様な商品が届くようになっています。

通常であれば人口が減ると供給力も減ると考えがちですが、売り上げを維持しようと考えることが新しいイノベーション

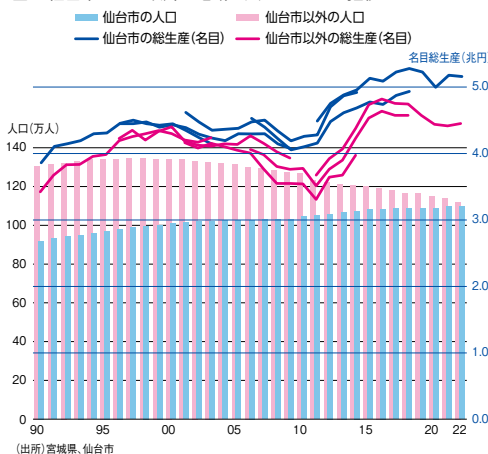
につながっていくのだと思います。ただそのためにはIT化や省人化投資などを伴う、従来のやり方の変化が必要でしょう。

域外需要をつかむ戦略

では、宮城県はどうでしょうか。宮城県の人口は北海道に数年遅れて2003年頃から減少傾向にあります。一方でGDPは2011年に落ち込みましたが、その年を底に急激に拡大しています。これは復興事業が大きく寄与しており、その剥落につれて、最近少し下がったとはいえ、震災前よりかなり高水準にあります(図2)。

これを人口が集中する仙台と仙台以外に分けると、札幌と札幌以外のケースと同じような傾向が見られます。仙台以外の地域の県内総生産は意外に伸びています。復興事業はもちろんありますが、それだけではなく、この間に大衡村など県の北部に自動車や半導体関連などの大規模な

図2. 仙台市とそれ以外の地域の人口とGDPの推移



(出所)宮城県、仙台市

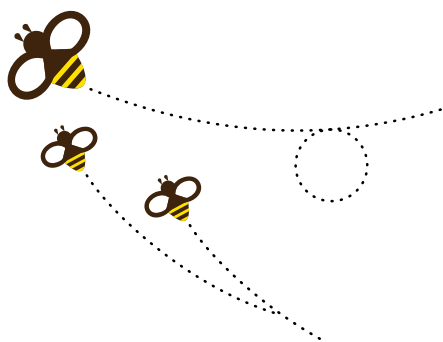
製造業が集積していることが影響していると思われる。工場立地面積をみると、東北は北海道と並んで、関東や中部に次いで増えていますし、東北の労働生産性の伸びは全国でもトップクラスになっています。東北や宮城では、域外に製品を出荷する大規模製造業の誘致により、人口が減少する地域での経済成長の道筋を見つけようとしていると解釈できます。

これまでの北海道、特に札幌市以外の状況は、今後、同様の人口減少に直面する全国の他地域にとっても、域外需要を取り込み、供給面でのイノベーションを取れば経済成長が持続可能であることを示唆しています。人口減少や人手不足は深刻な問題ですが、過去の実績から見ると、それによって地域経済が必然的に衰退するということはありません。人手不足を乗り越えようとした先には生産性向上という果実があるかもしれません。

結論として、人口減少にとらわれすぎず、地域独自の資源を磨き、域外の需要を獲得することに目を向けるべきであると考えます。重要なのは、自分たちの地域の「外」から稼ぐことです。商売の相手は隣町ではなく、東京や世界です。地域資源がある場所を拠点として、外に目を向けていくことが、これからの成長に必要なことではないかと考えています。

※本記事は、2025年12月23日に開催した定例常議員会・臨時議員総会における講演の内容を要約したものです

より良い環境をめざす。



青葉環境保全 Aoba

〒984-0037 仙台市若林区蒲町19-1 TEL 022(286)3161(代)

開店前に約5,700人が並んだ藤崎百貨店(おおまち商店街)。



お茶の井ヶ田仙台中央本店で恒例の「お茶箱」を受け取る買い初め客(ワリスロード商店街)。



仙台初売り初まったイオンモール仙台上杉店の様子。

新年恒例の「仙台初売り」が1月2日、市内で一斉に開催されました。気温は平年を下回ったものの青空が広がる中、市内中心部では和太鼓演奏や温かい甘酒のお振る舞いなどのおもてなしイベントが催され、早朝から福袋や割り増し商品券などを求めるたくさんの買い初め客が各所で行列を作りました。まちは多くの来街者でにぎわい、活気に満ちた新年のスタートとなりました。

1/2

新春恒例の買い初めにぎわう

伝統の仙台初売り一斉開催！

1/5

地域経済の飛躍に向けて

「新年のつどい」を開催



参加者らは仙台経済のさらなる発展に向けて、決意を新たにあいさつを交わした。

当所と仙台市による「新年のつどい」を仙台国際センターで開催し、政財界などから1034人が出席しました。郡和子市長は「青葉山エリアの複合施設は文化芸術と災害文化を折り込んだ唯一無二の拠点として整備するほか、新イルミネーションの展開や西公園の遊び場整備など、まちの魅力向上に全力で取り組む」と語りました。藤崎三郎助会頭は「物価高などの困難を『自己変革』の好機と捉えたい。本年当所で予定している韓国、ニュージーランドとの国際会議開催を地域の魅力発信と投資誘致の契機とし、丙午の如く情熱と行動で道を切りひらくことで、地域経済のけん引役としてまい進していく」と意気込みを強調しました。

1/8-14

年末調整の疑問を解消！

「年末調整個別相談会」開催



税理士から個別指導を受ける参加者の様子。「手続きの流れがよく分かり、不安が解消された」との声が寄せられるなど、円滑な事務に向けた着実な準備の場となった。

当所では、市内小規模事業者を対象に年末調整に関する個別相談会を開催しました。当日は税理士が年末調整の手続きや仕組みを解説するとともに、申請書類の作成を個別にサポート。今回は、基礎控除と給与所得控除の引き上げや、特定親族特別控除の新設など、実務に直結する大きな改正が重なり、参加した事業者は、新しくなった申告書の記入方法や、従業員ごとの適用要件の確認など、税務への理解を深めました。

2月・3月には、当所会員の個人事業主を対象とした「個別税務相談会」を実施します。確定申告に不安のある方は、ぜひこの機会をご活用ください。

※個別税務相談会は事前予約制です。詳細は本誌折り込みのチラシをご確認ください。

商工会議所の「損害保険制度」のご案内

経営上発生する
さまざまな
リスクへの備えに！

従業員の
福利厚生
の充実！

固定費の
経費削減に！

商工会議所の損害保険制度は、中小企業の事業者が抱えるさまざまな経営課題に対して充実した商品ラインナップをそろえ、スケールメリットを生かして一般に比べて割安な保険料で加入することができる団体保険制度で、多種多様な多くの会員事業所の皆さまにご利用いただいています。

「経営リスクへの備え」「従業員の福利厚生の充実」「保険契約の見直しによるコスト削減」など、皆さまの課題に合わせてぜひご活用ください。

損害保険制度のお問い合わせは、商工会議所共済担当(TEL.265-8125)

または、右記二次元コードのウェブフォームをご利用ください。

なお、本号にはキャンペーンのチラシを同封していますので、あわせてご覧ください。



全国商工会議所 ナイスパートナー (団体総合生活保険)

- 日本は深刻な人手不足に直面し、人材の確保が難しい「求人難」の時代を迎えています。
 - 人材確保には、魅力的な福利厚生や従業員の健康への配慮が必要とされています。
- これらの課題をナイスパートナーの導入が解決します！

ナイスパートナー導入のメリット

- 1 充実した福利厚生制度の構築が可能
- 2 高い割引（最大40.5%）の適用により、従業員のみなさまが割安で幅広い補償にご加入いただけます。
- 3 スマホやパソコンによるWeb手続きで、簡単にご加入いただけます。
- 4 本制度導入における企業の費用負担、事務負担はございません。

割引率
最大
40.5%

※本広告は、日本商工会議所を契約者とする団体総合生活保険の概要についてご紹介したものです。ご加入にあたっては、必ず「パンフレット兼重要事項説明書」をよくお読みください。保険の内容の詳細は契約者である団体の代表者の方にお渡ししてあります保険約款によりますが、ご不明の点等がありましたら下欄お問い合わせ先までご連絡ください。一年休業補償(所得補償)はWebによる加入手続きではお引き受けできません。

お問い合わせ

[担当課支社]
東京海上日動火災保険株式会社 仙台支店
〒980-8460
仙台市青葉区中央2-8-16 仙台東京海上日動ビルディング9階
TEL (022)225-6540

制度運営

日本商工会議所

制度引受保険会社

東京海上日動火災保険株式会社

お見積り、ご加入手続きは引受保険会社にお問い合わせください。

2025年11月作成 25T-001379

私たちは、気づかないうちに
誰かを守っていた。



MS&AD

あいおいニッセイ同和損保

**もしものときに、
4つの安心**

休業補償プラン

所得補償プラン
(所得補償保険)

病気やケガで働けない場合の月々の所得を最長1年補償します。

長期所得補償プラン
(団体長期障害所得補償保険)

メンタルヘルスの不調を含む病気やケガで長期間働けなくなった
場合の収入の減少を補償します。

傷害補償プラン
(傷害総合保険)

ケガによる死亡・後遺障害、入院・手術、通院等をワイドに補償します。

**親孝行・介護・認知症
サポートプラン**

(医療保険基本特約、親孝行一時金支払特約、介護一時金支払特約、軽度認知障害等一時金支払特約セット団体総合保険)

親御さまもしくはご夫婦が所定の要介護状態に該当し、継続した場合に一時金をお支払いします。

※このご案内は概要を説明したものです。詳しい内容については損保ジャパンまでお問い合わせください。

所得補償プラン
傷害補償プラン
親孝行・介護・認知症
サポートプラン

40%割引 (※)

(団体割引25%、
過去の損害率による割引20%適用)

長期所得補償プラン

25%割引 (※)

(団体割引25%適用)



〈引受保険会社〉

損害保険ジャパン株式会社

SOMPO

【お問い合わせ先】 仙台支店 法人第一支社

〒983-0852 仙台市宮城野区榴岡3-7-35

TEL.022-298-1352 【受付時間】平日9:00～17:00

(土・日・祝日・年末年始はお休みとさせていただきます。)

(※) 保険期間が2025年9月30日午後4時～2026年9月30日午後4時までの
ご契約の場合の保険料割引率となります。

SJ25-11047 2025/12/10作成

健康一口メモ

仙台市医師会
広報委員
朝倉 徹

当院は介護老人保健施設を併設しているが、入所する高齢者の薬剤費は入所費用と包括になっており、施設の負担となる。昨今の入所者の中には、1日何千円もの薬代を払わなければならない方もおり、それだけで施設は持ち出し超過の赤字になってしまふ。高額薬剤を服用している場合、入所前に継続の必要性を問い合わせる判定するが、入所後に判明することもある。したがって、施設長を併任している私が処方内容を見直すことにしている。最初は費用の削減が目的であったが、次第に必要性に疑問がある薬剤を極力減らすことに注力するようになった。何力所もの医療機関から多数の薬剤を処方される方は、指示通り服用できずにかなり余らせていることも少なくない。

多数の薬剤を服用することで薬害有害事象のリスクが増加する状態を「ポリファーマシー」という。高齢者のポリファーマシーについては、老年医学学会から指針も示されている。東大病院での調査では、高齢者の薬剤有害事象は10%程度認められ、特に6剤以上の薬を服用している患者に多くなるとされている。高齢者に多く見られる不眠、排尿困難、便秘、BPSD

高齢者のポリファーマシー

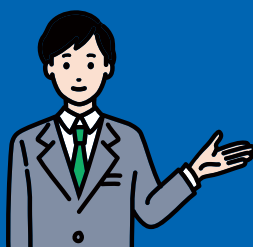


（認知症による行動・心理症状）などは老年症候群と称され、これらに対して薬物が処方される機会が増えている。しかし、これらの症状が薬の副作用である可能性もあり、例えば食思不振やふらつき、易疲労感などの非定形的な症状が精神安定剤や降圧剤などの副作用であることは十分ありうることである。

生活習慣病に関しては厳格なコントロールを目的に投与基準が示されてきたが、高血圧や糖尿病などでは、学会として高齢者の投与量は別途基準を設けていかにQOL（生活の質）を維持して健康寿命を伸ばすかが優先されるようになってきた。認知症患者に対する抗不安剤や向精神薬は、寝起きの調整や生活の平穏な維持に欠かせないことが多いが、副作用の観点から過剰投与を避けるように示されている。しかし実際に、他の病院で処方された薬剤を削減するのは容易ではない。私は減薬する場合には担当薬剤師と相談し、安全性を吟味した上で決めさせてもらっている。

「JCHO仙台南病院」
／太田区中田町一

BtoBでの販路開拓・PRをお考えの皆さん



月報「飛翔」に広告を掲載してみませんか？

約9,200社の経営者へアピールができます！

例えばこのスペース（1/2ページ）の場合・・・

55,000 (税込) **円**

サービスの概要は
こちらから



お問い合わせ

仙台商工会議所 総務広報グループ (TEL.022-265-8182) まで

インフォメーション ミニパック

.....
仙台商工会議所からの
お知らせ

「仙台ナゾいこ」「めぐまチフリー」
でまち歩きを楽しもう！

当所などが運営するスマホ用アプリ「仙
台まちいこ」では、左記の企画を実施してい
ます。皆さまのご参加をお待ちしています。

「仙台ナゾいこ」

新企画「まちいこからの挑戦状仙台ナ
ゾいこ」杜の都でステキ探し〜では、ア
リ内の謎を解いて導き出された場所を訪
れ、全ての謎を解くと1万円分のクオカ
ドペイを抽選で3人にプレゼント。本誌に
も問題を掲載していますので、ぜひご挑戦
ください。

◆開催期間：3月1日(日)まで

「めぐまチフリー」

参加店や在仙プロスポーツのホームゲ
ーム会場でQRコードを読み取り、デジタル
スタンプを四つ集めると、抽選で20人に日
専連MELOON商品券が当たります。

◆開催期間：3月15日(日)まで

閩地域づくり推進グループ

(TEL265-8184)



仙台の魅力国内外へPR
2026せんだい・杜の都
親善大使を募集！

当所では、「2026せんだい・杜の都親
善大使」を募集しています。自薦・他薦は問
いません。仙台の魅力を国内外へ発信する
シティーセールスの「顔」として活躍いた
ける方のご応募をお待ちしています。

◆応募資格 ※2026年4月1日時点

① 満18歳以上(高校生を除く)の方

② 仙台市内に居住している方もしくは

仙台市内に通勤・通学している方

③ 仙台のお祭りや諸行事、行政・経済団
体などの各種観光宣伝事業に1年間従
事できる方

④ 4月27日(月)、28日(火)の研修会に参
加できる方

◆応募期間

1月19日(月)～3月6日(金)

◆選考会(非公開) 4月4日(土)

※詳細は本誌折り込みパンフレットもし
くは公式サイトをご覧ください。



魅力あふれる仙台をPRする「せんだい・
杜の都親善大使」。皆さまからのご応募
をお待ちしております。

閩地域づくり推進グループ

(TEL265-8184)



企業力向上につながる商工会議所検定試験のご案内

日商簿記検定の2～3級と、リテールマーケティング(販売士)検定の全級は土日・平日問わず何度でも受験可能なネット試験を実施しています。

【ネット試験のメリット】

- ① 指定会場に空きがある時間であれば、いつでも受験することができます。
- ② 受験したその日の内に合否が分かり、合格した場合は合格証書のデータをすぐに受け取れます。

※詳細・お申し込みは右記二次元バーコードよりご確認ください

閩管理グループ(TEL265-8124)



(日商簿記検定)



(リテール
マーケティング
検定)



建造物の解体工事は、お任せください。
地域、環境を考え高い技術力で安心な解体作業を行います。

(株)丸 翔

〒983-0013 仙台市宮城野区中野字神明172-2 TEL: 022-388-8685

企業の人材育成を全力サポート! 商工会議所主催セミナー情報



	主催	日程	内 容
①	東京	2 / 26 (木)	有料 総務担当者向け基礎実務講座 オンライン・通学
②		3 / 3 (火)	有料 経理・総務部門のためのRPAの活かし方講座 オンライン
③		3 / 10 (火)	有料 後輩指導力(OJT指導者)養成講座 通学
④		3 / 11(水)・12(木)	有料 エクセルマクロVBA入門 通学
⑤		3 / 18 (水)	有料 気がきく社員のコミュニケーション&仕事術講座 通学
⑥			有料 貿易実務講座〔基礎編〕 オンライン
⑦		3 / 24 (火)	有料 事務担当者のための業務改善具体策講座 オンライン
⑧	仙台	3 / 26(木)・27(金)	有料 新入社員講習会

※各セミナーは、定員になり次第、受け付けを終了させていただきます。ホームページで最新の受け付け状況をご確認の上、お早めにお申し込みください。

※東京商工会議所主催研修講座(オンライン・通学)は、当所会員企業の方であれば、東京商工会議所会員料金で受講可能です。上記以外の受講可能な研修講座の詳細は、当所ホームページよりご覧ください。

各セミナーの申込方法・詳細は、ホームページよりご確認ください。

☎ 経営支援グループ (Tel 265-8127)



仙台商工会議所主催
セミナー情報



東京商工会議所主催
研修講座(オンライン・通学)情報

新しいメンバーをご紹介します

(株)プランタン(川平)

浩豊テック貿易(株)(一番町)

山田泰史税理士事務所(東仙台)

M2*esパワー(東中田)

SKホーム(袋原)

(株)大栄建設(泉崎)

(株)SENDAI FARM(沖野)

ほぐし処 誠仁(国分町)

(株)LaboRobo(荒巻)

(株)玄将(若林)

和の極DE一福(大町)

(有)泉都ガス設備(宮町)

(株)D-asset(西多賀)

Hair サロン 723(宮城野)

(株)TsuruEstate(中央)

(株)U. D. A(新寺)

ブロードネット(株)(一番町)

(株)栄光実業(井土)

(有)斎兼工業(東中田)

(有)エムシーシステムズ(八本松)

(株)エフ・エー・アネックス(新寺)

(同)仙台クラブ(河原町)

一般財団法人 周行会(上杉)

(株)ニチ学館 東北第一支部 ニチキッズ仙台しんてら保育園(新寺)

前田 大輔(本町)

(同)フリーマオ(中央)

(株)ハタフル 仙台オフィス(清水小路)

恵和興業(株)(西田中)

(株)こころ(福室)

(株)アテナ事務機(日の出町)

ご入会ありがとうございます。今月号でご紹介できなかった皆さまは次号にて紹介させていただきます。

「紙」と「デジタル」の融合をONE STOPでお届けします。

PAPER

DIGITAL

 **今野印刷株式会社**
www.konpa.co.jp/

 **K-SOCKET**
www.k-socket.co.jp/

がんばれ！杜の都のマイチーム

当所では、笑顔とにぎわいあふれる地域づくりのため、
わが街仙台を本拠地に戦うプロスポーツチームを応援しています。

チケット購入方法は、下記二次元コードから各チーム公式サイトをご覧ください。



#24 遠藤ゆめ選手 ©mynavisendai



MYNAVI SENDAI
©mynavisendai



マイナビ仙台レディースホームゲーム日程 会場：未定

試合日	時間	対戦相手
3月 7日(土)	14:00	日テレ・東京ヴェルディベレーザ



VEGALTA
SENDAI



ベガルタ仙台ホームゲーム日程 会場：ユアテックスタジアム仙台

試合日	時間	対戦相手
2月 28日(土)	13:00	ヴァンラーレ八戸
3月 7日(土)	14:00	湘南ベルマーレ



©SENDAI 89ERS



仙台89ERSホームゲーム日程 会場：ゼビオアリーナ仙台

試合日	時間	対戦相手
2月 14日(土)	14:05	名古屋ダイヤモンドドルフィンズ
15日(日)	14:05	

〔掲載している試合日程は1月28日時点の情報です。
県内のホームゲームのみ掲載しています。〕

会員サービス企画！今月のプレゼント

A マイナビ仙台レディースホームゲーム観戦チケット 「セレッソ大阪ヤンマーレディース」戦 ペア5組10名様

- 日時／3月28日(土) 14:00
- 会場／ユアテックスタジアム仙台
提供：株式会社マイナビフットボールクラブ

B 仙台89ERSホームゲーム観戦チケット 「アルバルク東京」戦 ペア5組10名様

- 日時／4月1日(水) 19:05
- 会場／ゼビオアリーナ仙台
提供：株式会社仙台89ERS

応募方法

下記二次元コード内の応募フォームより、必要事項を入力
のうえ、ご応募ください。

締め切り

2月25日(水)締め切り。抽選のうえ当選者を決定します。発
表は、プレゼントの発送をもってかえさせていただきます。
お預かりした個人情報は、抽選、当選者への通知、賞品の発
送に利用させていただきます

※中止の際は代替チケットとの引き換えはいたしかねます
ので、ご了承ください。

応募フォームはこちら▶



編集後記

如月は、寒さに備えて衣を重ねる月
とされてきました。東北の冬の朝、凜
とした冷気に身を置くと、音が遠のき、
思考が静かに研ぎ澄まされていくよう
に感じられます。厳しい自然と向き合
いながら工夫を重ねてきた先人の感覚
が、この名には息づいているように思
います。まもなく年度の節目を迎える
2月は、企業にとって、これまでの歩
みを振り返り、次に向けた構えを整
える時期です。何を守り、何を改め、
何を新たに重ねていくのか。その一つ
ひとつの選択が、時間をかけて企業の姿
を形づくっていくのではないだろうか。
さて、私事ながら2月は自身の誕生
月でもあります。この時期になると、
これまでの経験や判断を振り返り、そ
の時々々の選択が今につながっていること
を実感します。同時に、次の一年、さ
らにその先を見据えて、何に備え、何
を磨くべきかを考えます。如月の静け
さが、皆さまにとって次なる一手を見
定めるための確かな思索の契機となる
ことを願っています。

〔広報委員 今野 均
／(株)ユーメディア 代表取締役社長〕

仙台商工会議所月報広告のお申し込みは
月報広告代理店(株)ユーメディア
☎022-22415151へ

仙台商工会議所月報「飛翔」
2月号

発行人／高山 秀樹
発行所／仙台商工会議所

〒980-8414宮城県仙台市
青葉区本町2-16-12
☎(022)26518181(代)

発行／2026年2月
通巻1247号

印刷／株式会社ユーメディア

解
け
る
?

こ
の
謎

問題

駅で

落とし物を探そう!



まちいこからの挑戦状

仙台
ナゾいこ

仙台市
中心部
編

～杜の都でステキ探し～

2026年1月23日(金) - 3月1日(日)

10,000円分

QUOカードPayを

目指しすべての謎に挑め!!

アプリから今すぐ挑戦しよう!!



アプリをダウンロード
スマートフォンで右記のQRコード
からアプリをダウンロード後、
ユーザー登録を行ってください。



※QRコードは株式会社デンソーウェーブの登録商標です

主催: 仙台まちいこ運営事務局

[仙台商工会議所 / 一般社団法人まちくる仙台 / 株式会社 K-SOCKET]

謎制作: FeNnec

雑務にまで
手が回らない!



繁忙期・短期間に
多くの人手が欲しい!



短い時間だけど
長く働いて欲しい!



人手不足で

お困りの企業様へ

シルバー人材センターにご相談ください!

**現業ではありません!
データ入力等の事務作業も
対応できます。**

Excel等を使用するデータ入力や、受付・封入作業などの事務作業から、
清掃などの雑務まで幅広くご利用いただけます。
人手不足でお悩みならまずはお相談を!

簿記やMOSなどの
様々な資格を保有する
会員が多数在籍



公益社団法人

仙台市シルバー人材センター



仙台市シルバー 検索 〃…… お問い合わせは → 本部 ☎214-6262 / 北部支部 ☎375-1370

会員募集! 定年後の生きがいづくり

シルバー人材センターではあなたの力を待っています!