

# 飛翔

2023

3

No.439

仙台商工会議所月報

SENDAI CHAMBER OF COMMERCE & INDUSTRY

MONTHLY REPORT

特集 **新副会頭に聞く**  
**～地域経済の好循環に向けて～**



感染防止 想いやり宣言  
**STOP! コロナ**

仙台 感染症対策・地域経済循環プロジェクト

仙台商工会議所 みやぎ仙台商工会 仙台市



経営のことなら、  
 どのようなことでも  
 仙台商工会議所に  
 ご相談ください。



仙台商工会議所では、創業希望者からすでに事業を行っている

経営者みなさまの日々の様々な課題、お悩みに対して、

当所職員である経営支援員や

連携する各分野の幅広い知識を有する専門家が、

創業期から創業後の安定・成長期、事業承継期など、

すべての経営ライフサイクルに応じて伴走支援をいたします。



# 仙台商工会議所



特集	2
<b>新副会頭に聞く ～地域経済の好循環に向けて～</b>	
のぞいてみよう！せんだいの歴史～暮らし編～ 第12回：政宗の一日	6
<b>新産業・新技術を生み出す！ 次世代放射光施設活用のススメ</b>	7
新しい水産加工品の創出や、即存製品の品質向上の ベースとなり得る興味深い観察ができました。 (株)阿部亀商店 代表取締役 阿部 仁 氏	
<b>小規模事業者・中小企業サポート事例</b>	8
小さな疑問を解消し続けることが、他社との差別化にもつながりました。 高橋英二歯科補綴物製作所 代表 高橋 英二 氏	
<b>中小企業支援施策情報</b>	9
<b>グラフィア Movementせんだい</b>	10
<b>健康一口メモ</b> 危険な頭痛の特徴（後編）	13
<b>インフォメーションミニパック</b>	14
<b>がんばれ！杜の都のマイチーム</b>	16

◆仙台商工会議所月報「飛翔」では、読みやすいUD(ユニバーサルデザイン)フォントを使用しています。

**表紙右下:「みやぎ150周年記念」ロゴマーク**

2022年2月16日に迎えた宮城県誕生150周年を記念して作成されたロゴマークです。

■宮城県150周年記念特設サイトはこちらから  
<https://miyagi150th.pref.miyagi.jp/>

**「仙台 感染症対策・地域経済循環プロジェクト」ロゴマーク**

本プロジェクトは、互いを気遣う「想いやり」を合言葉に、仙台市民が一つになって感染症対策に取り組み、新しい日常をつくっていこうと、仙台商工会議所、みやぎ仙台商工会、仙台市で展開しているものです。

■本プロジェクトの詳細はこちらから  
<https://www.sendaicci.or.jp/corona-pj.html>



**表紙で伝える仙台・宮城  
「アクアイグニス仙台」**

東日本大震災の津波で被災し、集団移転が行われた仙台市若林区の藤塚地区で、「治する・食する・育む」をコンセプトにオープンした複合リゾート施設「アクアイグニス仙台」。

敷地内には、レストランやカフェ、県内産の野菜・果物等を扱うマルシェ、温泉棟などが並んでいます。また、震災時の教訓を生かし、温泉棟屋上の展望台は、津波が発生時の避難場所としても活用できます。最近では、同施設の温泉が「第17回ニフティ温泉年間ランキング2022『お湯がいい部門』」で宮城県1位を獲得したほか、施設内の農業ハウスで、世界初となる栽培用自然エネルギー利用熱源システムを開発・導入してイチゴを栽培する実証試験を開始するなど、仙台の新たな観光・交流拠点として注目が集まっています。



URL:<https://aquaignis-sendai.jp/>  
※写真提供:仙台reborn(株)



最適な管理計画を提案

## “埋まる管理”は山一地所へ



物件管理受託

年間 3,000 件超の  
修繕実績



事業収支計画  
の作成

管理戸数 12,000戸超の  
東北トップクラスの実績



市場動向調査  
の受託

年間約 4,000 名にも及ぶ  
入居希望者との面会

貴社の不動産部を目指します



賃貸管理戸数12,897戸の実績  
賃貸仲介契約件数ランキング  
13年連続全国第1位  
※2022年度アバマンショップ1,027店舗中

tel.022-373-0001

仙台市泉区泉中央2-13-3  
宅地建物取引業 宮城県知事免許(5)第4653号  
特定建設業 宮城県知事(特-4)第13807号  
賃貸住宅管理業者登録 国土交通大臣(2)第28号



特集

# 新副会頭に聞く

～地域経済の好循環に向けて～

2022年11月1日、当所役員・議員の改選に伴い、七十七銀行の氏家照彦取締役会長、東北発電工業の山本俊二取締役社長、菅原学園の菅原一博理事長の3人が、新たに副会頭に就任しました。

今月号では、3人の新副会頭から、就任に際しての抱負や社業の近況のほか、趣味や休日の過ごし方などのパーソナルな部分をお伺いすることで、一人一人の人柄をご紹介します。



仙台商工会議所 副会頭

## 氏家 照彦 氏

うじいえ てるひこ

(株)七十七銀行 取締役会長)

### プロフィール

1946年8月29日生まれ。仙台市出身。  
1969年、慶應義塾大学経済学部を卒業後、(株)日本興業銀行(現・みずほ銀行)に入行。1993年、(株)七十七銀行参与に就任。取締役営業開発部長、常務取締役本店営業部長、専務取締役、取締役頭取などを経て、2018年6月より現職。仙台商工会議所では、2010年11月から3号議員・常議員、理財部会長、運営委員長を務め、2022年11月1日より副会頭に就任。

### 潜在力豊かな都市「仙台」の魅力増進に努めていきます。

― 休日には、車でお出かけになることが多いそうですね。

一日中家にいるのはあまり好まないの  
で、車で妻と気分転換に出かけることが  
多いです。私はそばが好きなので、県内は  
もちろん、山形まで足を延ばすこともあ  
ります。店構えと云いますか、のれんの出  
し方なども含めて、風情のある店が好き  
ですね。また、食べ終わった程よいタイミ  
ングでそば湯が出てくる、その際に「熱い  
ので気をつけてくださいね」といった一言  
があると、心が通い合うような感じがし  
て、ホスピタリティーのしっかりとした良  
い店だなと思います。

― 座右の銘をご紹介いただけますか。

第4代国鉄総裁で「新幹線の父」と呼  
ばれた十河信二の座右の銘でもある「有

法子<sup>フアノ</sup>」という中国の言葉です。この言葉  
は、「課題に直面して諦めそうになったと  
きでも、打開策が見つかるかもしれない  
から、もうひと踏ん張り努力してみよ  
う」といった意味で、40年前から座右の銘  
にしている、いつも頑張る力をもらって  
います。

― 相撲がお好きだと伺いましたが、どん  
な点に魅力を感じますか。

私が相撲をやるわけではありませんよ  
(笑)。子どものころは友人たちと相撲を  
とって遊びましたし、国技館に足を運ん  
だこともありましたが、最近では専らテレ  
ビ観戦です。応援するのは、その時の成績  
優秀な力士と決めています。その方が、  
気が楽ですからね(笑)。競技場が勝負俵  
で丸い形に造られているためでしょうか、

最後まで踏ん張ろうとして、土俵際で大  
技が生まれるのではないかと思います。

また、力士に関することだけではなく、  
土俵はどのようにして造られるのかとい  
うことや、土俵の上にあるつり屋根には  
昔、屋根の下に4本の柱が存在していて、  
それらに巻かれた布の色が、屋根に下がっ  
ている房の色として残っているということ  
など、さまざまな伝統や歴史も興味深い  
ところですね。他にも、判定を行う行司の  
所作や装束などにも特徴があつて、階級  
によつて異なるのですが、最高位の立行司  
は腰に短刀を帯びて土俵に上がります。  
これには「差し違いをした場合に切腹す  
る覚悟を示したものだ」という説があるそ  
うです。休日であれば、ビールを片手に、  
疑問に思ったことをスマートフォンで調べ  
ながら楽しんでいきます。

― これまで読まれた本の中から、お薦め  
の本があればご紹介いただけますか。

歴史学者であり、東北  
大学名誉教授の平川新先  
生が書かれた「戦国日本  
と大航海時代 秀吉・家  
康・政宗の外交戦略」は、  
大変面白かったですね。当  
時の日本を巡る国際情勢  
はどうであったのか、東ア  
ジアでの覇権を求め押し  
寄せる西欧列強にどう相

対したのか、どのように日本が変わって  
いったのかが、大変分りやすく説得力  
をもつてまとめられているので、興味深く  
読むことができました。

― 最後に、お仕事の近況と、副会頭ご就  
任に際しての抱負をお聞かせください。

弊行は、地域に貢献する金融機関を目  
指しています。役職員が、さまざまな面  
で知恵を絞って地域の発展に役立とうと努  
力している姿を見ているとうれしく、大  
いに後押しをしたいと思います。

また、このたび仙台商工会議所の副会  
頭を仰せつかりました。仙台は大変魅力  
的で、ポテンシャルも高い地域です。これか  
らも会員の皆さんと一緒に、潜在力豊か  
な都市としての魅力増進に努めていきま  
す。その上で、「東北のために貢献する都  
市」、さらには「国際都市仙台」をどのよ  
うに実現するかを考えていきたいと思いま  
すので、どうぞよろしくお願いいたします。



奥さまとみやぎ蔵王の樹氷めぐりに行った際の1枚。  
「温泉に1泊した翌日、雪上車に乗って小一時間程  
度、樹氷を間近に見られて楽しかったですね」と話す。



仙台商工会議所 副会頭

## 山本 俊二 氏

やまもと しゅんじ

(東北発電工業(株) 取締役社長)

### プロフィール

1956年12月19日生まれ。東京都出身。  
1979年、慶應義塾大学法学部を卒業後、東北電力(株)入社。2011年、執行役員山形支店長に就任し、取締役常務執行役員、取締役副社長執行役員などを歴任。2022年4月、東北発電工業(株)取締役社長に就任。仙台商工会議所では、2020年4月より財政委員長を務め、2022年11月1日に副会頭に就任。

**仙台の発展にどう貢献できるか、皆さんとともに考えていきます。**

—音楽鑑賞がご趣味と伺いましたが、

仙台フィルハーモニー管弦楽団の定期会員になっているので、よく夫婦で演奏会に足を運んで楽しんでます。仙台出身の音楽家や、仙台国際音楽コンクールの入賞者など、当地に縁のある方がゲストで来られる演奏会は、特に感慨深いものがあります。また、クラシックに限らず、ポップやロックも好きで、幅広く聞いています。仙台は、身近に質の高い音楽を楽しむことができる都市なので、うれしいですね。

—休日はどうにお過ごしですか。

妻と一緒に買い物に出かけたり、少し足を延ばして日帰り温泉に立ち寄りしたりして過ごしています。2人とも食べることもお酒を飲むことも好きですし、妻は料

理が得意なので、食材やおいしいお酒を求めて、山形まで行くこともあります。

—座右の銘を教えてください。

「未来起点・未来進行形」という言葉を、常に頭に置いて仕事に取り組んでいます。日本経済に大きく貢献した経営者として尊敬する稲盛和夫氏も同様のことをおっしゃっていて、足元には解決しなければならぬ課題がありますが、それでも常に前向きに、将来を見て考えることを大切にしたいと考えています。

—お好きな本や作家、映画などをご紹介ください。

城山三郎の「官僚たちの夏」や福岡伸一の「生物と無生物のあいだ」、内館牧子の「終わった人」などが面白かったですね。

特に、終わった人は、定年後の男性を主人公にしているため身につまされました(笑)。

映画では、「スター・ウォーズ」シリーズと「ザ・ファーストスラムダンク」でしょうか。スター・ウォーズは、内容の面白さと映像の素晴らしさのほか、「最初に映画を見たときは独身だった」「この回からは家族で見に行ったな」というように、そのときの自分自身の状況を思い出せるのも好きな理由の一つです。スラムダンクは、原作の漫画をきっかけに息子がミニバスケットボールを始めたこともあり、家族の思い出と重なる作品でもあります。その息子に勧められて、映画を見たのですが、仲間を信じ、自分を信じるために積み重ねる努力の大切さを、改めて思い起こさせてくれました。

—今後、どんなことに挑戦してみたいとお考えですか。

スペインに旅行をしたいと考えています。これまで、アメリカやイギリスなどには滞在したことがあったのですが、スペインは行ったことがなく、妻と「いつか一緒に行く」と約束しているんです。

—最後に、お仕事の近況と、副会頭ご就任に際しての抱負をお聞かせください。

弊社は主に、東北・新潟の発電設備のメンテナンス業務などを行っています。昨

年から電力需給が逼迫<sup>ひびやく</sup>している状況の中、電力の安定供給を側面から支えることで、社会の課題解決に直接貢献できる仕事をしているということについて、社員が誇りをもてるようにしていきたいと考えています。また、さらなる成長を目指して経営基盤の強化とともに、DX(デジタルトランスフォーメーション)の推進にも注力しているところです。

仙台は、自然環境や文化、教育などの面で水準が高く、今後は次世代放射光施設「ナノテラス」の活用により、新産業の創出や、それに伴う産業集積も期待できることから、国内でも発展のポテンシャルが高い都市だと思います。こうしたアドバンテージを最大限に生かしながら、仙台商工会議所の副会頭として、コロナ禍からの地域経済の再生や、カーボンニュートラルをはじめとした新たな課題への対応に積極的に取り組むとともに、これからのまちの発展にいかに貢献しているかを、会員の皆さんと一緒に考えていきたいと思えますので、どうぞよろしくお願いたします。



東北発電工業の酒田支社で、発電設備を巡視した際の様子。巡視では、工事の進捗状況や安全品質対策の状況などを確認している。



仙台商工会議所 副会頭

## 菅原 一博 氏

すがわら かずひろ

(学校法人菅原学園 理事長)

### プロフィール

1946年1月24日生まれ。仙台市出身。1968年、慶應義塾大学商学部を卒業後、早稲田大学大学院商学研究科に進学。1996年、父親が創立した学校法人菅原学園理事長に就任。現在、5つの専門学校のほか、幼稚園や保育園、山口県萩市の至誠館大学を運営している。仙台商工会議所では、1994年に1号議員就任後、税務対策委員長、常議員、2号議員、文化観光部会長を務め、2022年11月より副会頭に就任。

**東北をけん引する「選ばれる都市」を目指して尽力していきます。**

—茶道とゴルフがご趣味と伺いましたが。

茶道は40年ほど前に始めたのですが、現在は、新型コロナウイルスの影響で、お茶会を開くのが難しい状況です。ただ、海外からお客さまが来られた際には、応接室に茶道具を用意しておき、お茶をたてて召し上がっていたりするようにしています。とても喜んでいただけたのがうれしいですね。茶道の良さは、日本の文化が全て詰め込まれている点にあります。例えば、日本料理店などに飾られている掛け軸やお花、料理を盛り付ける器などに造詣が深く、今まで気に留めなかった相手の思いや心配りを感じることでできます。これは茶道を学んでいたからこそできた経験ですので、続けていて良かったと思います。

また、ゴルフもプレーする機会が減ってしまいましたので、落ち着いたら回数を増やしていきたいと考えています。私はゴルフを「お散歩」と思い、妻や友人たちとのんびり楽しみたいです。

—座右の銘をご紹介いただけますか。

「**運・鈍・根**」です。この言葉は父の座右の銘でもあって、「成功するためには、運の良さを味方に付けて、根気よく取り組み、時には、ばかになることも必要」という意味です。年齢を重ねるごとに、この言葉が身に染みるようになりましたね。

—休日には愛犬との散歩から始まるとか。

3歳のトイプードルのシャンティと一緒に30分ほどの散歩に出るのですが、寒いといつては「ブイッ」とそっぽを向くし、

風が強いといつては歩かなくなるんです。仕方がないので、私が抱っこして歩くのですが、どちらの散歩なのかわからなくなることがしばしばあります(笑)。

また、妻とシャンティとで食事に行くのも楽しみの一つで、ペット同伴で入れるレストランによく行くのですが、仙台にはまだそういったお店が少なく残念です。一方で、東京にはペット同伴で入れるお店がたくさんありますので、シャンティをキャリアケースに入れて新幹線で一緒に行くこともあります。

—今後、どんなことに挑戦してみたいとお考えですか。

古典を読むことです。実は今、「四書五経(儒教の経書の中で特に重要とされる四書と五経の総称)」の一つである「大学」という本を読んでいるのですが、その中に書かれていることに共感しまして、他の書物も読んでみたいと思うようになりました。

大学には、「大学の道は明德を明らかにするに在り」とあるのですが、この「徳」とは「自己の最善を他者に尽くすこと」と書いてあります。これは、私の尊敬する人物で、経営の神様と言われる松下幸之助や、長きにわたる太平の世を築いた徳川家康も同様のことを語っています。自分の運を強くするには徳を積むことが大切で、それは利他の精神を軸に生

きることに理解して、自分自身、精進しようと思います。

—最後に、副会頭就任に際しての抱負をお聞かせください。

副会頭として、「自己変革を合言葉に課題解決に取り組む」という藤崎会頭の方針の下、仙台が東北をけん引し、国内外から選ばれる都市になるよう、尽力していきたいと考えています。そのためには、仙台が今よりもっと楽しいまちになることで、若者たちの「ここで学びたい、働きたい、住みたい」という気持ちを呼び起こすことも重要です。現在、弊学園で準備を進めている専門学校の本町の新校舎の建設は、その気持ちを呼び起こすためのきっかけになり得ると思いますし、まさに新たなにぎわいをつくることもできるでしょう。会員の皆さんやまちづくりの現場を知る多くの方々のお借りしながら、仙台を心躍るまちにしていきたいと思っていますので、どうぞよろしくお願いたします。



以前、愛犬のシャンティとともにペット情報誌の取材を受けた際、記念に撮影した1枚。

# 政宗の一日

仙台市博物館 学芸企画室 明石 治郎

第12回

晩年の伊達政宗の側近く、小姓として仕えた木村宇右衛門が書き留めた政宗の言行録（「木村宇右衛門覚書」）には、殿様・政宗の日常の一日が記されています。詳細な記述ですので、概略で紹介します。紹介したいと思います。

## 起床から就寝まで

政宗は、就寝前に寝ずの番の者に起床時刻を告げて、朝に起こされました。たいていは午前四時か五時起きでしたが、寝足りなければ、睡眠時間を延長しています。

起床後、たばこを三服から五服吸ったのち、小袖を着て、「奥」の寝所から公的な場である「表」へ向かいます。表に至ると、一時間から二時間ほど「雪隠」にこもります。「雪隠」の中で公私の書状から猷立などまで自筆で物を書いたようです。

朝の行水ののちに「御座の間」に出て、家老から小姓までの政務に関する上申に耳を傾けたのち、ようやく朝食です。陪席者（相伴衆）は、侍衆のほか、医者・儒者・歌道など各方面の家臣から選ばれました。食事ののちに酒・肴、茶請

けと進み、茶道衆の立てた茶を飲んで、朝食はお開きです。朝食時、また夕食時にも喫煙しています。

その後、また「御座の間」に出て、命令を下したり、家老たちの意見を聞いたりと政務を行います。八つ（午後二時）を知らせる鐘で終了しました。

それから、「閑所（雪隠）」へ再びこもり、明朝の相伴衆を自筆で書き立てなどし、夕の行水ののちに奥に入ります。朝に「雪隠」で書き立てた相伴衆とともに過ごす夕食が喫茶で終わると寝所へ入ります。就寝前にたばこを吸い、明朝の起床時刻を指示して就寝しています。

さて、ここで見た政宗の一日は、晩年の六十歳代のそれかとも考えられますが、相伴衆の書き立てについては、政宗四十歳代後半頃までさかのぼる可能性のある実物資料が残されています。（写真）。

## 政宗の「雪隠」

政宗の「雪隠」は二畳ほどの広さで、三段の違い棚があり、上段には紙と硯、中段には香炉や火鉢、下段には毛抜き

やはさみが置かれていました。出入口には十五センチメートル四方の覆い付きの窓を設け、そこを通して小姓たちとやりとりをしたのです。

「雪隠」は「閑所」とも言い換えられています。が、いずれもトイレを意味する言葉です。「雪隠」に文字どおりトイレとしての機能があったかどうかはともかく、政宗が心静かに思索し、アイデアを生み出すのに、この狭く閉じられた空間が必要とされたようです。



伊達政宗自筆の相伴衆の書き立て 個人蔵

## 仙台市史 全32巻

原始から平成元年までの仙台の歴史をわかりやすく紹介！

「通史編」のほか、古代から現代までの歴史資料で構成される「資料編」、特定のテーマを詳しく掘り下げた「特別編」、「年表・索引」があります。

### ピックアップ紹介

## 資料編11～13 伊達政宗文書2～4

A5判／各巻4,191円(税込)

伊達政宗筆の文書を、年代順に4巻※に分けて収録しています。各巻約1,000点に及び翻刻文のほか、一部資料の写真図版、花押・印章一覧も掲載しています。

※『伊達政宗文書1』は好評につき完売しました。



『伊達政宗文書2』  
(見開きは別冊。写真図版等を収録)



既刊紹介や購入方法は博物館ホームページでご案内しています。

仙台市博物館 SENDAI CITY MUSEUM

▶博物館ホームページ  
▶博物館ツイッター @sendai\_shihaku

仙台市博物館 検索

▶お問い合わせ 〒980-0862 仙台市青葉区川内26番地(仙台城三の丸跡)  
TEL:022-225-3074 8:30-17:15 ※土・日・祝休日を除く

※当館は現在、大規模改修工事のため休館しています。令和6年4月に再開予定です。



# 新産業・新技術を生み出す！ 次世代放射光施設 活用のススメ

2023年度に完成する次世代放射光施設(ナノテラス)活用に向けて、定期的に仙台市トライアルユース事業を活用して既存放射光施設を利用した事業者の事例を紹介します。

新しい水産加工品の創出や、  
既存製品の品質向上の  
ベースとなり得る興味深い  
観察ができました。



(株)阿部亀商店  
代表取締役

あべ ひとし  
**阿部 仁氏**

対象物：各製造段階におけるかつおぶし製品  
目的：かつおぶしの製造過程における硬化プロセス(ガラス化)と、加温または加水による軟化プロセス(ラバー化)について検討する。

## (株)阿部亀商店

事業内容：塩釜に水揚げされる生マグロやカツオを中心とした水産物の卸売りのほか、水産物貿易や水産加工、製氷冷蔵を手がける。

本社所在地：塩釜市新浜町1-12-31(エース冷蔵内)

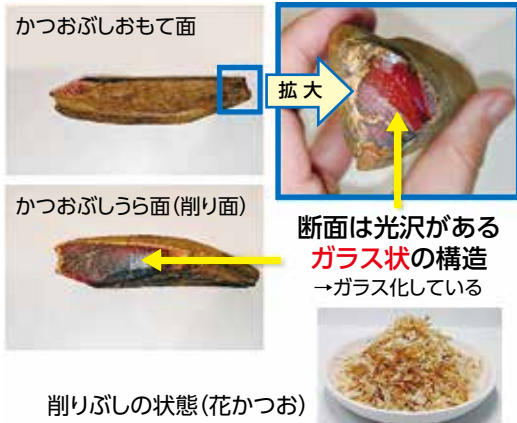
TEL：022-364-3331

HP：https://abekame.com/

## 長年のカツオ研究が導いた 放射光施設活用

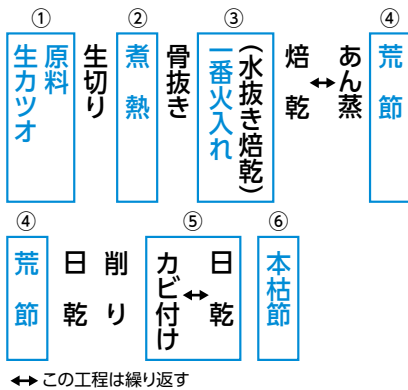
弊社は創業当初、漁業を営んでいましたが、1977年に200海里水域制限が設定された際、水産加工業へ事業転換しました。商材を選ぶ際には、他社と同じことをやってもうまくいかないと思い、加工が最も難しいと言われる「カツオ」を選びました。カツオには、熱を加えるほど硬くなってしまうという欠点があります。それを克服するため、東北大学と共同研究を行い、加熱してもやわらかく、栄養はそのままに保つ、弊社独自の製造方法を確立することができました。2004年には特許も取得し、この技術を用いて弊社の看板商品の一つである「さく

図1. かつおぶしの断面



らがつお」を生み出すことができました。トライアルユースへのチャレンジは、このときにお世話になった東北大学農学部のご教授から勧められたことがきっかけでし

図2. かつおぶしの製造工程、  
測定試料(①~⑥)



←この工程は繰り返す

放射光施設では、製造工程ごとに6種類の試料を測定しました(図2参照)。その結果、データに特徴的な箇所がいくつか見られました。例えば、生カツオと煮熟後カツオのデータを比較したところ、生カツオの筋肉が過熱されることで、タンパク質などの変性が生じ、筋肉構造が変化している様子が見えてきました。また、カビ付け後の枯節では、湿潤状態にすることでガラス化していたものが軟化し、本来の筋肉の様相を呈するものになることが科学

## 新しい挑戦には 好奇心も大事な要素

た。今回、弊社が解析した「かつおぶし」は世界一硬い食品で、断面がガラス状態になっていますが、加熱や加水によって容易に硬化・軟化する性質も持っています(図1参照)。このメカニズムは、いまだに解明されていない部分が多くあることから、何か生かせるものがあるのではないかと考え、解析を試みました。

的に示されました。この他にも特徴的な箇所がいくつかあったのですが、かつおぶしに放射光を当てた前例がないことから、はつきりしたことまでは分かりませんでしたので、この測定の1年後に再度、放射光施設を使用することにしました。現在、そのときに得られたデータの分析も進めているところです。この結果が、弊社が手がける地元のビンナガマグロとギンザケを原料としたサステナブルフードの製造にも応用できる技術や、製造工程の短縮などに結びつけばと期待しているところです。

今回のトライアルユースは、「放射光って何だろう」というところからのスタートでしたが、「ナノの世界が見られる顕微鏡をのぞいてみたい」という好奇心が原動力になりましたし、研究者の皆さんとの取り組みは大変楽しかったです。今後は、放射光以外の観察手法でのデータも取得して、総合的に考察していきたいとも考えています。地元で世界最先端の次世代放射光施設ができるわけですから、ぜひ皆さんも「世界一の顕微鏡」をのぞいてみることをお勧めします。

仙台商工会議所では、関係機関等と連携し、次世代放射光施設活用に向けた情報提供を行っています。

### 問経営支援グループ

(放射光施設利用促進担当)

TEL 022-265-8127

経営のことならどんなことでも  
ご相談ください

## 小規模事業者・ 中小企業サポート

### 事例

## 高橋英二 歯科補綴物製作所

創業：2021年6月  
事業内容：歯科補綴物（被せ物、詰め物など）の製作  
所在地：仙台市青葉区高松2-15-32 2階



高橋英二 代表（右）  
松川ゆかり 経営支援員（左）

活用した支援メニュー

- ・創業応援助成金
- ・マル経融資
- ・窓口専門家相談

### 小さな疑問を解消し続けることが、 他社との差別化にもつながりました。

より良い補綴物を提供していくための  
頼れるパートナーを求めて

近年、歯科医師がスキャナーで患者さんの口腔内を撮影し、そのデータを基に歯科工士が詰め物等を製作するなど、これまで作業者の長年の経験による技術で仕上げてきた仕事にデジタル技術が導入され始めました。こうした業界の変化を受けて、自分の培ってきた経験や技術があれば、より良い補綴物を提供できるのではないかと考え、創業しました。

創業後、資金調達のために向いた日本政策金融公庫で、担当者の方から商工

### いち早く時代の変化に対応し 選ばれる歯科工士に

現在、商工会議所では、「窓口専門家相談」を定期的にご利用しています。創業当初、自分たちで経理業務を行っていたため、知識はなかったものの、会計ソフトを使いな

会議所の話を伺い、経営に関する相談ができる。パートナーの必要性を感じていたことから、創業してすぐに商工会議所の会員になりました。入会後まもなく、商工会議所から創業時の応援金として「創業応援助成金」をもらうことができ、支出が多い時期だったこともあり、大変助かりました。

から大まかにでも流れを理解しようと思っ  
て聞いていました。しかし、独学ということ  
もあり、どうしても不明点が出てきてしま  
うため、思い切って専門家に相談しまし  
た。対応いただいた税理士の先生は、私が使用  
しているクラウド会計ソフトに精通した方  
だったため、スムーズに疑問が解消できま  
した。それと同時に、少しでも自分ででき  
ることを増やすため、「この場合はこういう  
仕訳をする」などという過程を、自分の頭  
で理解するための努力もしました。

また、創業して1年半が過ぎたころ、自  
社で対応できる作業範囲を増やしていこう  
と、新たな設備投資を決意し、「マル経融資」  
を利用しました。創業からすぐの追加融資  
だったため不安もありましたが、担当支援  
員の松川さんがどんなに小さな疑問にも  
丁寧な答ええてくれて、大変助かりました。  
その後、無事に追加融資を受けられたこと  
で、これまで培った技術を基盤としなが  
ら、新しいデジタル技術により、今まで以  
上に高い精度で安定した品質の補綴物が  
提供可能となったことで、他の業者との  
さらなる差別化を図ることができました。



歯科技工用スキャナーでの作業の様子。3DCADで設計することにより、従来の手作業では製作できなかった新しい材料を削り出すことが可能となる。

経営には、それぞれの事業所特有の悩み  
があります。商工会議所では、その細かい  
ニュアンスを直接伝えながら、今、弊社が  
求めているサポートを受けられるため、と  
ても頼りにしています。もしかすると、こ  
れはAI（人工知能）が人間に取って代わ  
ることのできない部分かもしれない。今  
後は、こうした今までの経験を踏まえて、  
デジタルツールに任せられるところは任せ  
て仕事の効率化を図り、営業力を磨いてコ  
ミュニケーションを取っていくことで、多  
くの歯科医師の方から選ばれる歯科技工  
士を目指したいと考えています。時代の変  
化に備えて、常に少し先回りして準備を  
しておくためにも、パートナーである商工  
会議所の存在は、弊社にとって欠かせない  
ものです。

仙台商工会議所では、今回ご紹介した内容のほか、各種補助金申請やデジタル化への対応など、経営に関するご相談を随時受け付けています。お悩みの事業者の方は、下記までお問い合わせください。

固経営支援グループ (Tel 265-8127)

専用フォームからのお問い合わせはこちら >>>



窓口専門家相談の詳細はこちら >>>



その他のサポートメニューは  
仙台商工会議所ホームページから >>>



# 中小企業支援施策情報

経済社会の変化に対応するための思い切った事業再構築を支援!

## 事業再構築補助金

ポストコロナ・ウィズコロナ時代における経済社会の変化に対応するための、企業の新たな分野展開や業態転換、事業再編などの取り組みを通じた規模の拡大等、思い切った事業再構築の取り組みを支援する制度です。

※当所での確認書発行は、締め切り日の3週間前までに初回面談をされた事業者のみに限ります。

### 対象要件

- 2020年4月以降の連続する6カ月間のうち、任意の3カ月の合計売上高が、コロナ以前(2019年または2020年1月~3月)の同3カ月の合計売上高と比較して10%以上減少していること
- 事業再構築指針に沿った事業計画を認定経営革新等支援機関と策定すること等

### 補助額

最低賃金枠 回復・再生応援枠	中小企業 補助率 <b>3/4</b> 中堅企業 補助率 <b>2/3</b>	補助上限額 <b>500万円~1,500万円</b>
緊急対策枠	中小企業 補助率 <b>3/4</b> 中堅企業 補助率 <b>2/3</b>	補助上限額 <b>1,000万円~4,000万円</b>
通常枠	中小企業 補助率 <b>2/3</b> 中堅企業 補助率 <b>1/2</b>	補助上限額 <b>2,000万円~8,000万円</b>
大規模賃金引上げ枠	中小企業 補助率 <b>2/3</b> 中堅企業 補助率 <b>1/2</b>	補助上限額 <b>1億円</b>
グリーン成長枠	中小企業 補助率 <b>1/2</b> 中堅企業 補助率 <b>1/3</b>	補助上限額 <b>1億円</b> 補助上限額 <b>1.5億円</b>

※緊急対策枠、通常枠、大規模賃金引上げ枠は金額により補助率が異なります。  
※補助上限額は、従業員数によって異なります。

### 締め切り

第9回受け付け:**2023年3月24日(金)18:00** ※電子申請のみの受け付け。

### お問い合わせ

事業再構築補助金事務局コールセンター

ナビダイヤル 0570-012-088、IP電話専用回線 03-4216-4080

※受付時間:平日・土9:00~18:00

詳細は、事業再構築補助金ホームページよりご確認ください。URL:<https://jigyousaikouchiku.go.jp/>



※掲載している内容は**2月22日時点**の情報です。

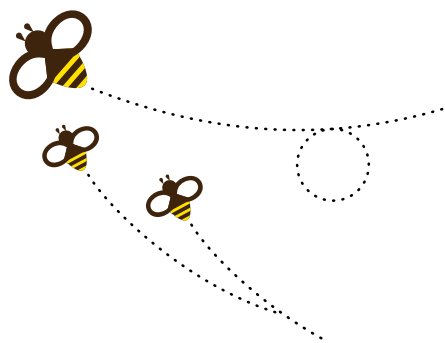
申請の際は、当所ホームページ等で最新情報をご確認ください。

経営に関することでお悩みの事業者の方は、  
仙台商工会議所経営相談窓口までお問い合わせください。



問 経営支援グループ TEL 022-265-8127

問い合わせフォーム



より良い環境をめざす。

青葉環境保全 **AOBA**

〒984-0037 仙台市若林区蒲町19-1 TEL 022(286)3161(代)

2/6

当所執行部と仙台市二役との懇談会を開催

激しい都市間競争を勝ち抜き

「選ばれるまち・仙台」へ



郡和子市長は「今年は全国都市緑化フェアやG7科学技術大臣会合などのさまざまな取り組みの花が開く年。新たなスタートアップ支援拠点の設立や、青葉山をはじめとする各エリアの特性を生かしたまちづくりなどに官民が連携して取り組むことで、選ばれるまちの実現を目指したい」と述べた。

仙台市二役（市長、副市長）と当所執行部による懇談会を開催し、双方が取り組む2023年度の重点施策などについて意見を交わしました。

懇談では、物価・エネルギー価格の高騰等に伴う価格転嫁や人手不足、賃上げ、DX・デジタル化など、中小企業が抱えるさまざまな課題とともに、中心市街地活性化に向けたまちづくりの動きを共有。より良い地域の創造に向けて、さらなる連携強化を確認しました。

懇談会終了後には、青葉山エリアの民間活力を生かしたまちづくりに関する要望を実施。「仙台・青葉山エリア文化観光交流ビジョン」の策定が進められている中で、官民が連携した整備の推進や、民間が投資しやすい制度設計などを求めました。

1/26

従業員永年勤続と事業所の周年を祝う

優良従業員、

創業・創立記念会員事業所表彰式



表彰式では、優良従業員415人と、創業・創立の周年を迎えた159事業所を表彰。郡和子市長と当所藤崎三郎助会頭より代表者へ賞状と記念品を贈った。

当所では、仙台市、みやぎ仙台商工会と共催で、「優良従業員、創業・創立記念会員事業所表彰式」を開催。会員事業所に長年勤続する従業員と創業・創立の周年を迎える事業所を表彰しました。

式典後には、ITで日本の伝統と職人技術を世界に発信し、地元の発展に尽力している、ワイヤードビーズの三輪寛代表取締役を招いて「ものづくりで世界に挑戦する地元企業の姿とは？」と題した記念講演を実施。

三輪氏は「現在の売り上げや成長にたどり着いたのは、まわりのさまざまな指摘や支援があったからこそ。それに応え、解決を続けていくことで、変容を遂げてきた」と、企業の持続的な成長に向けて、失敗を糧に「変容」を続けていくことの大切さを話しました。

2/1

文化観光部会新春懇談会

劇団四季の取り組みに学ぶ

変わらない輝きを放つ組織づくり



吉田氏は「演劇の魅力は演者とお客様が同じ空間を生きる『同時性』と、同じ作品であっても同じ舞台は二度とないという『一回性』にある。表現者の創造力と観客の想像力が一緒になることで生まれる魅力を今後たくさんの方に味わっていただきたい」と語った。

当所文化観光部会（一力敦彦部会長）では、劇団四季の吉田智善樹代表取締役社長を講師に「劇団四季の現状と課題〜コロナ禍を生き抜く〜」と題した講演会を開催しました（オンライン含め148人参加）。

吉田氏は、感染拡大で公演中止が相次いだことについて「まずは劇団存続のためしっかりととしたシミュレーションを行い、徹底的なコスト削減を図った」と振り返る一方で、「新作を生み出す予算だけは従来通り確保した」と、コロナ禍であってもオリジナル作品の創作には力を注いだことを説明。「劇場からの糧だけで生計をたてる」という創設者・浅利慶太氏の言葉に触れながら、危機的な状況でも会社としての本質を見失わず、将来を見据えた準備を進めることの重要性を示しました。参加者は、全国各地で多くの観客を魅了し続ける劇団四季の一貫した姿勢に共感を寄せていました。



パネルディスカッションの様子。藤崎会頭は「街のにぎわい創出の力ギは『都市としての魅力アップ』と『回遊性の向上』にある。郡市長の強力なリーダーシップにより一丸となって取り組みを進めていきたい」と述べた。

仙台市との共催で、仙台の魅力を発信する首都圏プロモーションを都内で初開催。仙台にゆかりのある首都圏企業や官公庁関係者など約260人に仙台の最新トピックスを紹介し、交流人口の拡大を働き掛けました。

27日には東京駅前のKITE丸の内で「仙台未来創造フォーラム」を開催。フォーラムでは、東北大学の 大野英男総長と東北観光推進機構の 紺野純一理事長が講演を行い、それぞれの分野で仙台・宮城の強みを説明。続くパネルディスカッションでは当所藤崎三郎助会頭も加わり、仙台市の都心再構築プロジェクトや、活発化する民間によるまちづくりの動きを紹介しながら、仙台の今後の可能性をアピールしました。

1/26-28

首都圏プロモーション  
「仙台未来創造フォーラム」で  
仙台の魅力をアピール

当日は仙台市担当部局から、仙台のまちづくり施策や青葉山・西公園エリアで進められている各種プロジェクトについて説明を受けた後、筑波大学スマートウエルネスシティ政策開発研究センターの青木由行アドバイザーが、公民連携の最新事例を交えながらこれらのまちづくりについて講演を行いました。

青木氏は、「従来の行政主体のまちづくりは、制度規制によってまちを整備していた。これからは民間が主導となり、行政がそれを支援することで、付加価値のある、『ウオーカブル』なまちづくりを行うことが重要だ」と述べ、参加者は地域活性化のための、公民連携によるまちづくりについて理解を深めました。



青木氏は「人が集まり、楽しさや価値を生み出す場所にはワケがある。これからはデジタル化を強力な武器とし、寛容性と多様性のある居心地が良い場所づくりが必要」と話した。

2/10

公民連携で魅力あふれるまちへ  
地域創生のための  
まちづくりを学ぶ



交流会では、リラックスした様子で学生とメンバーが交流し、和やかな雰囲気での意見交換が行われた。

当所青年部（新本考会長、以下仙台YEG）では、コロナ禍で地域社会との交流機会が減少した学生に、仙台や地元企業について深く知ってもらうことを目的に、「仙台で働く」を考えるSDGsカードゲーム交流会を開催しました（企業54社、学生88人参加）。

第1部では、仙台YEGのオリジナル要素を追加した、SDGsについて学べるカードゲームを通し、学生と共に世の中や地域の未来について考えました。

第2部では「学生から経営者に聞いてみたいこと」をテーマに、仙台YEGメンバーと学生がグループになっての情報交換会を実施。学生参加者は「さまざまな視点で将来を考えるきっかけになった。仙台の良さを改めて知ることができた」と語りました。

2/21

学生と共に仙台・自分の未来を考える  
青年部「SDGsカードゲーム  
交流会」を開催

## 障害者雇用貢献事業者の 市長表彰を行いました！

仙台市障害理解促進キャラクター  
「ココロン」



### 概要

障害のある方の雇用促進に関する功績が特に顕著である事業者の皆様取り組みを広く一般にご紹介し、市民の皆様の障害に対する理解を深めていただくとともに、障害のある方の雇用の創出・拡大を図ることを目的に、仙台市では平成21年度から障害者雇用貢献事業者の市長表彰を行っております。

令和4年度は、功績が特に顕著である2事業者の皆さまを表彰事業者として表彰いたしました。

### 障害者雇用 貢献事業者 のご紹介

## 令和4年度 障害者雇用貢献事業者の皆さま

(五十音順・敬称略)

- ・ 株式会社仙台にしむら
- ・ プルデンシャル生命保険株式会社  
ドライデンカスタマーセンター

事業者紹介HP



### お問い合わせ

本事業の詳細等、詳しくお知りになりたい方は下記までお問い合わせください。

仙台市健康福祉局障害福祉部障害企画課

〒980-8671 仙台市青葉区国分町3丁目7-1

電話：022-214-8151 FAX：022-223-3573

Eメール：hataraku@city.sendai.jp

前回(2023年2月号)「危険な頭痛を疑う特徴」として五つの項目をご紹介しました。今回は、その他の八つの特徴をご紹介します。

⑥頭痛パターンの変化または最近発症した新しい頭痛

頭痛持ちの方の頭痛パターンが変化した場合、もしくはいつもと違う頭痛が発症した場合には、新たに別の病気を発症した可能性も考えます。

⑦姿勢によつて変化する頭痛

頭蓋内圧低下の症状であることもあり、脳脊髄液減少症などで発症することがあります。

⑧くしゃみやせき、

運動により誘発される頭痛

キアリ奇形や後頭蓋窩病変(小脳や脳幹の病変)などで発症することがあります。

⑨進行性の頭痛、

非典型的な症状を伴う頭痛

頭痛が徐々に強くなる場合、また非典型的な症状を伴う場合にはやはり二次性頭痛が疑われます。

⑩妊娠中または産褥期

血液凝固能亢進やホルモンの変化、分娩時の硬膜外麻酔などにより二次性頭痛の発症リスクが高くなるとされています。

危険な頭痛の特徴(後編)

⑪自律神経症状を伴う頭痛

流涙や結膜充血などの自律神経症状を伴う頭痛は、二次性頭痛である群発頭痛の症状でもありますが、緑内障や角膜炎など眼科の病気と見分ける必要があります。

⑫外傷後に発症した頭痛

頭部外傷で意識がぼんやりしているような場合には、脳挫傷や出血が起きていることが疑われます。特に高齢者では受傷後、数週間から数カ月後に慢性硬膜下血腫を発症することがあります。

⑬鎮痛薬使用過多

もしくは薬剤新規使用に伴う頭痛  
痛み止めなどの薬の使い過ぎによつて、元々の頭痛が悪化する「薬剤の使用過多による頭痛(薬物乱用頭痛)」も二次性頭痛に分類されます。

以上、「危険な頭痛を疑う特徴」について前後編に分けて解説しました。

ただし、ご紹介した項目に当てはまるからといって、全てが危ない頭痛とは言えません。また、当てはまらない危ない頭痛もありますので、「いつもと違う頭痛」を感じたら、まずはクリニックや病院に相談してみましょつ。

「仙台頭痛脳神経クリニック」

／太白区大野田



安心 安全

国がつくった

小規模企業共済

こんな悩みにお応えします

年金だけでは不十分で、不安がある

自分で積み増しするには、どんなものがあるの？

制度の特長

1

経営者のための退職金制度

小規模企業の個人事業主(共同経営者を含む)または会社等の役員の方が「廃業や退職後の生活資金、事業再建資金をあらかじめ準備しておく共済制度です。

2

掛金は全額所得控除

掛金は、全額が「小規模企業共済等掛金控除」として、課税対象所得から控除できます。

3

受取時も税制メリット

共済金の受取は、一括の場合は「退職所得扱い」、分割の場合は「公的年金等の雑所得扱い」です。

他にもこんな特徴があります。

■ 契約者貸付けの利用が可能  
契約者(一定の資格者)の方は、緊急時や災害時などに事業資金等の貸付けが受けられます。

■ 共済金の受給権は差押禁止  
共済金・解約手当金の受給権は、国税等滞納の差押え以外は差押禁止債権として保護されます。

※ 詳しくは、ホームページまたはパンフレットをご覧ください  
共済相談室 TEL. 050-5541-7171  
【受付時間】 平日 9:00~17:00

経営者のための退職金制度です!

チャットボットなら24時間・365日お問い合わせにお答えします

加入資格・手続きについてのご質問をチャットでご回答いたします。詳しくは右記のQRコード又はホームページからご確認ください。



## インフォメーション ミニパック

仙台商工会議所からの  
お知らせ

「地域経済動向調査」の結果を公表  
しました(2022年10月~12月期)

仙台市の経済動向を把握するため、当  
所と仙台市が四半期ごとに共同で実施  
している「地域経済動向調査」の集計結  
果を公表しました。

今期の業況判断D-Iは▲23.5と、前  
期(2022年7月~9月期)の▲34.6  
に比べて11.1の上昇。また、業種別の動  
向については、価格転嫁や行動制限緩和和  
などの影響により、卸売業とサービス業  
(法人向け・ほか)を除く業種で業況D  
Iの上昇がみられました。

その一方で、来期(2023年1月~3  
月期)の業況判断D-Iは、原材料価格の  
高止まりや光熱費をはじめとするコスト  
増の影響が懸念され、すべての業種で下  
降する見通しが示されています。

調査結果の詳細は、仙台市ホームページを  
ご確認ください。

経営支援グループ

(Tel 265-8127)



### 当会館「貸会議室」 使用料金改定のお知らせ

2023年4月1日より「貸会議室」  
の使用料金を改定します。会議室は、社  
内会議やセミナー会場など、使い道はさ  
まざま。さらに、会員企業であれば特別  
料金でご利用いただけますので、ぜひご  
活用ください。

○使用例 7階大会議室

(学校式120名)

9時~17時の室料

〔改定前〕 6万8200円(税込み)

〔改定後〕 7万9200円(税込み)

管理グループ

(Tel 265-8125)



### 日本商工会議所創立100周年記念 オンライン講演会(第5弾)のご案内

日本商工会議所では、ソニーグループ  
シニアアドバイザーの平井一夫氏を講師に  
招き、「『ソニー再生』のモチベーション・  
リーダーシップ」と題した講演会を開催  
します。

申込等詳細は、日本商工会議所ホーム  
ページ(左記二次元コード)をご確認くだ  
さい。

◆配信期間: 3月27日(月)11時

~ 31日(金)18時

問 日本商工会議所

オンライン記念講演会事務局

(Tel 03-6276-5515)



## 企業の人材育成を全力サポート! 商工会議所主催セミナー情報



	主催	日程	内容
①	東京	2/20(月)~3/20(月)	<b>無料</b> 中小企業デジタル化入門セミナー「デジタルはじめの一步」 <b>オンライン</b>
②	仙台	3/29(水)・30(木)	<b>有料</b> 新入社員講習会(2日間連講)
③	東京	4/3(月)、7(金)、11(火)、12(水)	<b>有料</b> 新入社員ビジネス基礎講座(1日コース) <b>オンライン</b>
④		4/20(木)	<b>有料</b> 新入社員のための「報・連・相」徹底訓練講座 <b>オンライン</b>
⑤		4/21(金)	<b>有料</b> 事例で学ぶ!新入社員のためのコンプライアンス講座 <b>オンライン</b>
⑥			<b>有料</b> 報連相で極めるビジネスコミュニケーション講座 <b>オンライン</b>
⑦		4/27(木)	<b>有料</b> 新入社員のためのロジカルシンキング講座 <b>オンライン</b>
⑧		5/10(水)	<b>有料</b> 新入社員のための「報・連・相」徹底訓練講座 <b>オンライン</b>
⑨		5/16(火)	<b>有料</b> 入社1年目からの数字力強化講座 <b>オンライン</b>
⑩		5/17(水)、25(金)	<b>有料</b> 新入社員のための「仕事の段取り力」養成講座 <b>オンライン</b>

※各セミナーは、定員になり次第、受け付けを終了させていただきます。ホームページで最新の受け付け状況をご確認の上、お早めにお申し込みください。

※東京商工会議所主催オンライン研修講座は、当所会員企業の方であれば、東京商工会議所会員料金で受講可能です。上記以外の受講可能な研修講座の詳細は、当所ホームページよりご覧ください。

各セミナーの申込方法・詳細は、ホームページよりご確認ください。

問 経営支援グループ(Tel 265-8127)



仙台商工会議所主催  
セミナー情報



東京商工会議所主催  
オンライン研修講座情報



## 企業力向上につながる 商工会議所検定試験のご案内

日商簿記検定(2~3級)、リテールマーケティング(販売士)検定(全級)は、曜日を問わず何度でも受験可能なネット試験を実施しています。

### 【ネット試験のメリット】

- ①指定会場に空きがある時間であれば、いつでも受験することができます。
- ②受験した当日に合否が分かり、合格した場合は合格証書のデータをすぐに受け取れます。

※簿記検定のみ4月1日(土)~4月13日(木)は受験停止期間となりますのでご注意ください。

※詳細・お申し込みは右記二次元コードよりご確認ください。



日商簿記検定



リテール  
マーケティング検定

閻管理グループ (TEL265-8124)

## 新しいメンバーをご紹介します

自然卵農園(株)(五橋)	NEEDLES AND PINS(大町)	のぶちゃん(一番町)
ランゲート(株)(中央)	同清水コーポレーション(四郎丸)	drop by GINKGO(春日町)
三浦精肉店(葉山町)	RAYS(株)(春日町)	建築工房オレンジ(株)(岩切)
(株)Punks Farmer(荒井南)	智行政書士事務所(上杉)	稔行政書士事務所(二日町)
(同)くじら(五橋)	東北リサイクル(山田)	(株)アイ・フルール(八本松)
(株)八馬力(高松)	(株)First of All(上杉)	よし銀(五輪)
HILLVALLEY COFFEE LAB.(中央)	(株)ミルシス(田子)	FLORA TRADING(株)(五橋)
(株)WTR(国分町)	トップシステム仙台(鶴ヶ谷東)	(株)神魂工業(諏訪町)
(株)サンイチ不動産(向山)	ASEAN(同)(穀町)	(株)ながら(国分町)
安齋商店(沖野)	(株)スリーズ(花京院)	(株)青葉コーポレーション(堤通雨宮町)
enishi hair works(宮千代)	(株)ナースケア東北(富沢西)	エーアイシルク(株)(荒巻)
(株)yell 仙台支社(本町)	梅津輪業商会(二の森)	(株)名取北釜ファーム(卸町)
(株)東北ターボ工業 宮城支店(日の出町)	YMD(中倉)	Salon eclat(中央)
Patisserie Coloris(遠見塚)	(株)ライブアンドワークス(宮千代)	BISMILLAHJP(同)(八木山松波町)
エデン(木町)	イオンクレジットサービス(株)(中央)	オリーブ司法書士事務所(旭ヶ丘)
(株)杏祐(川内三十人町)	税理士法人プロゲート 仙台オフィス(木町通)	司法書士土地家屋調査士 馬場謙二事務所(原町)
作田法律事務所(中央)	(株)Y's空調(塩竈市)	ビューティーJOY(茂庭台)
(株)ライフレコードアーキテクト(八木山本町)	(株)Zインディペンデンス(柏木)	(株)アグリノの杜(茂庭)
(株)トラストサービス(鉤取)	どうくつ(八幡)	(株)エグシード(長町)
(株)スプリングビレッジ(向山)	華為技術日本(株)(東京都千代田区)	理容大友(連坊)
Soo.nail(本町)	ハウスゲート(株)(西中田)	神空調設備(中田町)
(株)タカラレーベン(中央)	東北産機システム(株) 仙台事業所(平成)	(株)DIESEL AUTO(新田)
エイチ・シー・ネットワークス(株) 東北支店(榴岡)	Beauty Salon CHERIR(国分町)	ブーランジェリー アジュール(岩切)
(株)YOAKE(木町)	みやぎ経営改善ラボ(五輪)	(株)AEB(山手町)
ネイルサロン ジュネル(本町)	(同)IZMKL(木町通)	(株)Epigram(中山)
(同)恵み(岩切)	hair space ACCEPT(遠見塚)	(株)e-デザイン空間(泉中央)
(株)菅知(一番町)	B&H(弓ノ町)	一成工業(株)(遠見塚東)
(同)エールの杜(西勝山)	浅田不動産管理(自由ヶ丘)	(株)XMAT(一番町)
ラニーズイングリッシュスクール(松が丘)	BellezzaAuto(蒲生)	首里興業(向山)
(株)Strategic Life(中山)	小畑社会保険労務士事務所(六丁の目町)	s.i craft(袋原)
(有)泉自動車解体(鶴ヶ谷)	アニーコーヒーロースター(北山)	

ご入会ありがとうございます。今月号でご紹介できなかった皆さまは次号にて紹介させていただきます。



建造物の解体工事は、お任せください。  
地域、環境を考え高い技術力で安心な解体作業を行います。

# (株)丸翔

〒983-0013 仙台市宮城野区中野字神明172-2 TEL : 022-388-8685

# がんばれ！杜の都のマイチーム

当所では、笑顔とにぎわいあふれる地域づくりのため、  
わが街仙台を本拠地に戦うプロスポーツチームを応援しています。

チケット購入方法は、下記二次元コードから各チーム公式サイトをご覧ください。



#3 浅村 栄斗選手 ©Rakuten Eagles



#25 船木 里奈選手 ©mynavisendai



## マイナビ仙台レディースホームゲーム日程 会場：ユアテックスタジアム仙台

試合日	時間	対戦相手
3月26日(日)	13:00	日テレ・東京ヴェルディベレーザ



VEGALTA SENDAI



## ベガルタ仙台ホームゲーム日程 会場：ユアテックスタジアム仙台

試合日	時間	対戦相手
3月12日(日)	14:00	いわきFC
25日(土)	14:00	ツエーゲン金沢
4月1日(土)	14:00	V・ファーレン長崎



## 仙台89ERSホームゲーム日程 会場：ゼビオアリーナ仙台

試合日	時間	対戦相手
3月15日(水)	19:05	茨城ロボッツ
4月1日(土)	15:05	ファイティングイーグルス名古屋
2日(日)	14:05	イーグルス名古屋

(掲載している試合日程は2月21日時点の情報です。)



## 東北楽天ゴールデンイーグルスホームゲーム日程 会場：楽天モバイルパーク宮城

試合日	時間	対戦相手
4月4日(火)	16:00	埼玉西武ライオンズ
5日(水)	13:00	
6日(木)	13:00	

## 会員サービス企画！今月のプレゼント

### A 東北楽天ゴールデンイーグルス ホームゲーム 観戦チケット 「北海道日本ハムファイターズ」戦 ペア5組10名様

- 日時/4月22日(土)14:00
- 会場/楽天モバイルパーク宮城
- 提供：株式会社楽天野球団

### C ベガルタ仙台ホームゲーム 観戦チケット 「ブラウブリッツ秋田」戦 ペア5組10名様

- 日時/5月3日(水・祝)14:00
- 会場/ユアテックスタジアム仙台
- 提供：株式会社ベガルタ仙台

### B マイナビ仙台レディース ホームゲーム 観戦チケット 「AC長野パルセイロ・レディース」戦 ペア5組10名様

- 日時/5月3日(水・祝)19:00
- 会場/ユアテックスタジアム仙台
- 提供：株式会社マイナビフットボールクラブ

### D 仙台89ERSホームゲーム 観戦チケット 「アルパルク東京」戦 ペア10組20名様

- 日時/4月22日(土)15:05
- 会場/ゼビオアリーナ仙台
- 提供：株式会社仙台89ERS

### 応募方法

下記二次元コード内の応募フォームより、  
必要事項を入力の上、ご応募ください。

### 締め切り

3月31日(金)締め切り。抽選のうえ当選者  
を決定します。発表は、プレゼントの発送を  
もってかえさせていただきます。お預かりし  
た個人情報、抽選、当選者への通知、賞品  
の発送に利用させていただきます。

※中止の際は代替チケットとの引き換えは  
いたしかねますので、ご了承ください。

応募フォームはこちら▶



## 編集後記

この原稿を書いている時点(1月  
末)、観測史上最強クラスの寒波が  
襲来しているという状況です。  
温暖化と言っているのになぜ寒波  
とも思いますが、この数年の様子を  
見ると、単に暖かくなるだけではな  
くて、温も寒も、はたまた風も雨も、  
強弱が極端になるのがこれからの気  
候なのかなと、なんとなく理解しつ  
つあります。

北と南で人の気質と比べてみる  
と、南の方はのんびりしていて、北  
の方がすばいこい。体力や体格も  
北欧の人に見るように頑健です。季  
節の変化は、当然北の方が激しいわ  
けで、そうすると、現在のような  
激しい気候変化にさらされている方  
が、人は強くなると考えられます。  
災害から近い時点ではあまり言  
たくありませんが、厳しい試練を乗  
り越えることで、人も会社も社会も  
たくましくなるなら、戦後70年の平  
和を尊いものと考えること、いや  
応なしにやってくるさまざまな災害  
に立ち向かっていくことは、どちら  
も大切な人としての営みであるか  
と思います。

〔広報委員 佐藤 裕司  
/株式会社藤原屋 代表取締役社長〕

仙台商工会議所月報広告のお申し込みは  
月報広告代理店(株)ユーメディア  
☎022-22415151へ

仙台商工会議所月報「飛翔」

3月号

発行人/今野 薫  
発行所/仙台商工会議所

〒980-8414宮城県仙台市  
青葉区本町2-16-12  
☎(022)26518181(代)

発行/2023年3月

通巻1212号

印刷/株式会社ユーメディア

らくらく導入、  
らくらく運用!

いつでも美味しい社食サービス

# Office Premium Frozen

安心・安全・美味しさにこだわった食事をオフィスに常備できる

## 『法人向け常備型社食サービス』

おすすめ  
ポイント  
1

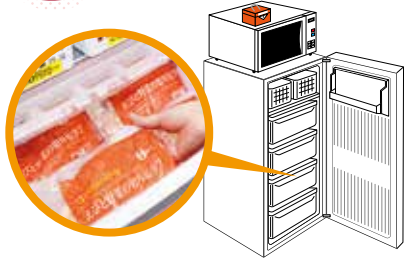
初期費用0円・  
月額36,000円(税抜)で  
はじめられる福利厚生

おすすめ  
ポイント  
2

導入時に、  
ご用意いただくものは  
ありません。

おすすめ  
ポイント  
3

“安心・安全”な商品をお届けします!



運用コストと商品単価に自信あり!

企業様の月額利用料

《システム利用料》

36,000円(税抜)

※冷凍庫1台設置の場合(冷凍庫1台につき、  
電子レンジ1台まで貸与いたします)

+

従業員様の利用料

《商品代金》

100円 OR 200円

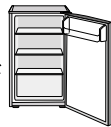
(税込) (税込)

複数台導入の場合、月額のシステム利用料を割引いたします。  
※2台目以降の割引対象は、同一住所(同一オフィス)内に冷凍庫を設置した場合  
※詳しくは当社担当スタッフまでお問い合わせください。

従業員様の  
ご利用方法

1

冷凍庫から  
商品をお選び  
ください。



2

代金箱へお金を  
入れてください。  
※キャッシュレス  
決済も併用できます。



3

電子レンジで  
温めて...



4

いただきます!



## 試食説明会開催

サービスの内容説明や  
実際の利用方法、商品の味をたしかめることができます。

日時 2023年4月20日(木)

①10時～11時 ②13時～14時  
③16時～17時

場所 仙台市青葉区一番町4丁目2-10  
仙台東映プラザビル 1F  
TASTING TABLE PREMIUM FROZEN

予約方法 下記アドレスへ

会社名・氏名・希望日時・参加人数を記載の上メール  
の送信をお願いいたします。当社担当者からの返信を  
もって予約確定とさせていただきます。

slc.sendai@gmail.com

連絡先 通話料無料 0120-118-374

(受付可能時間: 日・月除く 9時-17時)



お問い合わせはこちらから

Office Premium Frozen 仙台オフィス [担当] 森山・鈴木・對馬

サービスの詳細、資料請求はこちらのサイトでもご確認いただけます。

試食無料提供  
キャンペーン  
実施中!!

宮城県仙台市青葉区一番町4丁目2-10 仙台東映プラザビル1F

通話料無料 0120-118-374

[受付時間] 9:00~17:00(日・月及び夏季休暇・年末年始を除く)

オフィスプレミアムフローズンサイト

<https://office-premiumfrozen.jp/>



株式会社 SL Creations

〒144-0043 東京都大田区羽田4-3-1 <https://sl-creations.co.jp/>

アクサ生命は商工会議所と協力して健康経営を推進しています。



アクサ生命

～さらに企業を発展させるために～  
業績向上・人材確保を実現する  
**健康経営**

労働人口の減少により、今後の企業は人材の確保が困難になる事が想定され、  
生産性向上が求められるようになります。

健康経営はそういった経営課題を解決に導く取組みです。

健康経営を実践して得られる主な効果

**生産性向上(業績向上)**

4年で営業利益を5倍に伸ばした  
企業があります。

**リクルート効果**

採用応募者数が倍増している  
企業があります。

健康経営は、アクサ生命がサポートします！

健康経営アドバイザー  
によるサポート  
＜仙台営業所には46名＞

健康経営優良法人  
認定の申請まで  
サポート

充実したサポートツール  
WEBアンケート  
職域健康セミナー

「健康経営」はNPO法人健康経営研究会の登録商標です。

お問合せ先

アクサ生命保険株式会社  
仙台営業所



**022-221-3352**