

平成30年度  
仙台市内中心部商店街の通行量調査結果

平成30年6月19日

仙 台 市  
仙 台 商 工 会 議 所

## 平成30年度 通行量調査実施要領

1. 調査目的 仙台駅前（東西自由通路）、中央通り、東一番丁通りをはじめとした市内中心地域の通行量（人出）を調査・分析し、今後の中心市街地の活性化や商業立地等の検討を行うための資料とする。
2. 調査機関 仙台市、仙台商工会議所
3. 調査日時 平成30年5月25日（金）・27日（日）9時～20時
4. 調査地点
  1. 仙台駅・東西自由通路（東口改札前）
  2. ペDESTリアンデッキS-PAL前
  3. 松澤蒲鉾店前（名掛丁）
  4. 三瀧不動尊・三原堂前（クリスロード）
  5. 藤崎前（おおまち）
  6. 京雅堂一番町店前（サンモール）
  7. 大井宝石店・フォーラス前（一番町一番街）
  8. カワイ・浅久前（一番町四丁目）
5. 調査方法 あらかじめ設定した調査地点を通過する歩行者について、調査員が進行方向別に11時間連続（9時～20時）で実数のカウントを行った。
6. 調査対象 歩行者に限定し、自転車・バイクの利用者やデモ等の集団は除き、幼児でも自立歩行している場合はカウントを行った。

### 7. 当日の気象状況

	5月25日（金）		5月27日（日）	
	気温(℃)	天気	気温(℃)	天気
午前9時	23.0	快晴	18.3	曇
正午	30.2	快晴	20.5	晴
午後3時	29.0	晴	18.5	曇
午後6時	26.0	快晴	17.2	曇
午後8時	20.5	快晴	16.5	曇

### 8. その他

#### ■調査実施日に市内で行われた主なイベント

##### 【5月27日（日）】

第33回「杜の都Kidsウォークラリー」（仙台市内）9:15～14:30（10:00～11:00 クリスロード<sup>®</sup>往復）

第22回杜の都大茶会（勾当台公園）9:30～16:00

仙臺横丁フェス 2018（勾当台公園）11:00～19:00

《参考》平成29年（前年）実施時に市内で行われた主なイベント

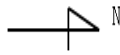
##### 【5月26日（金）】

楽天イーグルス 対 埼玉西武ライオンズ戦 18:00～（コボパーク宮城）

##### 【5月28日（日）】

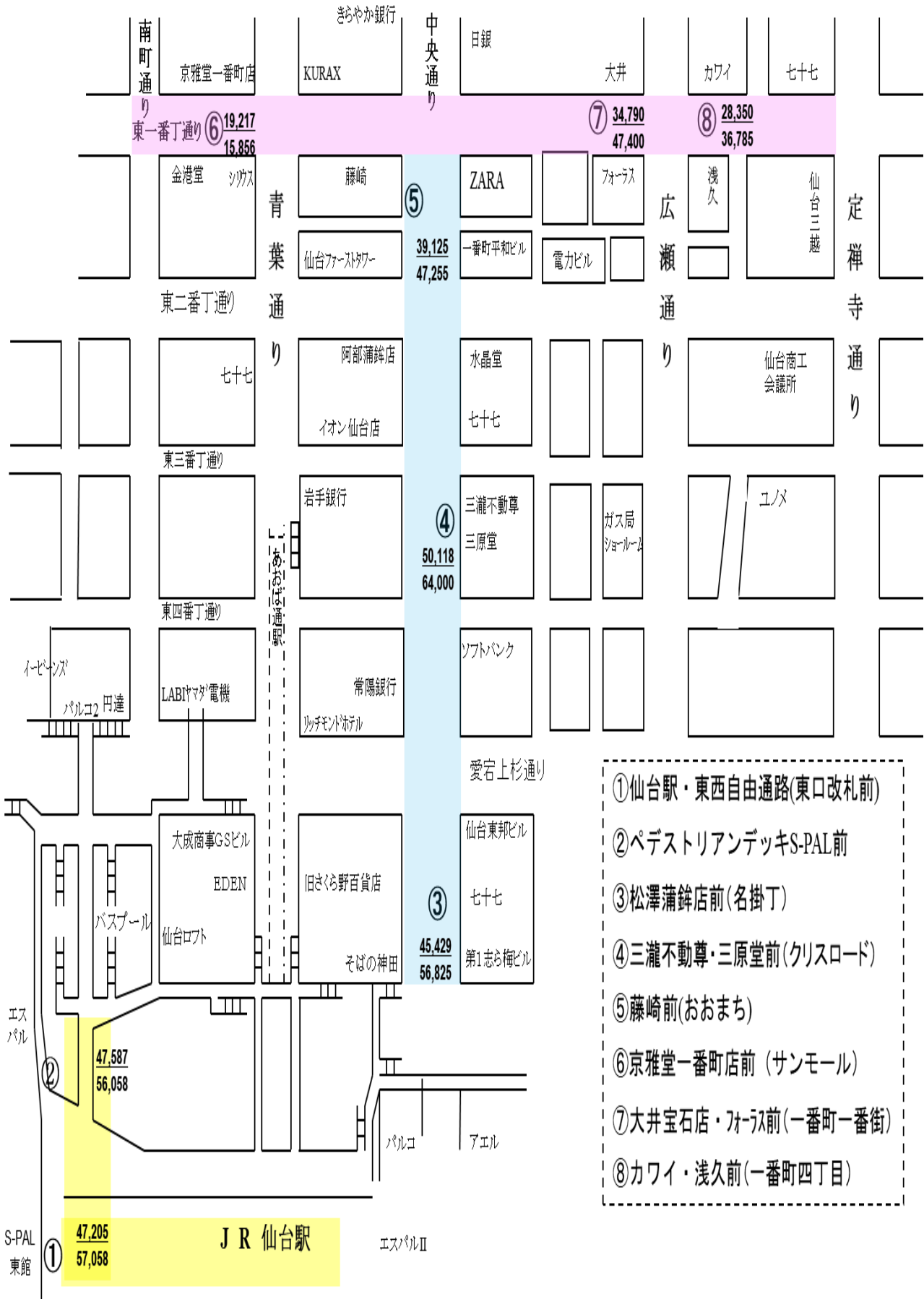
楽天イーグルス 対 埼玉西武ライオンズ戦 13:00～（コボパーク宮城）

第21回杜の都大茶会 9:30～16:00（勾当台公園）



・通行量調査地点別表・  
 上段 金曜日(人)  
 下段 日曜日(人)

・調査時間 9時~20時



- ① 仙台駅・東西自由通路(東口改札前)
- ② ペDESTリアンデッキS-PAL前
- ③ 松澤蒲鉾店前(名掛丁)
- ④ 三瀧不動尊・三原堂前(クリスロード)
- ⑤ 藤崎前(おおまち)
- ⑥ 京雅堂一番町店前 (サンモール)
- ⑦ 大井宝石店・フォーラス前(一番町一番街)
- ⑧ カワイ・浅久前(一番町四丁目)

## ＜全体の結果＞

金曜日・日曜日ともに、「仙台駅・東西自由通路」が対前年比2ケタの減少を示したものの、全体としては前年に比べ1%台の伸びを記録した。

## 1. 各調査地点の調査結果

### (1) 金曜日の結果【調査地点(7地点)平均37,748人、前年比1.1%増】

全体としては前年並みの水準を示したものの、「藤崎前」が前年比9.0%増、「三瀧不動尊・三原堂前」が5万人を超えたほか、4地点で過去5年の最高を記録。

金曜日は、8地点中6地点で前年よりも高い値を示したが、全体としては37,748人と前年比1.1%増と横ばいの結果となった。「三瀧不動尊・三原堂前(No.4)」が平成17年以来5万人を超える50,118人(前年比6.6%増)で第1位。以下、「ペDESTリアンデッキS-PAL前(No.2)」(47,587人/同0.8%増)、「仙台駅・東西自由通路(No.1)」(47,205人/同10.3%減)、「松澤蒲鉾店前(No.3)」(45,429人/同3.0%増)の順となり、前年に続き仙台駅周辺の調査地点が上位を占める結果となった。「藤崎前(No.5)」(39,125人)では、夕方の通行量がけん引し、前年比9.0%増を記録、一方「仙台駅・東西自由通路」では、前年あった楽天イーグルスのホームゲームがなかった影響などもあり減少した。

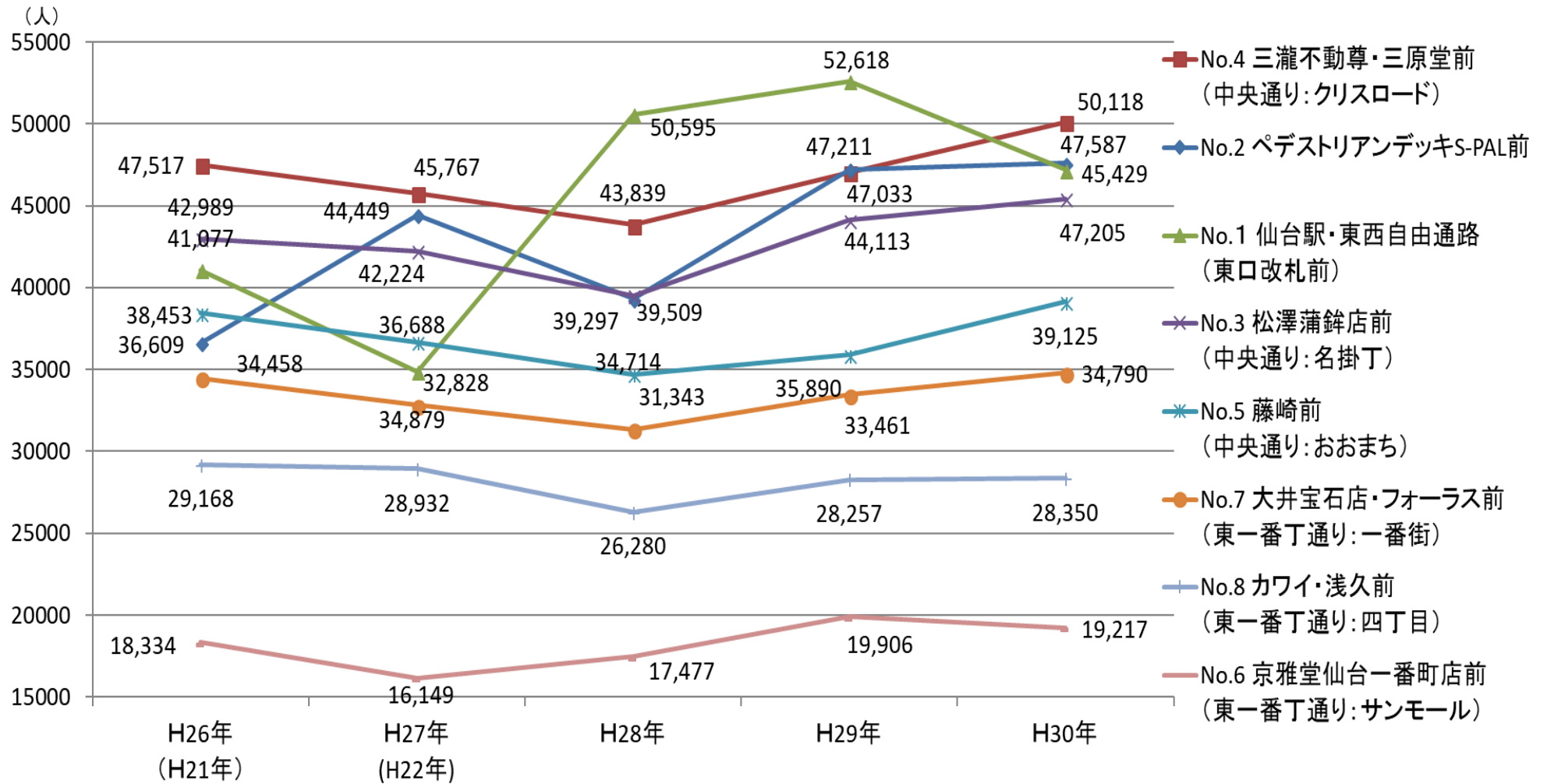
【表1】

金曜日	H26年	H27年	H28年	H29年	H30年	前年比	
	5月23日	5月22日	5月27日	5月26日	5月25日(順位)	人	(%)
1. 仙台駅・東西自由通路 (東口改札前)	●41,077	34,879	●50,595	●52,618	47,205(③)	-5,413	-10.3
2. ペDESTリアンデッキS-PAL前	(H21年) 36,609	(H22年) 44,449	39,297	47,211	47,587(②)	376	0.8
3. 松澤蒲鉾店前 (中央通り：名掛丁)	42,989	42,224	39,509	44,113	45,429(④)	1,316	3.0
4. 三瀧不動尊・三原堂前 (中央通り：クリスロード)	47,517	45,767	43,839	47,033	50,118(①)	3,085	6.6
5. 藤崎前 (中央通り：おおまち)	38,453	36,688	34,714	35,890	39,125(⑤)	3,235	9.0
6. 京雅堂仙台一番町店前 (東一番丁通り：サンモール)	18,334	16,149	17,477	19,906	19,217(⑧)	-689	-3.5
7. 大井宝石店・フォーラス前 (東一番丁通り：一番街)	34,458	32,828	31,343	33,461	34,790(⑥)	1,329	4.0
8. カワイ・浅久前 (東一番丁通り：四丁目)	29,168	28,932	26,280	28,257	28,350(⑦)	93	0.3
7地点平均(No.2ペデは除く)	35,999	33,924	34,822	37,325	37,748	422	1.1
8地点平均(参考)	-	-	35,382	38,561	38,978	417	1.1
天候	曇のち晴	晴	雨のち曇	曇	晴	-	-

※「●」は楽天イーグルスのホームゲーム開催日。

※「ペDESTリアンデッキS-PAL前(No.2)」は、震災以降H27年まで実施せず。

【図1】過去5年の通行量の推移（金曜日）



## （２）日曜日の結果【調査地点（7地点）平均46,454人、前年比1.2%増】

全体としては、金曜日同様前年並みの水準を示したものの、中央通りを中心に5地点で対前年増となり、「三瀧不動尊・三原堂前」で6万人を超える結果に。

日曜日は、8地点中5地点で前年よりも高い値を示したが、全体では46,454人と前年比1.2%増となり、金曜日同様横ばいとなった。「三瀧不動尊・三原堂前(No. 4)」が64,000人（前年比8.9%増）で第1位。以下、「仙台駅・東西自由通路(No. 1)」(57,058人/同11.7%減)、「松澤蒲鉾店前(No. 3)」(56,825人/同2.9%増)、「ペDESTリアンデッキS-PAL前」(56,058人/同1.1%減)の順となり、金曜日同様仙台駅周辺の調査地点が上位を占めている。「仙台駅・東西自由通路」では、前年と比較して、楽天イーグルスの試合時間の前後で通行量が減少しており、ホームゲーム開催が無かった影響などが顕著に表れている。

【表2】

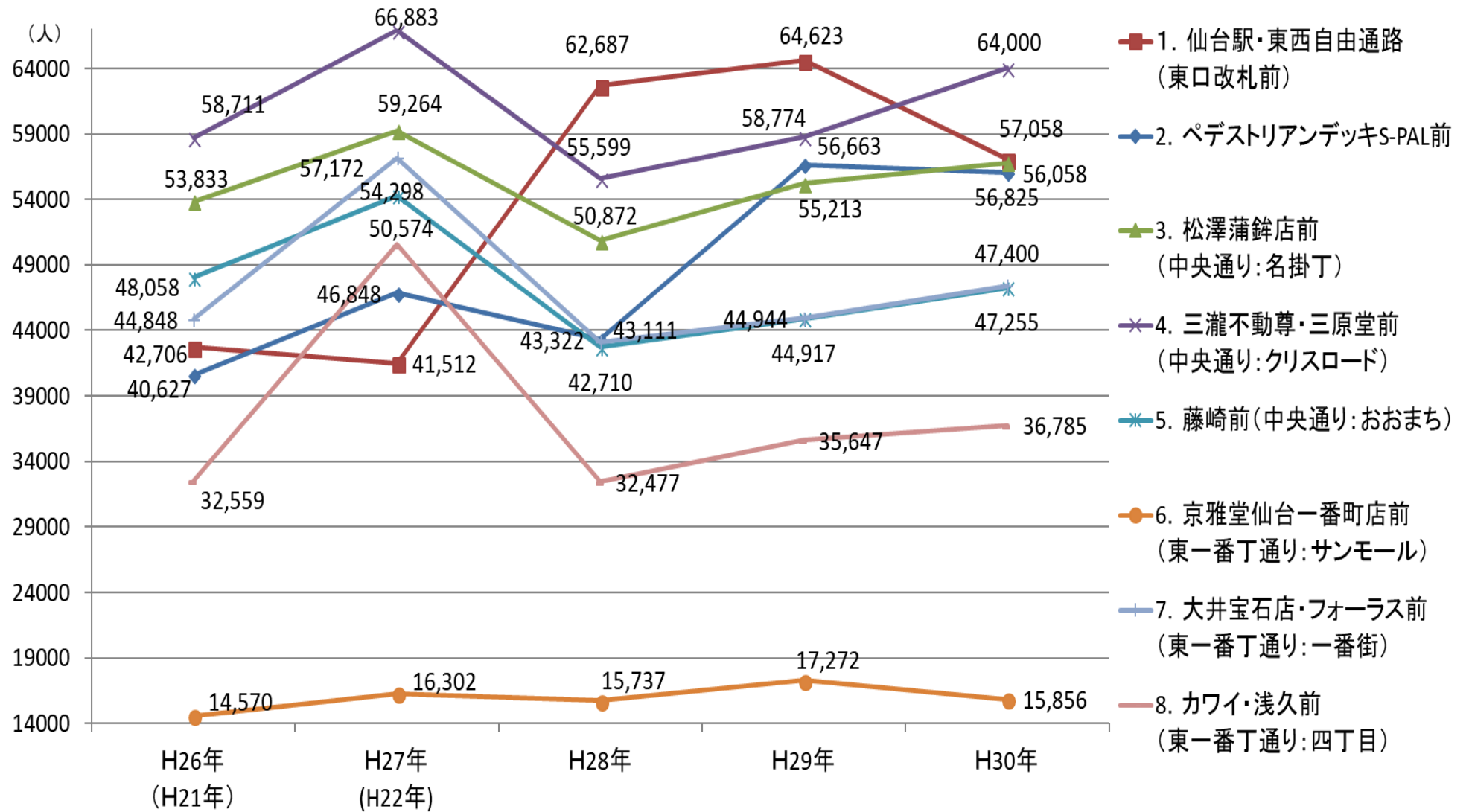
日曜日	H26年	H27年	H28年	H29年	H30年	前年比	
	5月25日	5月25日	5月29日	5月28日	5月27日(順位)	人	(%)
1. 仙台駅・東西自由通路 (東口改札前)	●42,706	41,512	●62,687	●64,623	57,058 (②)	-7,565	-11.7
2. ペDESTリアンデッキS-PAL前	(H21年) 40,627	(H22年) 46,848	43,322	56,663	56,058 (④)	-605	-1.1
3. 松澤蒲鉾店前 (中央通り：名掛丁)	53,833	59,264	50,872	55,213	56,825 (③)	1,612	2.9
4. 三瀧不動尊・三原堂前 (中央通り：クリロード)	58,711	66,883	55,599	58,774	64,000 (①)	5,226	8.9
5. 藤崎前 (中央通り：おおまち)	48,058	54,298	42,710	44,917	47,255 (⑥)	2,338	5.2
6. 京雅堂仙台一番町店前 (東一番丁通り：サンモール)	14,570	16,302	15,737	17,272	15,856 (⑧)	-1,416	-8.2
7. 大井宝石店・フォーラス前 (東一番丁通り：一番街)	44,848	57,172	43,111	44,944	47,400 (⑤)	2,456	5.5
8. カワイ・浅久前 (東一番丁通り：四丁目)	32,559	50,574	32,477	35,647	36,785 (⑦)	1,138	3.2
7地点平均(No.2ペデは除く)	42,184	49,429	43,313	45,913	46,454	541	1.2
8地点平均(参考)	-	-	43,314	47,257	47,655	398	0.8
天候	曇	晴	薄雲のち曇	晴一時曇	曇時々晴	-	-

※「●」は楽天イーグルスのホームゲーム開催日。

※「ペDESTリアンデッキS-PAL前(No. 2)」は、震災以降H27年まで実施せず。

※平成27年は、「仙台放送まつり 2015 仙台万博」が市民広場で開催された影響で全調査地点にわたって異常値ともいえる高い数値が現れたため、参考値扱いとしている。

【図2】 過去5年の通行量の推移（日曜日）



## 2. 中央通り・東一番丁通りの平均通行量

### (1) 金曜日の結果

中央通り（3地点）の平均通行量は44,891人で前年比6.0%増、東一番丁通り（3地点平均）は27,452人で前年比0.9%増を示した。

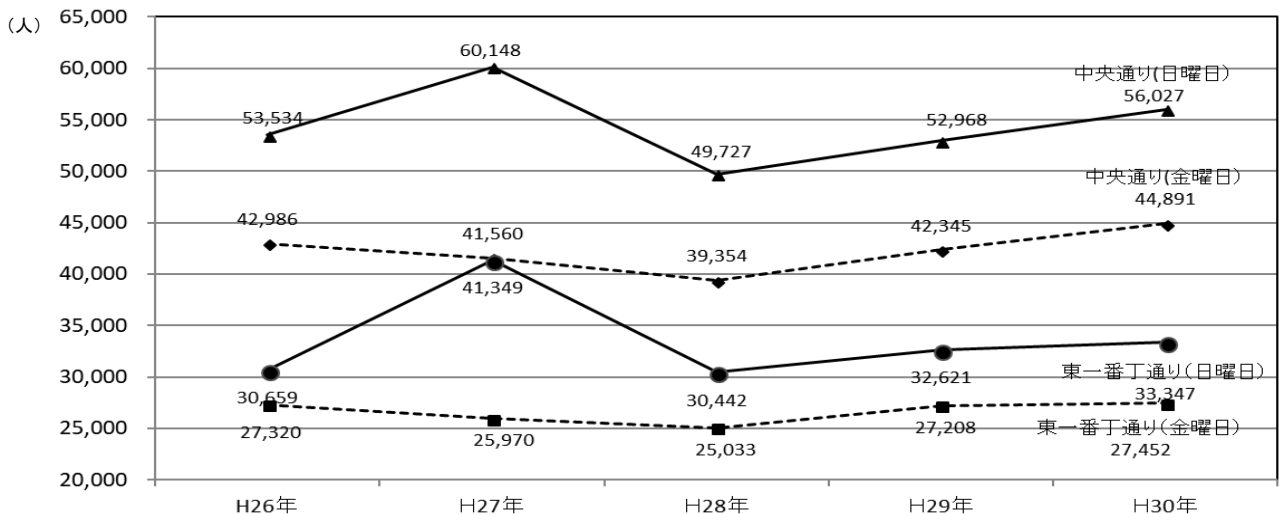
### (2) 日曜日の結果

中央通り（3地点）の平均通行量は56,027人で前年比5.8%増、東一番丁通り（3地点平均）は33,347人で前年比2.2%増を示した。

【表3】中央通り・東一番丁通りの平均通行量（下段は平成26年を100とした場合の比較）

通	年次	H26年	H27年	H28年	H29年	H30年	前年比	
		(人)	(%)	(人)	(%)	(人)	(%)	(%)
金曜日	中央通り (3地点)	42,986	41,560	39,354	42,345	44,891	2,546	6.0
		100.0	96.7	91.6	98.5	104.4		
	東一番丁通り (3地点)	27,320	25,970	25,033	27,208	27,452	244	0.9
		100.0	95.1	91.6	99.6	100.5		
	中央通り・ 東一番丁通り 6地点	35,153	33,765	32,194	34,777	36,172	1,395	4.0
		100.0	96.1	91.6	98.9	102.9		
	天候	曇のち晴	晴	雨のち曇	曇	晴	—	—
日曜日	中央通り (3地点)	53,534	60,148	49,727	52,968	56,027	3,059	5.8
		100.0	112.4	92.9	98.9	104.7		
	東一番丁通り (3地点)	30,659	41,349	30,442	32,621	33,347	726	2.2
		100.0	134.9	99.3	106.4	108.8		
	中央通り・ 東一番丁通り 6地点	42,097	50,749	40,084	42,795	44,687	1,892	4.4
		100.0	125.6	95.2	101.7	106.2		
	天候	曇	晴	薄雲のち 曇	晴一時曇	曇時々晴	—	—

【図3】中央通り・東一番丁通りの平均通行量（グラフ）





地点 曜日	1. 仙台駅・東西自由通路								金曜対 日曜の 増加率(%)	金曜・日曜合 計の 前年比(%)	
	5月25日(金)				5月27日(日)						
	時間帯	方向	東進	西進	計	前年比(%)	東進	西進			計
9~10		1,545	1,033	2,578	-21.4	1,536	1,398	2,934	-13.4	113.8	-17.3
10~11		1,236	1,579	2,815	-6.6	1,333	2,201	3,534	-35.4	125.5	-25.2
11~12		1,370	2,022	3,392	1.3	2,484	2,138	4,622	-28.5	136.3	-18.3
12~13		1,765	1,806	3,571	-10.9	2,940	2,409	5,349	-10.1	149.8	-10.4
13~14		1,617	1,457	3,074	-22.2	2,597	2,201	4,798	-11.1	156.1	-15.8
14~15		1,762	1,810	3,572	-14.3	3,011	3,330	6,341	11.4	177.5	0.5
15~16		1,998	2,462	4,460	-6.5	3,475	3,587	7,062	9.1	158.3	2.5
16~17		1,927	3,150	5,077	-24.1	3,357	3,365	6,722	-23.1	132.4	-23.5
17~18		2,389	3,985	6,374	-14.9	3,043	3,333	6,376	-15.9	100.0	-15.4
18~19		2,980	3,767	6,747	-4.1	2,490	2,746	5,236	-4.6	77.6	-4.3
19~20		2,597	2,948	5,545	14.1	1,935	2,149	4,084	2.4	73.7	8.8
合計		21,186	26,019	47,205	-10.3	28,201	28,857	57,058	-11.7	120.9	-11.1

地点 曜日	2. ベデストリアンデッキS-PAL前								金曜対 日曜の 増加率(%)	金曜・日曜合 計の 前年比(%)	
	5月25日(金)				5月27日(日)						
	時間帯	方向	東進	西進	計	前年比(%)	東進	西進			計
9~10		641	1,999	2,640	-0.6	804	1,607	2,411	-2.7	91.3	-1.6
10~11		868	1,677	2,545	3.5	1,419	2,574	3,993	4.1	156.9	3.9
11~12		1,095	1,884	2,979	3.9	1,863	2,865	4,728	-0.8	158.7	1.0
12~13		1,385	2,128	3,513	-5.7	2,209	3,059	5,268	2.8	150.0	-0.8
13~14		1,275	1,987	3,262	-4.9	2,560	3,191	5,751	11.6	176.3	5.0
14~15		1,358	1,999	3,357	-7.8	2,731	3,413	6,144	3.2	183.0	-1.0
15~16		1,894	2,349	4,243	-4.6	3,121	3,517	6,638	1.7	156.4	-0.8
16~17		2,447	2,750	5,197	-7.6	3,213	3,398	6,611	-5.7	127.2	-6.6
17~18		3,029	3,512	6,541	3.1	2,826	3,158	5,984	-10.4	91.5	-3.8
18~19		3,317	4,087	7,404	9.2	2,205	2,652	4,857	-7.4	65.6	2.0
19~20		2,659	3,247	5,906	12.8	1,621	2,052	3,673	-5.8	62.2	4.9
合計		19,968	27,819	47,587	0.8	24,572	31,486	56,058	-1.1	117.8	-0.2

地点 曜日	3. 松澤蒲鉾店前(名掛丁)								金曜対 日曜の 増加率(%)	金曜・日曜合 計の 前年比(%)	
	5月25日(金)				5月27日(日)						
	時間帯	方向	東進	西進	計	前年比(%)	東進	西進			計
9~10		588	1,139	1,727	-1.6	547	1,133	1,680	3.8	97.3	1.0
10~11		934	1,260	2,194	-2.3	1,190	1,935	3,125	2.1	142.4	0.2
11~12		1,289	1,763	3,052	0.6	1,865	2,618	4,483	0.2	146.9	0.4
12~13		1,994	2,083	4,077	-0.3	2,738	2,950	5,688	7.1	139.5	3.9
13~14		2,086	1,893	3,979	7.6	3,293	3,114	6,407	11.0	161.0	9.7
14~15		2,057	1,635	3,692	7.0	3,776	3,077	6,853	12.9	185.6	10.7
15~16		2,298	1,937	4,235	12.6	3,992	3,020	7,012	4.0	165.6	7.1
16~17		2,332	2,079	4,411	3.0	3,737	2,625	6,362	-2.2	144.2	-0.1
17~18		3,105	2,752	5,857	-0.4	3,288	2,536	5,824	-6.8	99.4	-3.7
18~19		3,590	3,122	6,712	-0.3	2,912	2,306	5,218	0.3	77.7	0.0
19~20		2,942	2,551	5,493	6.0	2,679	1,494	4,173	-0.8	76.0	2.9
合計		23,215	22,214	45,429	3.0	30,017	26,808	56,825	2.9	125.1	2.9

地点 曜日	4. 三瀬不動産・三原堂前(クロスロード)								金曜対 日曜の 増加率(%)	金曜・日曜合 計の 前年比(%)	
	5月25日(金)				5月27日(日)						
	時間帯	方向	東進	西進	計	前年比(%)	東進	西進			計
9~10		805	1,434	2,239	25.6	629	1,225	1,854	4.9	82.8	15.3
10~11		1,201	1,637	2,838	11.6	2,760	2,916	5,676	81.3	200.0	50.1
11~12		1,673	1,820	3,493	0.4	2,294	3,227	5,521	14.8	158.1	8.7
12~13		2,301	2,444	4,745	5.7	2,893	3,415	6,308	9.9	132.9	8.1
13~14		2,420	2,175	4,595	6.6	3,397	3,478	6,875	6.6	149.6	6.6
14~15		2,444	2,010	4,454	9.9	4,089	3,536	7,625	7.2	171.2	8.2
15~16		2,450	2,150	4,600	7.6	4,280	3,449	7,729	5.9	168.0	6.5
16~17		2,529	2,358	4,887	9.6	4,069	2,992	7,061	0.9	144.5	4.3
17~18		3,461	3,243	6,704	9.0	3,362	2,652	6,014	-5.3	89.7	1.7
18~19		3,958	2,493	6,451	0.2	2,897	2,249	5,146	-2.2	79.8	-0.9
19~20		2,880	2,232	5,112	1.1	2,560	1,631	4,191	8.6	82.0	4.4
合計		26,122	23,996	50,118	6.6	33,230	30,770	64,000	8.9	127.7	7.9

地点 曜日	5. 藤崎(おおまち)								金曜対 日曜の 増加率(%)	金曜・日曜合 計の 前年比(%)	
	5月25日(金)				5月27日(日)						
	時間帯	方向	東進	西進	計	前年比(%)	東進	西進			計
9~10		555	784	1,339	7.8	489	596	1,085	8.7	81.0	8.2
10~11		1,048	1,244	2,292	5.3	1,162	1,520	2,682	8.7	117.0	7.1
11~12		1,563	1,569	3,132	11.3	1,821	1,964	3,785	-6.8	120.8	0.6
12~13		1,982	2,018	4,000	6.5	2,753	2,561	5,314	16.8	132.9	12.1
13~14		1,851	1,555	3,406	-1.6	3,033	2,667	5,700	6.3	167.4	3.2
14~15		1,812	2,105	3,917	18.0	3,312	2,743	6,055	4.8	154.6	9.6
15~16		1,904	1,555	3,459	7.6	3,353	2,710	6,063	12.4	175.3	10.6
16~17		1,778	1,619	3,397	1.0	2,898	2,292	5,190	2.6	152.8	2.0
17~18		2,457	2,908	5,365	25.1	2,290	2,364	4,654	-4.2	86.7	9.5
18~19		2,440	2,891	5,331	11.0	1,920	2,035	3,955	6.9	74.2	9.2
19~20		1,734	1,753	3,487	1.0	1,519	1,253	2,772	2.9	79.5	1.8
合計		19,124	20,001	39,125	9.0	24,550	22,705	47,255	5.2	120.8	6.9

地点 曜日	6. 京雅堂一番町店前(サンモール)								金曜対 日曜の 増加率(%)	金曜・日曜合 計の 前年比(%)	
	5月25日(金)				5月27日(日)						
	時間帯	方向	南進	北進	計	前年比(%)	南進	北進			計
9~10		841	404	1,245	6.8	263	246	509	-8.5	40.9	1.9
10~11		612	496	1,108	1.2	414	522	936	-2.2	84.5	-0.4
11~12		848	579	1,427	-13.0	652	625	1,277	-17.8	89.5	-15.3
12~13		1,008	1,309	2,317	-16.3	967	1,001	1,968	3.0	84.9	-8.4
13~14		955	922	1,877	2.7	1,053	999	2,052	-0.9	109.3	0.8
14~15		794	676	1,470	-7.3	1,042	880	1,922	1.4	130.7	-2.6
15~16		649	810	1,459	-3.6	998	840	1,838	-9.0	126.0	-6.7
16~17		783	529	1,312	-16.1	672	785	1,457	-18.5	111.1	-17.4
17~18		1,094	1,300	2,394	-1.4	795	689	1,484	-14.6	62.0	-6.9
18~19		1,205	1,360	2,565	5.7	754	631	1,385	-9.7	54.0	-0.2
19~20		900	1,143	2,043	8.0	524	504	1,028	-17.8	50.3	-2.2
合計		9,889	9,528	19,217	-9.5	8,134	7,722	15,856	-8.2	82.5	-5.7

地点 曜日	7. 大井・フォーラス前(一番町一番街)								金曜対 日曜の 増加率(%)	金曜・日曜合 計の 前年比(%)	
	5月25日(金)				5月27日(日)						
	時間帯	方向	南進	北進	計	前年比(%)	南進	北進			計
9~10		642	537	1,179	3.7	637	469	1,106	-0.1	93.8	1.8
10~11		1,002	771	1,773	7.4	1,317	1,117	2,434	4.5	137.3	5.7
11~12		1,276	1,146	2,422	-1.9	2,012	1,914	3,926	6.3	162.1	3.0
12~13		1,635	1,553	3,188	-0.5	2,776	2,385	5,161	8.6	161.9	4.9
13~14		1,377	1,377	2,754	-11.8	3,204	2,592	5,796	13.5	210.5	3.9
14~15		1,420	1,522	2,942	5.3	3,132	2,620	5,752	1.5	195.5	2.7
15~16		1,487	1,437	2,924	-0.4	3,132	2,998	6,130	15.9	209.6	10.1
16~17		1,483	1,568	3,051	4.8	2,992	2,603	5,595	10.0	183.4	8.1
17~18		2,119	2,594	4,713	15.1	2,135	2,190	4,325	-12.0	91.8	0.3
18~19		2,266	3,283	5,549	10.3	1,862	2,286	4,148	1.1	74.8	6.2
19~20		1,689	2,606	4,295	4.5	1,500	1,527	3,027	4.6	70.5	4.5
合計		16,396	18,394	34,790	4.0	24,899	22,701	47,400	5.5	136.2	4.8

地点 曜日	8. カワイ・浅久前(一番町通)								金曜対 日曜の 増加率(%)	金曜・日曜合 計の 前年比(%)	
	5月25日(金)				5月27日(日)						
	時間帯	方向	南進	北進	計	前年比(%)	南進	北進			計
9~10		499	480	979	18.2	400	460	860	1.3	87.8	9.7
10~11		773	667	1,440	-6.7	1,036	1,023	2,059	13.4	143.0	4.1
11~12		1,106	958	2,064	2.3	1,541	1,623	3,164	6.7	153.3	4.9
12~13		1,351	1,240	2,591	-3.2	2,277	1,912	4,189	7.9	161.7	3.4
13~14		1,181	1,159	2,340	-9.6	2,511	2,075	4,586	14.7	196.0	5.1
14~15		1,088	1,064	2,152	-13.3	2,453	1,909	4,362	3.4	202.7	-2.8
15~16		1,139	1,221	2,360	-4.6	2,434	1,973	4,407	8.0	186.7	3.2
16~17											