

平成26年度

仙台市内中心部商店街の通行量調査結果

平成26年6月24日

仙 台 市

仙 台 商 工 会 議 所

平成26年度通行量調査実施要領

- 1. 調査目的** 市内中心部商店街地域の仙台駅前（東西自由通路）、中央通、一番町通の通行量（人出）を調査・分析し、今後の中心市街地の活性化や商業立地等の検討を行うための資料とする。
- 2. 調査機関** 仙台市、仙台商工会議所
- 3. 調査日時** 平成26年5月23日（金）・25日（日）9時～20時
- 4. 調査地点**
 1. 仙台駅東西自由通路
 2. 松澤蒲鉾店前（名掛丁）
 3. 三瀧不動尊・三原堂前（クリスロード）
 4. 藤崎前（おおまち）
 5. イオンバイク前（サンモール）
 6. 大井宝石店・フォーラス前（一番町一番街）
 7. カワイ・浅久前（一番町四丁目）
- 5. 調査方法** あらかじめ設定した調査地点を通過する歩行者について、調査員が進行方向別に11時間連続（9時～20時）で実数のカウントを行った。
- 6. 調査対象** 歩行者に限定し、自転車・バイクの利用者やデモ等の集団は除き、幼児でも自立歩行している場合はカウントを行った。

7. 調査日の気象状況

	5月23日（金）		5月25日（日）	
	天気	気温（℃）	天気	気温（℃）
午前9時	薄曇	14.4	曇	18.9
正午	薄曇	14.4	曇	22.5
午後3時	薄曇	13.6	曇	22.9
午後6時	晴	12.3	曇	21.1
午後8時	晴	11.5	曇	20.0

8. その他

■調査実施日に市内で行われた主なイベント

【5月23日（金）】

- ①伊達美味マーケット 11:00～18:00（サンモール一番町商店街内路上）
- ②楽天イーグルス対中日ドラゴンズ戦 18:00～（コボスタ宮城）

【5月25日（日）】

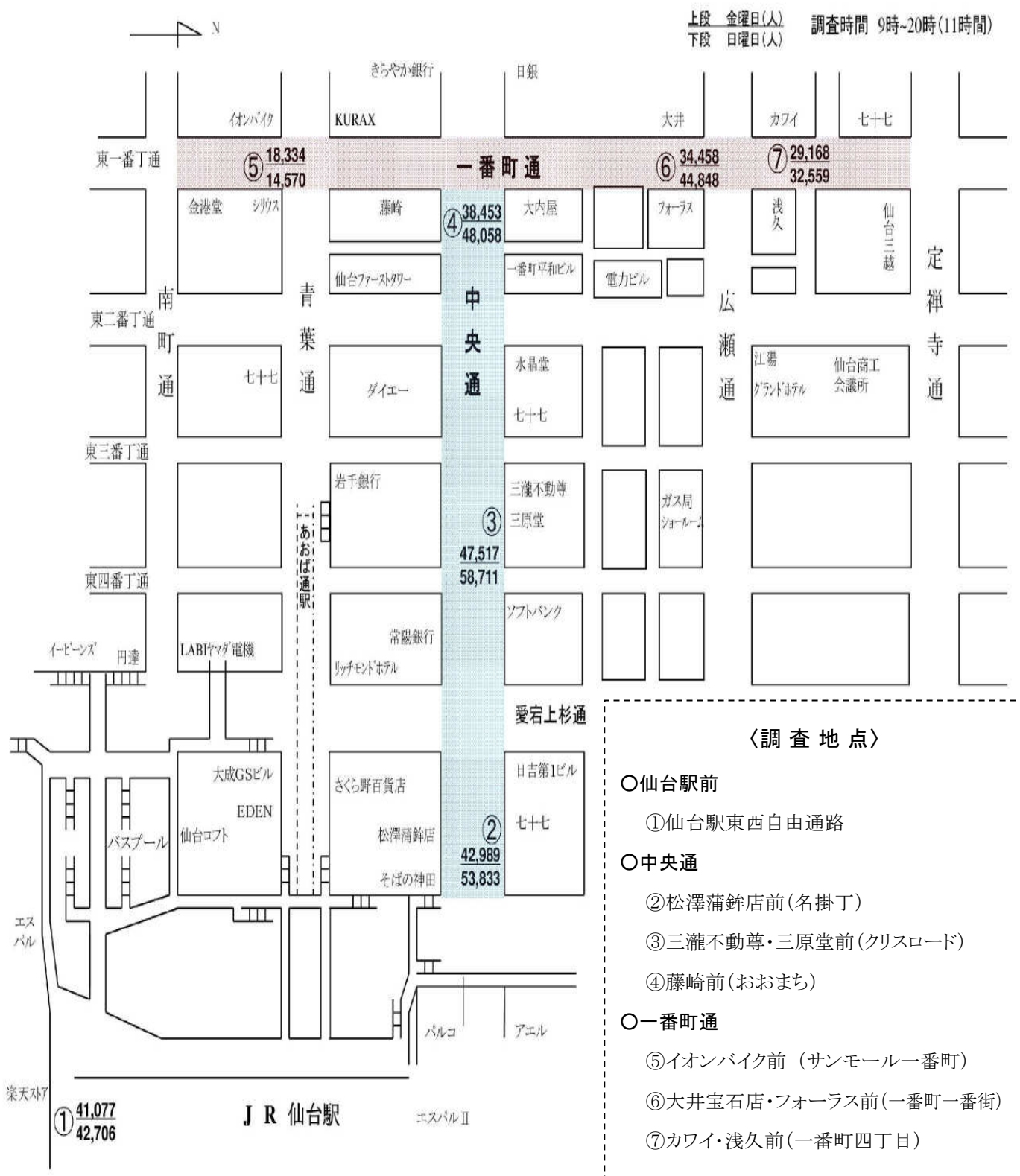
- ①第18回杜の都大茶会 9:30～16:00（勾当台公園）、11:00～15:00（藤崎前）
- ②聖ウルスラ学院英智中・高吹奏楽部第18回定期演奏会 17:00～（東京エレクトロンホール）

※東北六魂祭（5月24日（土）、25日（日））が山形市で開催

《ご参考》前回調査時（H25年）に市内で行われた主なイベント

- ①生命のメッセージ展 in 仙台 5月24日（金）・26日（日）10:00～18:00
（サンモール一番町商店街内路上）
- ②第17回杜の都大茶会 5月26日（日）9:30～16:00 勾当台公園

通行量調査地点別表



※網掛け:アーケード街

<全体の結果>

消費税増税後の買い控えが懸念される中、 金曜は若干の増加、日曜は前年並みの通行量に

1. 各調査地点の調査結果

(1) 金曜の結果【全調査地点（7地点）平均 35,999 人、前年比 5.6%増】

夕方以降の通行量がけん引し、前年よりも若干増加

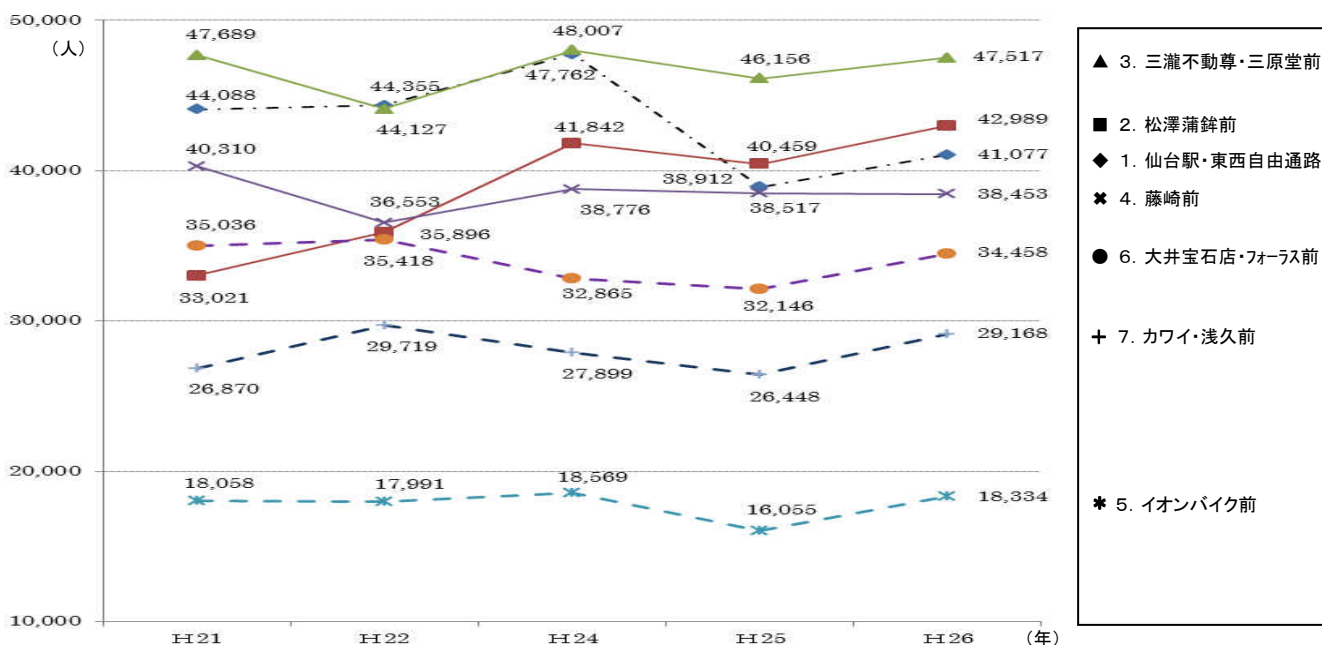
「イオンバイク前（地点No.5）」では、商店街内で行われたイベント“伊達美味マーケット”（9～18時）の開催効果などを背景に前年比 14.2%増加。

また、「カワイ・浅久前（地点No.7）」では、夕方以降（16～19時）の人出増加にけん引され、前年比 10.3%増加。同様に隣接する「大井宝石店・フォーラス前（No.6）」でも前年比 7.2%増加するなど、6地点で増加を示した（1時間毎の各地点通行量はP6参照）。

【表1】

震災前←

金曜日	H21年	H22年	H24年	H25年	H26年	前年比	
	6月5日	5月28日	5月25日	5月24日	5月23日	人	(%)
調査地点名							
1. 仙台駅・東西自由通路	44,088	44,355	47,762	38,912	41,077	2,165	5.6
2. 松澤蒲鉾前 (中央通：名掛丁)	33,021	35,896	41,842	40,459	42,989	2,530	6.3
3. 三瀧不動尊・三原堂前 (中央通：クリスロード)	47,689	44,127	48,007	46,156	47,517	1,361	2.9
4. 藤崎前 (中央通：おおまち)	40,310	36,553	38,776	38,517	38,453	-64	-0.2
5. イオンバイク前 (一番町通：サンモール)	18,058	17,991	18,569	16,055	18,334	2,279	14.2
6. 大井宝石店・フォーラス前 (一番町通：一番街)	35,036	35,418	32,865	32,146	34,458	2,312	7.2
7. カワイ・浅久前 (一番町通：四丁目)	26,870	29,719	27,899	26,448	29,168	2,720	10.3
全調査地点（7地点）平均	35,010	34,866	36,531	34,099	35,999	1,900	5.6
天候	曇一時小雨	曇	曇のち雨	曇時々晴	曇のち晴	—	—



(2) 日曜の結果【全調査地点（7地点）平均42,184人、前年比0.2%減】

前年比で時間帯ごとの増減が少なく、全体として横ばい傾向

例年同様に、ほとんどの地点で金曜の通行量を上回っており、全調査地点（7地点）平均では金曜と比較して2割近く通行量が多く、広域的な商圈を有する仙台中心部の特徴が表れた結果となっている。

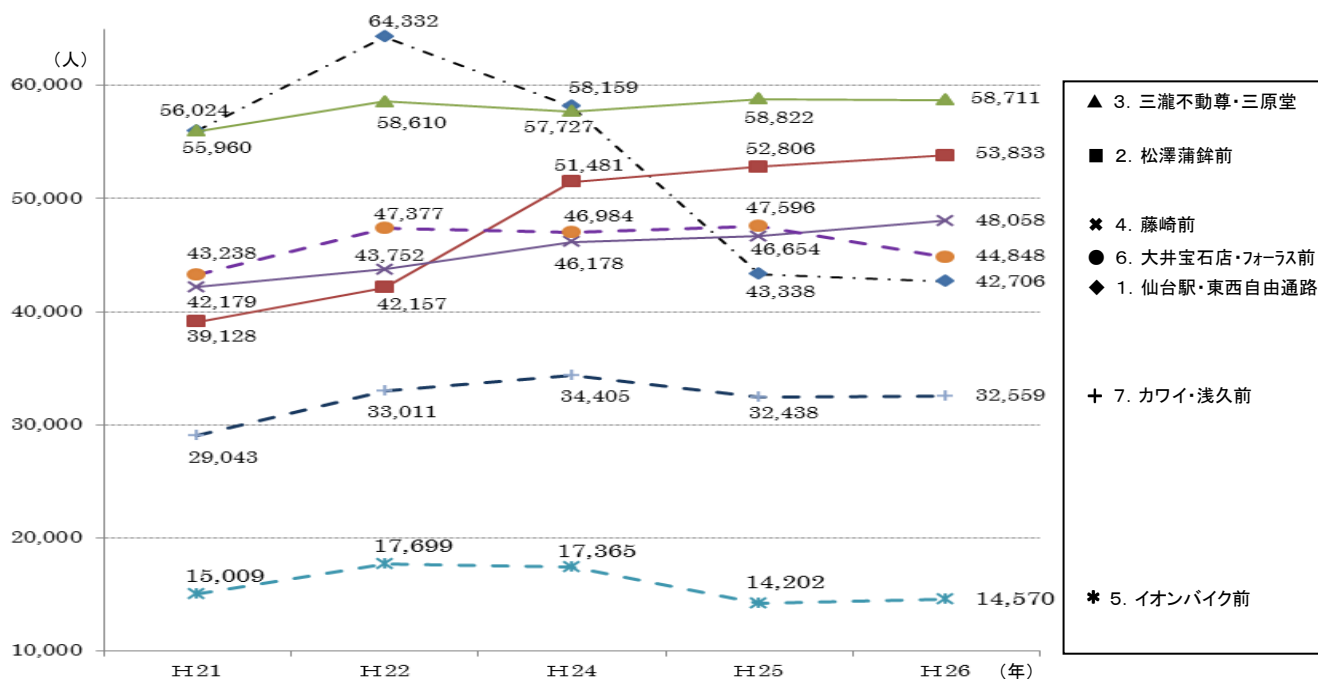
各地点の結果をみると、「藤崎前（地点No.4）」で前年比3.0%増、「イオンバイク前（地点No.5）」で同2.6%増となるなど4地点で若干の増加。「大井宝石店・フォーラス前（地点No.6）」（前年比5.8%減）をはじめとした他の3地点では小幅な減少を示した。

消費税増税後2ヵ月弱が経過し、消費マインドの減退が懸念される中、結果的には、買い物目的の人出に加え、東京エレクトロンホールでのコンサートや中心部商店街での複数のライブ公演等もあって、全調査地点平均では前年比0.2%減と、前年とほぼ同水準の結果となった。

【表2】

震災前←

日曜日	H21年	H22年	H24年	H25年	H26年	前年比	
調査地点名	5月31日	5月30日	5月27日	5月26日	5月25日	人	(%)
1. 仙台駅・東西自由通路	56,024	64,332	58,159	43,338	42,706	-632	-1.5
2. 松澤蒲鉾前 (中央通：名掛丁)	39,128	42,157	51,481	52,806	53,833	1,027	1.9
3. 三瀧不動尊・三原堂前 (中央通：クリスロード)	55,960	58,610	57,727	58,822	58,711	-111	-0.2
4. 藤崎前（中央通：おおまち）	42,179	43,752	46,178	46,654	48,058	1,404	3.0
5. イオンバイク前 (一番町通：サンモール)	15,009	17,699	17,365	14,202	14,570	368	2.6
6. 大井宝石店・フォーラス前 (一番町通：一番街)	43,238	47,377	46,984	47,596	44,848	-2,748	-5.8
7. カワイ・浅久前 (一番町通：四丁目)	29,043	33,011	34,405	32,438	32,559	121	0.4
全調査地点（7地点）平均	40,083	43,848	44,614	42,265	42,184	-82	-0.2
天候	小雨/曇	薄曇時々晴	晴	曇のち一時晴	曇	—	—



2. 中央通・一番町通の平均通行量

(1) 金曜の結果

中央通（3地点平均）の平均通行量は42,986人で前年比3.1%増、一番町通（3地点平均）は27,320人で前年比9.8%増加を示した。

(2) 日曜の結果

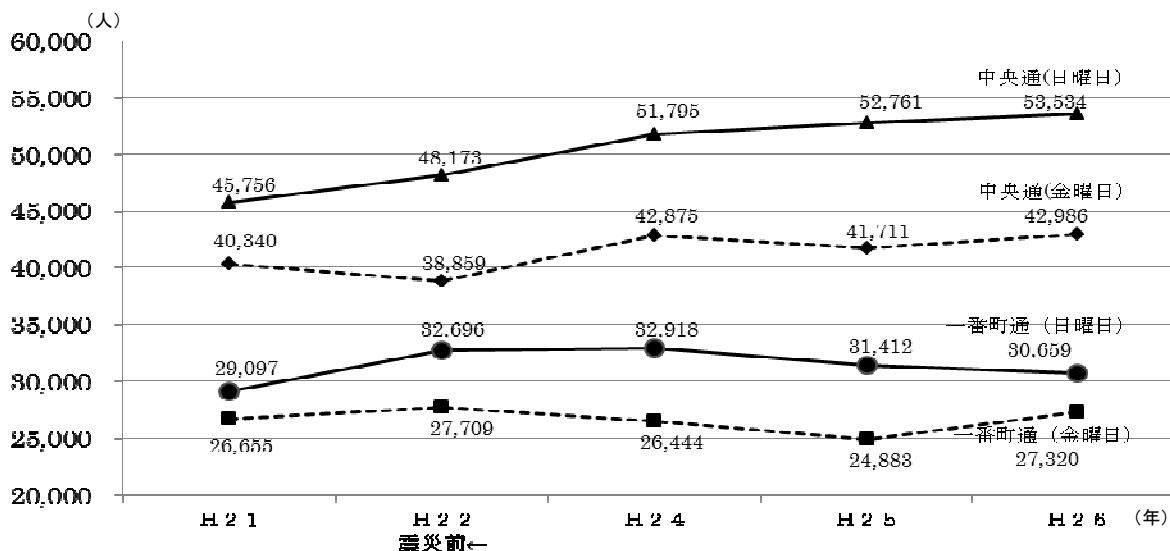
中央通（3地点平均）では前年比1.5%増の53,534人、一番町通（3地点平均）では前年比2.4%減の30,659人と、いずれも前年とほぼ同水準となった。

平成21年以降の調査結果をたどってみると、中央通の日曜の通行量が継続的に増加している点が特筆される。

【表3】中央通・一番町通の平均通行量（下段は平成21年を100とした場合の比較）

通	年次	H21年	H22年	H24年	H25年	H26年	前年比増減	
							(人)	(%)
金曜	中央通 (3地点平均)	40,340 100.0	38,859 96.3	42,875 106.3	41,711 103.4	42,986 106.6	1,276	3.1
	一番町通 (3地点平均)	26,655 100.0	27,709 104.0	26,444 99.2	24,883 93.4	27,320 102.5	2,437	9.8
日曜	中央通・一番町通 6地点平均	33,497 100.0	33,284 99.4	34,660 103.5	33,297 99.4	35,153 104.9	1,856	5.6
	天候	曇一時小雨	曇	曇のち雨	曇時々晴	曇のち晴	—	—
通	年次	H21年	H22年	H24年	H25年	H26年	前年比増減	
							(人)	(%)
日曜	中央通 (3地点平均)	45,756 100.0	48,173 105.3	51,795 113.2	52,761 115.3	53,534 117.0	773	1.5
	一番町通 (3地点平均)	29,097 100.0	32,696 112.4	32,918 113.1	31,412 108.0	30,659 105.4	-753	-2.4
日曜	中央通・一番町通 6地点平均	37,426 100.0	40,434 108.0	42,357 113.2	42,086 112.5	42,097 112.5	10	0.0
	天候	小雨/曇	薄曇時々晴	晴	曇のち一時晴	曇	—	—

【表4】中央通・一番町通の平均通行量（グラフ）



通行量調査結果表(時間帯・方向別)

地点 曜日	1. 仙台駅・東西自由通路						金曜対 日曜の 増加率(%)	
	5月23日(金)			5月25日(日)				
	時間帯	方向	計	時間帯	方向	計		
9~10	東進	1,387	西進	796	計	2,183	86.7	
10~11	東進	1,234	西進	965	計	2,199	135.3	
11~12	東進	1,226	西進	1,364	計	2,590	148.4	
12~13	東進	1,472	西進	1,491	計	2,963	135.8	
13~14	東進	1,428	西進	1,497	計	2,925	152.9	
14~15	東進	1,419	西進	1,547	計	2,966	151.4	
15~16	東進	2,100	西進	2,138	計	4,238	127.8	
16~17	東進	2,288	西進	2,168	計	4,456	109.7	
17~18	東進	2,778	西進	3,071	計	5,849	72.8	
18~19	東進	2,611	西進	2,797	計	5,408	66.9	
19~20	東進	2,033	西進	3,267	計	5,300	53.5	
合計		19,976	21,101	41,077	21,336	21,370	42,706	104.0

地点 曜日	2. 松澤蒲鉾前(中央通)						金曜対 日曜の 増加率(%)	
	5月23日(金)			5月25日(日)				
	時間帯	方向	計	時間帯	方向	計		
9~10	東進	689	西進	1,138	計	1,827	89.8	
10~11	東進	889	西進	1,313	計	2,202	133.7	
11~12	東進	1,389	西進	1,537	計	2,926	154.8	
12~13	東進	2,064	西進	2,082	計	4,146	124.2	
13~14	東進	1,849	西進	1,760	計	3,609	167.1	
14~15	東進	1,978	西進	1,530	計	3,508	185.0	
15~16	東進	2,154	西進	1,756	計	3,910	177.7	
16~17	東進	2,407	西進	1,925	計	4,332	144.1	
17~18	東進	2,972	西進	2,509	計	5,481	100.6	
18~19	東進	2,758	西進	3,229	計	5,987	76.2	
19~20	東進	2,852	西進	2,209	計	5,061	74.7	
合計		22,001	20,988	42,989	28,391	25,442	53,833	125.2

地点 曜日	3. 三瀧不動尊・三原堂前(中央通)						金曜対 日曜の 増加率(%)	
	5月23日(金)			5月25日(日)				
	時間帯	方向	計	時間帯	方向	計		
9~10	東進	562	西進	1,216	計	1,778	88.4	
10~11	東進	990	西進	1,567	計	2,557	129.4	
11~12	東進	1,580	西進	1,803	計	3,383	144.0	
12~13	東進	2,235	西進	2,439	計	4,674	124.2	
13~14	東進	2,227	西進	2,177	計	4,404	158.1	
14~15	東進	2,429	西進	1,985	計	4,414	163.0	
15~16	東進	2,466	西進	2,055	計	4,521	180.9	
16~17	東進	2,538	西進	2,159	計	4,697	141.4	
17~18	東進	3,525	西進	2,736	計	6,261	90.4	
18~19	東進	3,603	西進	2,523	計	6,126	76.2	
19~20	東進	2,853	西進	1,849	計	4,702	81.8	
合計		25,008	22,509	47,517	30,225	28,486	58,711	123.6

地点 曜日	4. 藤崎前(中央通)						金曜対 日曜の 増加率(%)	
	5月23日(金)			5月25日(日)				
	時間帯	方向	計	時間帯	方向	計		
9~10	東進	416	西進	792	計	1,208	86.8	
10~11	東進	896	西進	1,289	計	2,185	116.8	
11~12	東進	1,006	西進	1,704	計	2,710	145.2	
12~13	東進	2,049	西進	2,088	計	4,137	113.7	
13~14	東進	1,927	西進	1,809	計	3,736	177.0	
14~15	東進	1,984	西進	1,660	計	3,644	198.1	
15~16	東進	1,990	西進	1,548	計	3,538	169.0	
16~17	東進	1,906	西進	1,876	計	3,782	146.3	
17~18	東進	2,554	西進	2,243	計	4,797	96.9	
18~19	東進	2,738	西進	2,504	計	5,242	64.3	
19~20	東進	1,927	西進	1,547	計	3,474	70.7	
合計		19,393	19,060	38,453	24,200	23,858	48,058	125.0

地点 曜日	5. イオンバイク前(一番町通)						金曜対 日曜の 増加率(%)	
	5月23日(金)			5月25日(日)				
	時間帯	方向	計	時間帯	方向	計		
9~10	南進	602	北進	315	計	917	45.6	
10~11	南進	512	北進	429	計	941	86.3	
11~12	南進	770	北進	619	計	1,389	94.5	
12~13	南進	1,309	北進	1,302	計	2,611	63.7	
13~14	南進	896	北進	848	計	1,744	100.2	
14~15	南進	817	北進	740	計	1,557	118.4	
15~16	南進	777	北進	941	計	1,718	105.1	
16~17	南進	739	北進	749	計	1,488	105.8	
17~18	南進	944	北進	1,251	計	2,195	64.5	
18~19	南進	941	北進	1,366	計	2,307	49.1	
19~20	南進	692	北進	775	計	1,467	57.8	
合計		8,999	9,335	18,334	7,584	6,986	14,570	79.5

地点 曜日	6. 大井宝石店・フォーラス前(一番町通)						金曜対 日曜の 増加率(%)	
	5月23日(金)			5月25日(日)				
	時間帯	方向	計	時間帯	方向	計		
9~10	南進	604	北進	391	計	995	86.0	
10~11	南進	866	北進	704	計	1,570	136.7	
11~12	南進	1,339	北進	1,185	計	2,524	139.1	
12~13	南進	1,827	北進	1,620	計	3,447	135.2	
13~14	南進	1,652	北進	1,511	計	3,163	166.2	
14~15	南進	1,581	北進	1,406	計	2,987	199.8	
15~16	南進	1,664	北進	1,575	計	3,239	187.0	
16~17	南進	1,764	北進	1,629	計	3,393	161.8	
17~18	南進	2,185	北進	2,402	計	4,587	99.4	
18~19	南進	1,836	北進	3,018	計	4,854	69.7	
19~20	南進	1,572	北進	2,127	計	3,699	80.0	
合計		16,890	17,568	34,458	23,232	21,616	44,848	130.2

地点 曜日	7. カワイ・浅久前(一番町通)						金曜対 日曜の 増加率(%)	
	5月23日(金)			5月25日(日)				
	時間帯	方向	計	時間帯	方向	計		
9~10	南進	438	北進	433	計	871	79.3	
10~11	南進	639	北進	577	計	1,216	133.8	
11~12	南進	1,014	北進	886	計	1,900	133.8	
12~13	南進	1,430	北進	1,334	計	2,764	133.6	
13~14	南進	1,304	北進	1,337	計	2,641	140.3	
14~15	南進	1,199	北進	1,070	計	2,269	169.3	
15~16	南進	1,292	北進	1,418	計	2,710	155.5	
16~17	南進	1,380	北進	1,477	計	2,857	129.3	
17~18	南進	2,116	北進	1,877	計	3,993	83.7	
18~19	南進	2,052	北進	2,593	計	4,645	62.0	
19~20	南進	1,286	北進	2,016	計	3,302	70.6	
合計		14,150	15,018	29,168	16,676	15,883	32,559	111.6

中心部商店街の動き(平成11年～平成26年)

(平成26年6月現在)

	平成11年	平成12年	平成13年	平成14年	平成15年	平成16年	平成17年	平成18年	平成19年	平成20年	平成21年	平成22年	平成23年	平成24年	平成25年	平成26年
出 来 事	全 体	・仙台市の人口100万人達成 5月	・デビットカードサービス開始 7月3日	・仙台開府400年 ・みやぎ国体 9月8日～11日 (夏季大会) 10月13日～18日 (秋季大会)	・ASPAC仙台大会 5月17日～20日 ・ワールドカップサッカー宮城スタジアム開催 6月9日・12日・18日 ・東北電力本店ビル移転 オープン 4月25日～6月12日	・仙台市が地下鉄東西線事業許可申請 ・NHK朝の連続ドラマ小説「天花」放映 3月29日～9月25日	・楽天野球団誕生 ・仙台東映、仙台メルローズ閉館 ・仙台中央署移転	・東宝映画館閉館		・東北学院跡地「森トラスト」工事着手 ・三井アウトレットパーク仙台港オープン 9月12日 ・三井アウトレットパーク仙台長町オープン 10月29日 ・泉パークタウンピオ、仙台泉プレミアムアウトレットオープン 10月16日	・三井ガーデンホテルオープン 7月17日 ・ララガーデン長町オープン 10月29日 ・仙台トラストシティオープン予定 8月1日 ・セントラル自動車操業開始予定	・APEC高級実務者会合仙台開催 (9/15～26) ・東日本大震災 3月11日 ※本調査中止 ・アンパンミュージアム 7月22日			・楽天イーグルス日本一達成 ・消費税8%に増税 4月1日 ・羽生結弦選手「金メダルおめでとう」パレード 4月26日 ・イケア仙台開業 予定 平成26年7月	
	仙 台 駅 前 ・ 東 口	・仙石線地下化に伴う西口地下道一部開通 7月2日	・仙台駅東西地下自由通路開通 3月11日 ・JRあおば通駅開業 3月11日			・さくらの百貨店再オープン 3月27日 ・仙台ロフトオープン 12月3日	・東口ペDESTリアンデッキ完成 ・BIVIオープン	・十木屋仙台店閉店 11月30日	・ヤマダ電器LABI仙台 オープン 2月23日	・エスバルⅡオープン 6月18日 ・リッチモンドホテルオープン 7月1日 ・仙台パルコオープン 8月23日	・仙台駅北部名掛丁自由通路開通 8月10日 ・大塚家具オープン 10月23日 ・東京建物仙台ビルオープン 12月1日 (1階の宮交高速バスセンター オープン 10月6日) ・仙台ホテル年末に営業終了	・EDENオープン 7月22日	・3Dハジカメ仙台第2ビル完成 4月26日	・仙台駅2階の東西自由通路の拡幅、ホテル・商業施設新設などの再整備事業 平成25年3月起工		
	中 央 通							・中央通り周辺に、専門店群立地 ・みずほ銀行(仙台富士ビル)跡地再開 発工事着手	・アーケード街車止めポール設置 5月			・藤崎「ファーストタワー館」 オープン 7月11日				
一 番 町 通	・杜のいきいきフェスタ 5月29日・30日	・杜のいきいきフェスタ 5月29日・30日	・サンモールビール祭り 7月5日・6日	・三越フードガーデン オープン 3月29日 ・141三越フードガーデン グランドオープン 5月24日		・KURAX オープン 2月25日	・一番町ステア オープン 3月17日 ・アーケード街車止めポール設置 5月	・ルイ・ヴィトン オープン 3月23日		・TIC(東一センタービル) オープン 12月10日	・ABCマートグランドステージ オープン 3月27日		・一番町平和ビル完成 3月10日		・シリウス一番町 開業 3月7日	

付 帯 調 査

中心部商店街の店舗配置図

ハピナ名掛丁

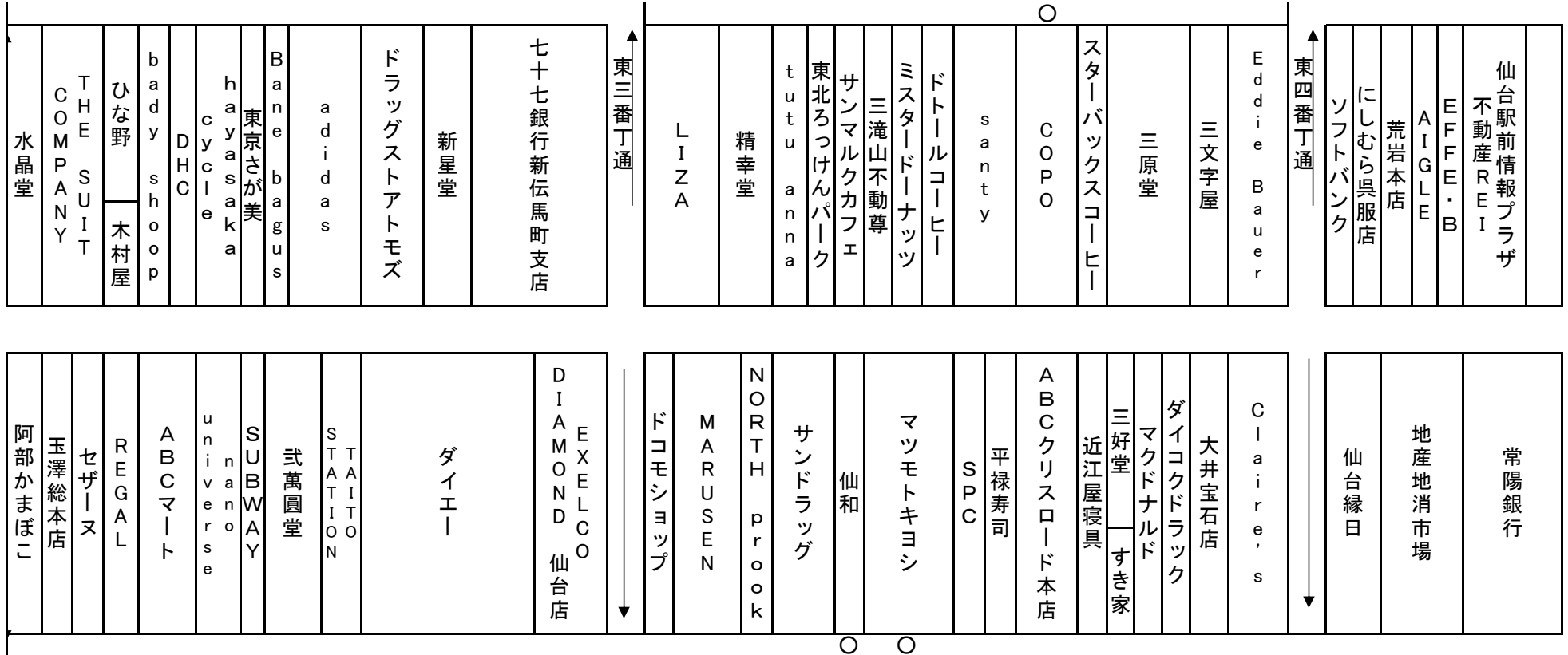
※本調査は調査員が商店街において
1階部分の路面店のみを調べ掲載したもの

愛宕上杉通	和装小物 林屋	ツルハドラッグ	1000円ショップ ダイソー	仙台銀行中央通り店	Rance LING	Measis	エスカイア	MECHAYASU	auショップ	○	メニコン仙台	末廣ラーメン本舗	Quark仙台店	TAITO GAME STATION	カラオケ館	銀座和真	パチンコスロット アムズガーデン	PACHINKO SLOTVE GASVEGAS	うまい鮎勘	六朗	GAME SLOT センチユリー	七十七銀行 名掛丁支店	○	CHERRIER GONTRAN	GAME epris	薬局トモズハピナ店	(株)の都地所	裏五番丁通
	EXCELSIOR CAFFEE	高昌金物店	タカハシ靴店	白松がモナカ本舗	つきとうさぎ	Dr. Martens sendai	ドコモショップ仙台店	銀のあん	トラベレックス仙台店	Tuily's coffee	洋麺屋 五右衛門	松澤蒲鉾店	エイチ・アイ・エス 仙台名掛丁営業所	ITLIAN Tomato Cafe Jr	利久	イーモバイル仙台	名掛丁センター街	KYOYA	大正園	日乃出寿司	東京チケツト 名掛丁店	そばの神田	○	○				

※○印のある店舗については25年の調査時点以降、新たに出店のあった店舗です。

クリスマスロード商店街

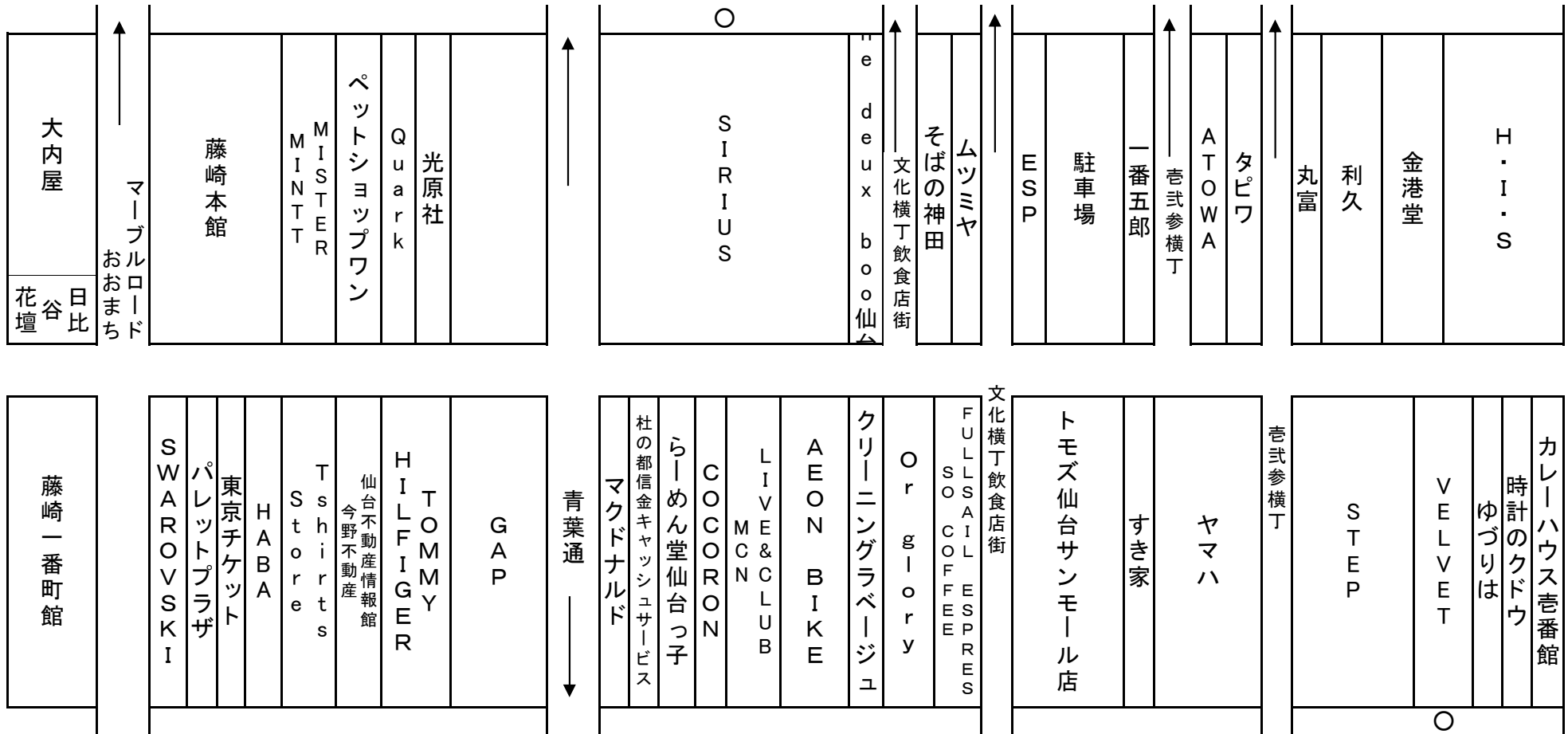
※本調査は調査員が商店街において
1階部分の路面店のみを調べ掲載したもの



※○印のある店舗については25年の調査時点以降、新たに出店のあった店舗です。

サンモールー番町商店街

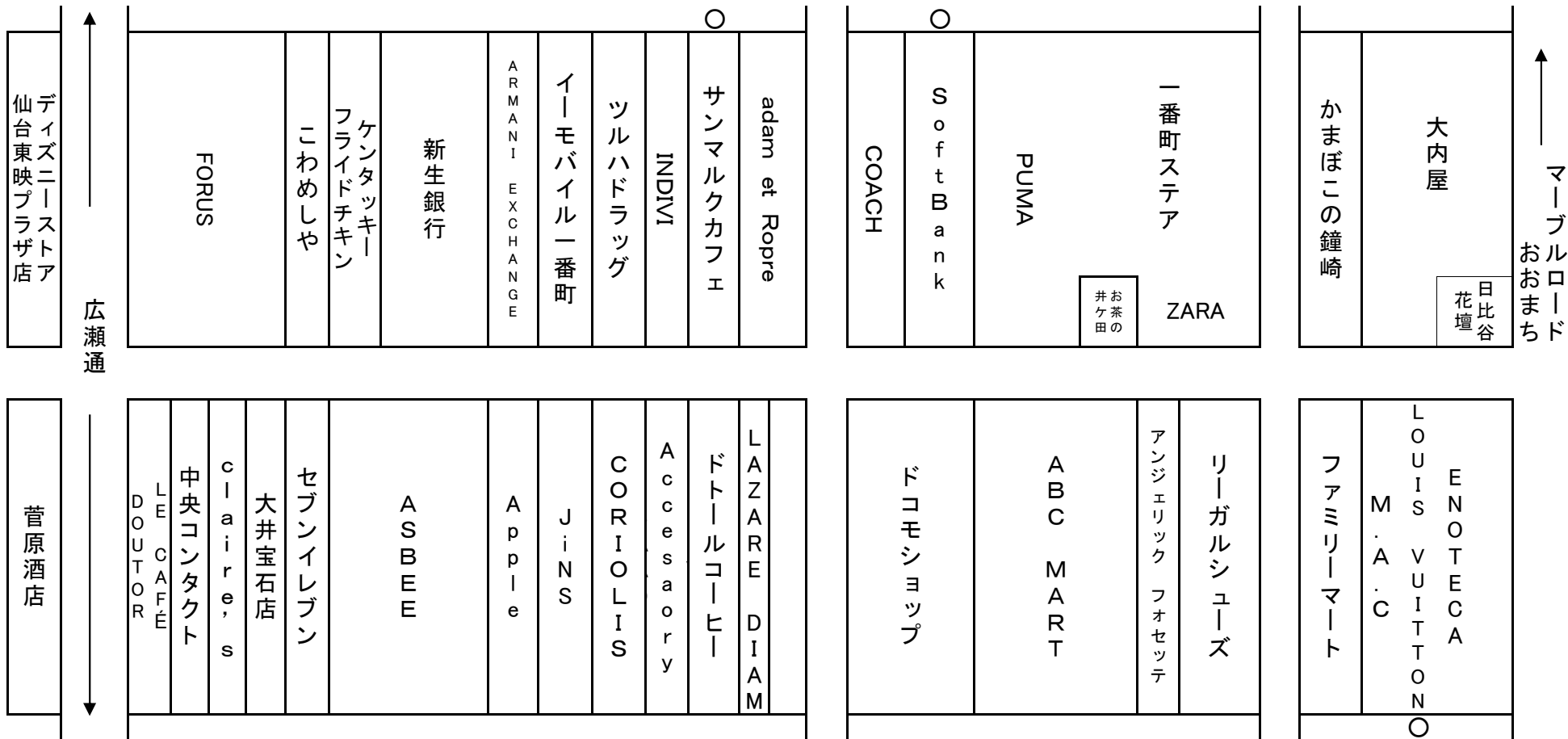
※本調査は、調査員が商店街において
1階部分の路面店のみを調べ掲載したもの。



※○印のある店舗については25年の調査時点以降、新たに出店のあった店舗です。

ぶらんどーむー番町

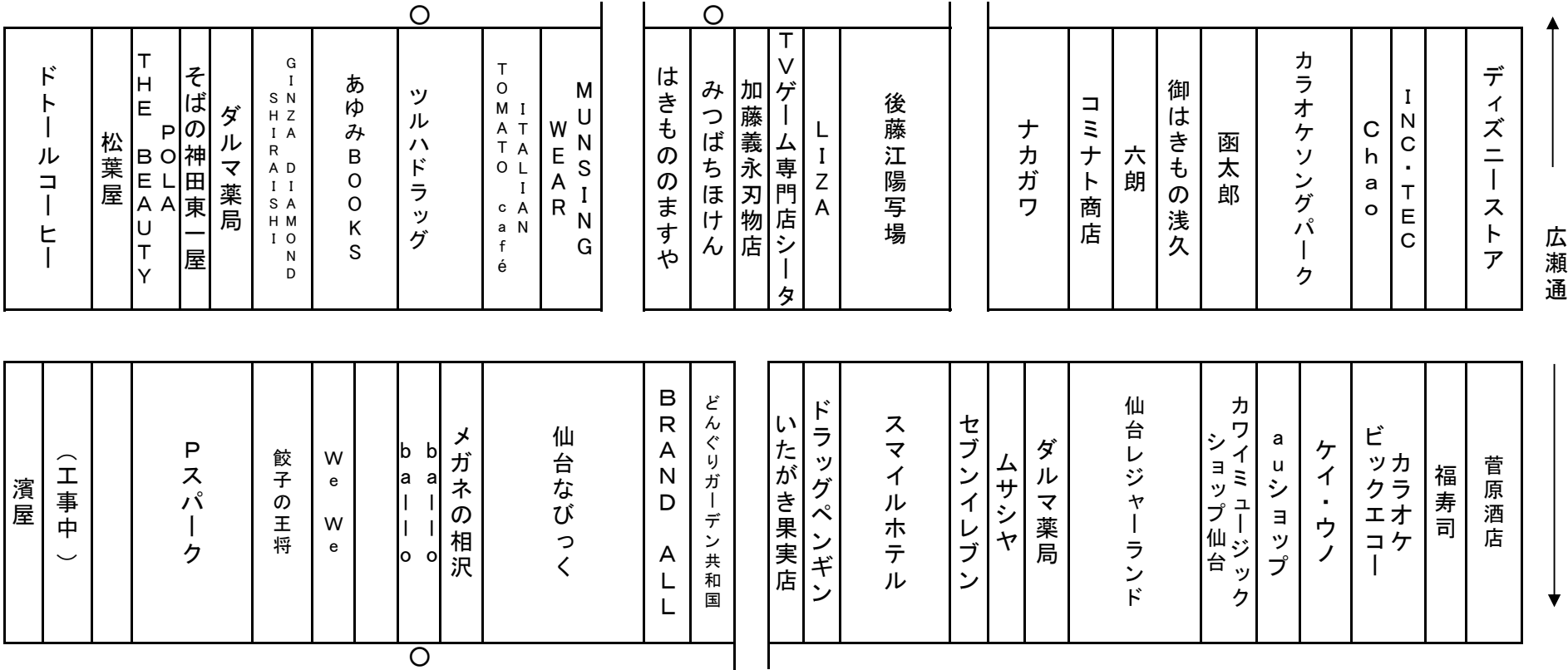
※本調査は、調査員が商店街において
1階部分の路面店のみを調べ掲載したもの。



※O印のある店舗については25年の調査時点以降、新たに出店のあった店舗です。

一番町四丁目商店街 ①

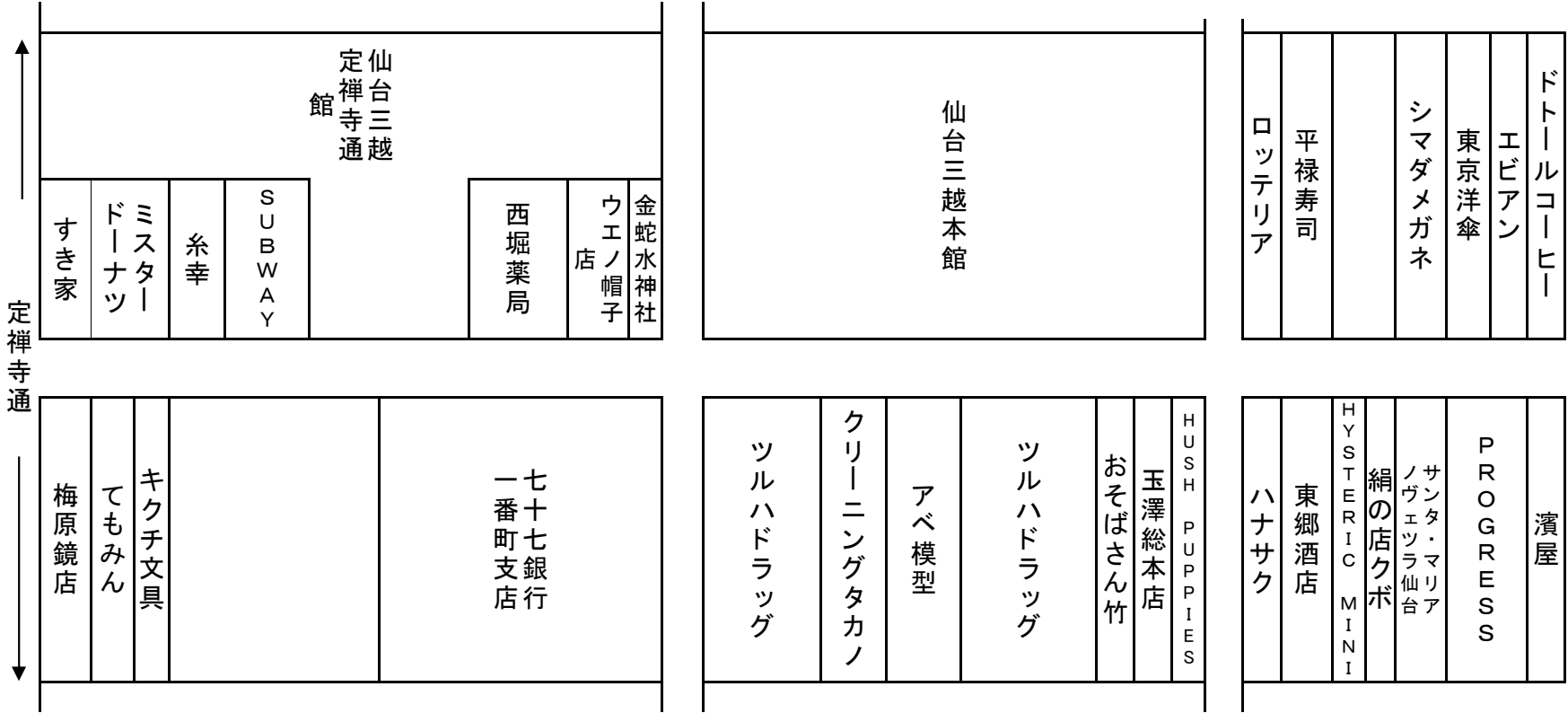
※本調査は、調査員が商店街において
1階部分の路面店のみを調べ掲載したもの。



※○印のある店舗については25年の調査時点以降、新たに出店のあった店舗です。

一番町四丁目商店街 ②

※本調査は、調査員が商店街において1階部分の路面店のみを調べ掲載したもの。



※○印のある店舗については25年の調査時点以降、新たに出店のあった店舗です。