

## 参考. 過去30年のエリア別平均通行量の推移

### ①仙台駅周辺エリア

仙台駅・東西自由通路  
 ペDESTリアンデッキS-PAL前  
 松澤蒲鉾店前

### ②中央通り・一番町(サンモール)エリア

三瀧不動尊・三原堂前  
 藤崎前  
 ギャラリー花雅前

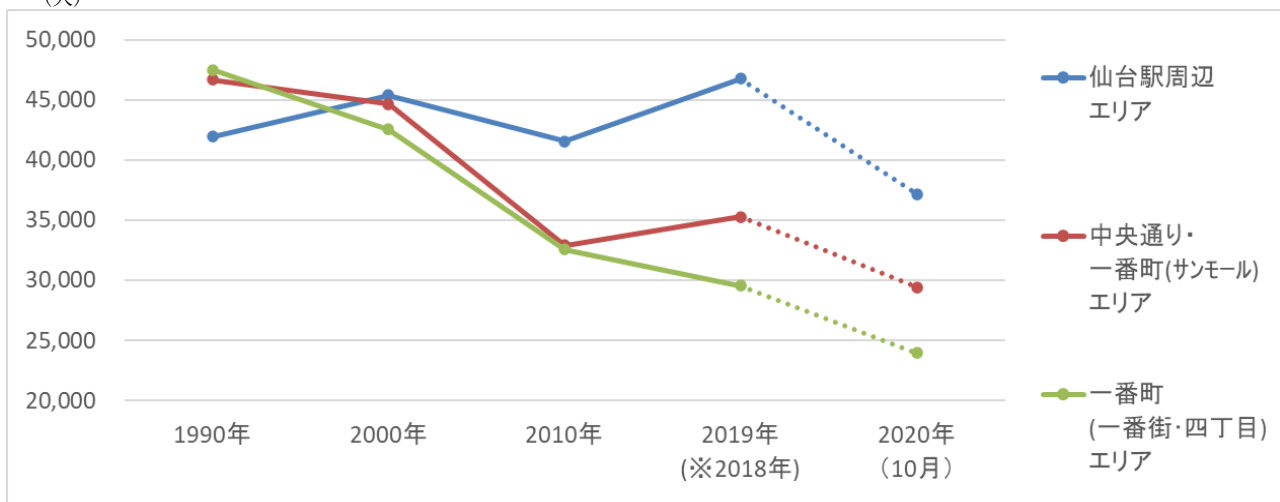
### ③一番町(一番街・四丁目)エリア

大井宝石店・フォーラス前  
 ナカガワ前

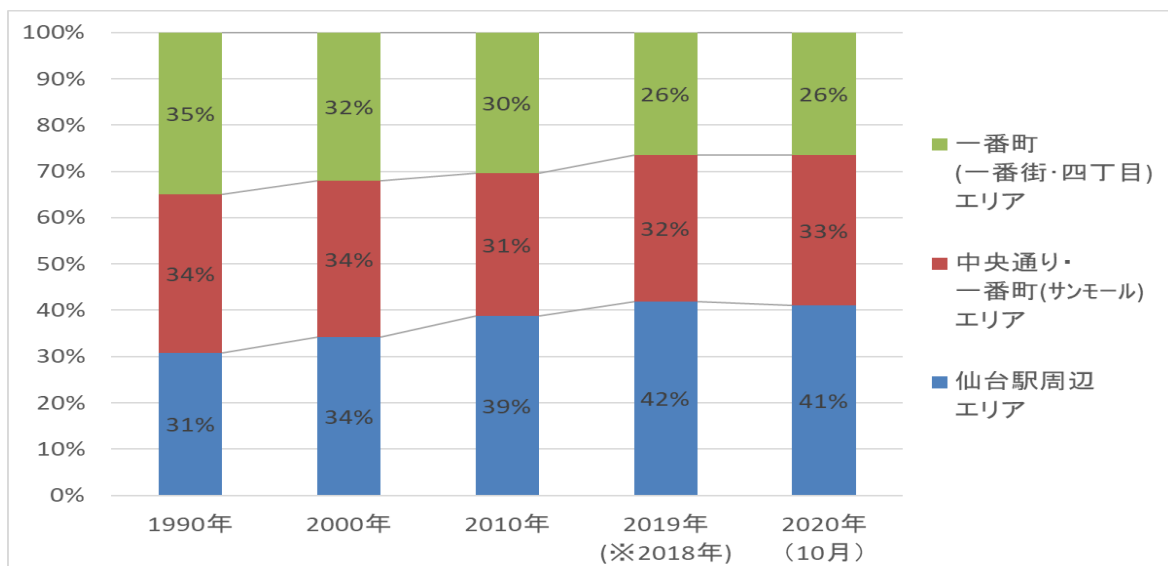
## (1) 金曜日の結果

年次 \ エリア	①仙台駅周辺 エリア	②中央通り・ 一番町(サンモール)エリア	③一番町 (一番街・四丁目)エリア
1990年	41,936	46,675	47,489
2000年	45,380	44,634	42,540
2010年	41,567	32,890	32,569
2019年	(※2018年) 46,740	35,263	29,552
2020年(10月)	37,184	29,441	23,955

### ●各エリアの通行量の推移(金曜日) (人)



### ●各エリアの通行量の割合(金曜日)

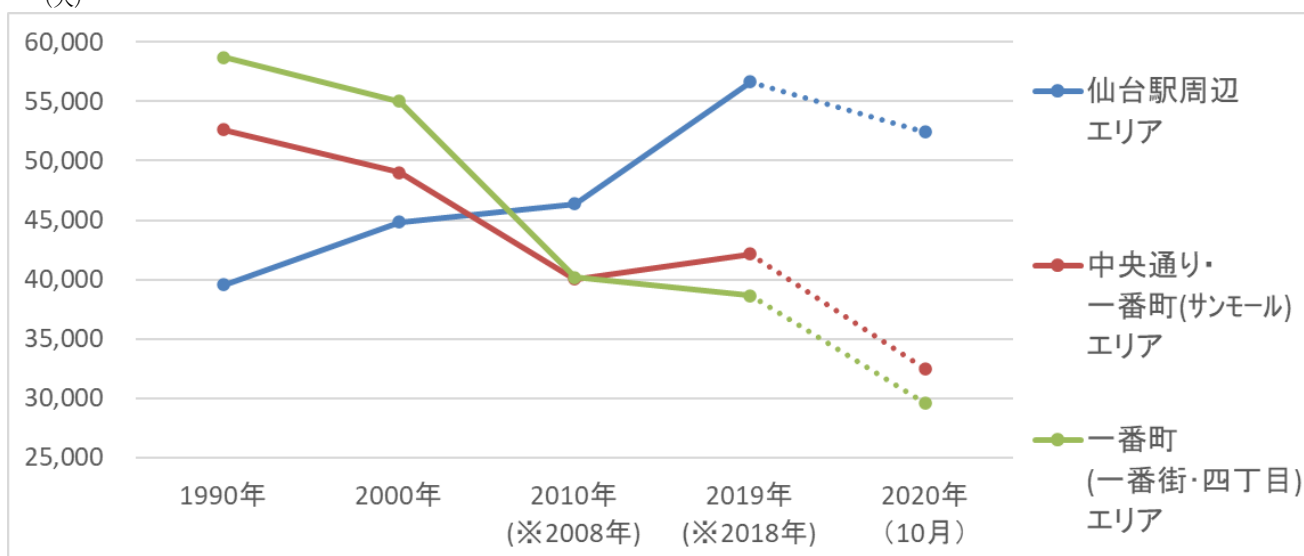


## (2) 日曜日の結果

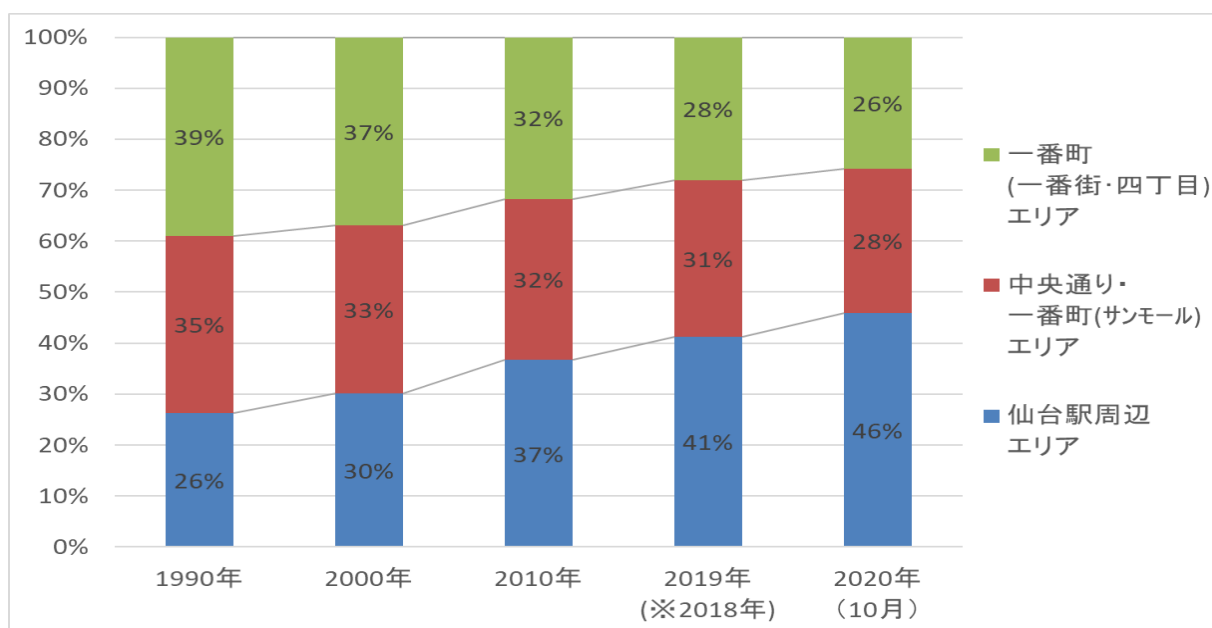
年次	①仙台駅周辺 エリア	②中央通り・ 一番町(サンモール)エリア	③一番町 (一番街・四丁目)エリア
1990年	39,548	52,609	58,740
2000年	44,814	49,033	55,005
2010年	(※2008年) 46,382	40,020	40,194
2019年	(※2018年) 56,647	42,144	38,656
2020年(10月)	52,433	32,449	29,540

### ●各エリアの通行量の推移(日曜日)

(人)



### ●各エリアの通行量の割合(日曜日)



※2019年と2010年(日曜日)は楽天イーグルスのホームゲームなどが行われ、異常ともいえる値を示したため、特に影響のあった仙台駅周辺の調査地点(灰色塗)は別年度の値で表示。