

仙台商工会議所 活用ガイド 2024

ご存知ですか？  
会員のみなさんと  
仙台商工会議所が  
一緒にできること。



 仙台商工会議所

「一緒に解決したい。」を  
 仙台商工会議所にご相談ください。



仙台商工会議所では、創業から事業承継まで  
 会員企業の事業継続と発展をライフサイクル  
 に応じてサポートいたします。経営課題の  
 解決やコストダウン、福利厚生の充実に  
 ぜひ商工会議所事業をご活用ください。

※利用者が限定されるサービスには、  
 下記のマークが付いています。

**小規模**

小規模事業者のみ利用可能

従業員20人以下  
 (商業・サービス業は5人以下)の  
 法人・個人事業主の方が対象

**地区内**

地区内会員事業所のみ利用可能

当所地区内(仙台市のうち旧泉市・  
 宮城町・秋保町を除く地域)で  
 事業を営んでいる方が対象 ※P18参照

経営の  
 課題・悩みの  
 あれこれ、  
 相談したい！



- ▶ 経営相談 ▶ 資金調達
- ▶ 補助金申請 ▶ IT活用支援
- ▶ 創業 ▶ BCP策定
- ▶ 経理支援 ▶ 事業承継

**P 3**

販路開拓・拡大、  
 自社PRや  
 情報発信が  
 したい！



- ▶ 伊達な商談会
- ▶ ザ・ビジネスモール
- ▶ 新商品、新サービス開発
- ▶ 情報発信

**P 7**

人脈拡大や  
 情報交換が  
 したい！



- ▶ 会員ビジネス交流会
- ▶ 女性会
- ▶ 青年部
- ▶ 部会

**P 9**

人材の育成や  
 定着を  
 図りたい！



- ▶ 研修・セミナー ▶ WEBセミナー
- ▶ 地元企業と学校との  
 就職情報交換会
- ▶ 優良従業員表彰
- ▶ 検定試験

**P 11**

事業・地域・  
 業界の  
 情報収集が  
 したい！



- ▶ ホームページ・SNS
- ▶ メールニュース
- ▶ 月報「飛翔」

**P 14**

事業運営上の  
 リスク管理や  
 コスト削減が  
 したい！



- ▶ 会議所共済「あおば」
- ▶ 特定退職金共済制度
- ▶ 損害保険制度
- ▶ 健康診断割引
- ▶ 貸会議室

**P 15**

# 経営の 課題・悩みの あれこれ、 相談したい！



経営の安定化や拡大に向けた経営分析や  
事業計画策定、資金調達、補助金申請、  
デジタル化、各種税制への対応など  
さまざまな経営課題解決や、  
事業承継、取引先とのトラブルなど、  
経営者の皆さまが抱える日々の課題やお悩みの解決を  
経営支援員や連携する各分野の専門家がサポートします。  
経営のことなら、どのようなことでもお気軽にご相談ください。



※ご相談内容について守秘義務があります。安心してご利用ください。  
※各種経営支援メニューのご利用にあたっては、仙台商工会議所地区内(仙台市のうち  
旧泉市・宮城町・秋保町を除く地域※P18参照)で事業を営んでいる事業者が対象となります。

お問い合わせ

経営支援グループ  
[TEL] 022-265-8127

※各種相談に関する  
問い合わせフォーム



経営相談

地区内

詳細・  
お問い  
合せ



## 経営の持続・発展を 経営支援員・専門家がサポート！

資金繰りや販路開拓など経営上の課題について、  
経営支援員による相談対応に加え、中小企業診断士や弁護士、税理士、  
社会保険労務士などによる専門家の相談窓口を設けています。



ご相談  
内容

- 経営分析
- 経営計画策定
- 資金繰り
- 補助金申請
- 税務・会計
- 事業承継
- 法律トラブル
- 雇用・人材育成
- 商標・知的財産
- 商品開発
- 販売促進
- 販路開拓
- 店舗レイアウト
- デジタルマーケティング
- デザイン
- IT導入
- 生産管理

### 各種専門家

中小企業診断士	弁護士	税理士
公認会計士	社会保険労務士	司法書士
弁理士	行政書士	ITコンサルタント

※原則、事前予約制となっております。詳細は上記二次元コードよりご確認ください。

補助金申請

地区内

詳細・  
お問い  
合せ



## 経営計画策定を サポート！

中小企業・小規模事業者が活用できる各種補助金・助成金について、情報提供や経営  
計画策定支援をしています。また、当所は「経営革新等認定支援機関」として国から  
認定を受けており、以下の支援や「経営革新計画」策定支援が可能です。

補助金・助成金の  
申請支援例

- 小規模事業者持続化補助金
- 事業再構築補助金
- ものづくり補助金

販路開拓に向けた「小規模事業者持続化補助金」申請支援

新事業展開に向けた「事業再構築補助金」申請支援

生産効率向上に向けた設備導入補助金の申請支援

※公募中の支援事業や補助金などの最新情報は、上記二次元コードよりご確認ください。

## 創業

地区内

詳細・  
お問い合わせ



### 創業を志す方を力強くサポート！

「創業・起業するための手続きが分からない」「創業時に使える融資制度を知りたい」「創業計画書策定の支援を受けたい」など、さまざまな創業・起業時のご相談に対応します。窓口での支援のほか、創業に必要なさまざまな知識を学べる「創業セミナー」や、日本政策金融公庫と連携した「創業者支援事業」・「仙台市特定創業支援等事業」など、充実した体制で皆さまの創業を支援します。また、日本政策金融公庫から新規創業融資を受け、当所に入会された方に対し、創業応援助成金として最大50,000円を助成します。



## 経理支援

地区内

小規模

詳細・  
お問い合わせ



### 日々の記帳から決算までサポート！

個人事業主の方々を対象に、日々の記帳の仕方から年末調整・決算まで、窓口専門家(税理士)等による指導を無料で行います。また、会員事業所は確定申告に向けて、税理士が対応する個別無料税務相談会等もご利用いただけます。

## 資金調達

マル経融資 [小規模事業者経営改善資金融資制度]

地区内

小規模

詳細・  
お問い合わせ



### 小規模事業者の資金調達をサポート！

仕入れや買掛金決済などの運転資金、設備更新や車輛などの設備投資に向けた資金調達を、商工会議所の推薦により日本政策金融公庫から無担保・無保証人・低金利で融資を受けられる公的融資制度でサポートします。

仙台商工会議所地区内において事業を営む

#### 融資対象

従業員 **20人以下** (商業・サービス業は **5人以下**) の

法人・個人事業主の方 ※対象地域P18参照

融資限度額 **10万円～2,000万円(一般枠)**

返済期間 **運転資金 7年以内** **設備資金 10年以内**

担保・保証人 **不要** **利率 1.25%**



※利率は2024年4月1日現在のものです。変動することがありますので、ご相談の際にお問い合わせください。  
※一般枠のほかに、激甚災害で被災された方や感染症対応など、別枠での融資が可能な場合もあります。  
※商工会議所の経営支援を受けて経営改善に取り組んでいる事業所が対象となります。  
※事業内容によっては推薦できない場合がありますのでご了承願います。  
※お申込みに際し、決算書・確定申告書(控)等の資料の提出が必要となります。詳しくは担当までお問い合わせください。

## IT活用支援

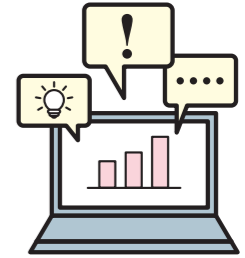
地区内

詳細・  
お問い合わせ



### ITツールを活用した 経営課題解決をサポート！

東京商工会議所と連携した当所会員事業所限定「優待付きITツールサービス」や窓口専門家のITコーディネータが、売上向上や業務効率化、販路開拓といった経営課題への対応をITツールの導入・活用により支援します。



## BCP・事業継続力強化計画策定

地区内

詳細・  
お問い合わせ



### 緊急事態への備えをサポート！

災害や感染症から大切な会社や従業員を守るための防災・減災対策計画である「BCP(事業継続計画)」、また、BCPよりも取り組みやすく国の支援策を受けることができる「事業継続力強化計画」の策定をサポートしています。



「事業継続力強化計画」  
認定企業への国の支援策

- 日本政策金融公庫による低利融資(設備投資資金)
- 信用保証枠の追加
- 防災・減災設備への税制優遇
- 補助金の優遇措置

## 事業承継

地区内

詳細・  
お問い合わせ



### 事業の未来、世代交代期のお悩みをサポート！

親族や従業員に対する事業承継について、経営支援員と事業承継コーディネーターが伴走支援します。事業承継に向けて、「何を準備したらよいか」「どのようなスケジュールで承継すべきか」などといったお悩みに対して、「事業承継診断」により専門家が無料で診断し、診断結果に基づく対策も無料サポートします。世代交代の時期が未定という方、あるいはいずれ自分の代で事業をやめるつもりという方の相談も承ります。



# 販路開拓・拡大、 自社PRや 情報発信がしたい！

商工会議所の最大の強みは全国515商工会議所と繋がるネットワーク。  
仙台商工会議所では、さまざまなネットワークを通じて、  
経営の安定化に不可欠な企業の売り上げアップに向けて、  
会員企業の皆さんの販路開拓を支援します。



## 伊達な商談会

### 自社商品の販路開拓を 事前マッチング型の商談会でサポート！

食品加工事業者や工芸品・日用雑貨などの製造事業者の方々の販路開拓支援として、  
バイヤーとサプライヤー企業が1対1で行う商談会を開催しています。当所職員と  
百貨店でのバイヤー経験がある専属コーディネーターが、成約に向けたサポート  
や商談会後の商品ブラッシュアップをフォローし、皆さまの販路開拓を支援します。

#### 伊達な 商談会の 特徴

- 年間を通じてさまざまなバイヤー企業を招聘して開催
- 事前マッチングによる高い成約率
- コーディネーターによるきめ細かい事前・事後のアドバイス

詳細・  
お問い  
合せ



経営支援グループ  
TEL:022-265-8127  
(産業振興支援担当)



## ザ・ビジネスモール

### 全国の商工会議所会員企業同士の ビジネスマッチングを促進！

全国の商工会議所・商工会が共同運営する商取引支援のための企業情報サイトです。  
全国約29万件の企業情報が登録されており、会員企業限定で、自社商品・サービスの  
PR(ホームページがなくても掲載可能)や自社ホームページへの誘引、企業検索、  
WEB上で全国各地の企業と売り手・買い手両面での商談が行える「ザ・商談  
モール」、「iタウンページ」との情報連携などが無料で利用できます。

※一部有料サービスあり。

詳細・  
お問い  
合せ



管理グループ  
TEL:022-265-8125



## 新商品、新サービス開発

### 新商品開発や サービスの情報発信をサポート！

新たな販路開拓や新商品の開発支援、自社PRの場を提供し、  
売上・顧客拡大に向けた支援を行います。

#### 新商品・新サービス開発支援

エンドユーザー向けの商品・サービスの開発支援として、個別相談  
対応や消費者視点に立った商品開発の考え方、最新のトレンドが  
学べるセミナーを開催し、新商品・新サービス開発を支援します。



#### 「仙臺ございんマルシェ

#### ～新商品・新サービス合同プレス発表会～」によるマーケティング支援

新たに開発した商品・サービスを集めたテストマーケティングイベントとして、消費者を巻き込んだ販回り創出による認知  
獲得、コミュニケーションを通じた商品開発・ブラッシュアップへの支援、各種メディアに向けたPRを後押しする施策  
として、新たに販路への挑戦を応援します。

詳細・  
お問い  
合せ



経営支援グループ  
TEL:022-265-8127  
(産業振興支援担当)

## 情報発信

### 月報や仙台商工会議所ホームページを 活用して自社をPR！

月報「飛翔」の誌面広告やチラシ挟み込み、当所ホームページへの情報掲載などで、  
コストを抑えながら効率的に9,500社超へ情報発信が可能です。

詳細・  
お問い  
合せ



総務広報グループ  
TEL:022-265-8182

#### 飛翔の特徴

- 単独DMに比べて開封率が高いため広告効果が期待できる
- 仙台市内の経営者層とターゲットが明確なためPR効果が高い
- 単独DMに比べて発送コストが削減できる

月報「飛翔」を  
活用した  
情報発信

#### 広告の種類

- 誌面広告(広告枠は、表紙周り、本文内の1/2・1/4ページなど)
- 名刺広告(8月号・1月号に顔写真入りを掲載)
- 挟み込みチラシ広告(飛翔に広告チラシを同封して配送)

※いずれの広告も当所会員限定です(入会6カ月経過後利用可能)。



#### 社の都 ビジネス情報 (無料)

仙台商工会議所ホームページでは、会員相互のビジネス交流を深めていただくことを目的とした  
PRコーナーをご用意しています。自社の事業内容、新製品・技術・サービスなどの紹介、展示会・  
イベント・セミナー等の開催案内などにお役立てください。

#### プレスリリース サポート

プレスリリース配信サービス大手の共同通信PRワイヤーとの提携により、全国のメディアや  
業界雑誌を発行する出版社など2,500媒体・4,000カ所から、貴社のプレスリリースの目的や内容に  
合わせた配信カテゴリで迅速なPRが可能です。

※当所会員の中小企業は、共同通信PRワイヤーへの基本料金44,000円(税込み)が無料になります。

※各種広告料金、申込方法等の詳細は上記二次元コードよりご確認ください。

# 人脈拡大や 情報交換がしたい！



9,500社超の会員スケールメリットを生かし、  
新たなビジネスのきっかけを生み出す  
「会員ビジネス交流会」を定期的に開催しているほか、  
自社と地域経済の発展に寄与することを目的とした  
女性会・青年部などの活動を通じて会員相互の情報交換・  
人脈づくりを支援します。



## 会員 ビジネス 交流会

## ビジネス機会の 創出をサポート！

年間開催数約15回程度

異業種交流を中心にテーマ別・業種別などのさまざまな切り口で交流会を実施し、人脈拡大や情報交換、ビジネスパートナー発掘など新たなビジネスチャンス創出のきっかけづくりを支援します。参加者には、アンケートにご回答後に当日参加者の名刺付き名簿を配布し、後日でも交流が図れるよう会員のニーズに応じた各種ビジネス交流会を実施しています。



### 主な 開催テーマ 一覧

- 新入会員交流会** 当所新入会員を対象とした交流会
- 支店長交流会** 仙台に支店や営業所等を構える出先企業を対象とした交流会
- 全会員交流会** 業種等の参加条件を設けずに、すべての会員企業を対象とした交流会
- パートナー発掘交流会** 「業界」等のテーマを設定して開催する交流会
- 伊達トーク** 代表者・従業員を対象にした小規模交流会

※年間の開催予定や申込受付中の交流会については、右記二次元コードよりご確認ください。

お問い合わせ 管理グループ TEL:022-265-8125 (交流会担当)



## 女性会

### 女性の力で 地域を元気に！

女性経営者の資質向上と商工業の振興、社会福祉の増進を目的として、約70名の会員が会員相互の親睦と連携を図りながら、地域経済の振興に取り組んでいます。



詳細・  
お問い  
合せ



経営支援グループ  
TEL:022-265-8127  
(産業振興支援担当)

### 入会の条件

当所会員事業所で、女性経営者もしくは、  
代表者が推薦する役員・それに準ずる方

※別途会費が必要です。  
【年会費】15,000円

## 青年部

### 同世代の経済人との ネットワークが広がる！

若手経営者や次代を担う後継者の育成・支援を目的に、約200名超の会員が自己研鑽を図りながら、会員相互の親睦と人間関係を構築しています。そして、それら青年部活動を通じて、自社ビジネスの発展や地域振興を図っています。



詳細・  
お問い  
合せ



経営支援グループ  
TEL:022-265-8127  
(人材・雇用・情報化支援担当)

### 入会の条件

当所会員事業所で、満20歳以上45歳以下の代表者、  
もしくは代表者が推薦する役員・それに準ずる方

※別途会費が必要です。  
【入会金】4,000円  
【年会費】48,000円

## 部会

### 情報交換・収集や経営者同士の ネットワーク構築に！

会員事業所は、業種や事業内容により下記の8つの部会のいずれかに所属します。各部会では、業界で関心の高いテーマを取り上げた講演会・セミナーや先進地・施設等の視察会を開催し、最新のビジネス情報を提供するとともに、部会員の相互交流や情報交換を図っています。

- 小売商業
- 卸売商業
- 工業
- 貿易
- 理財
- 不動産
- 交通運輸
- 文化観光



お問い合わせ

総務広報グループ  
TEL:022-265-8182

# 人材の育成や 定着を図りたい！

新入社員から中堅社員、管理職・経営者まで、それぞれの立場の方が  
実践で学べるセミナーや、幅広い分野で実務能力を磨きキャリアアップに  
つながる検定試験など、各種事業で人材育成を支援します。



## 研修・セミナー

### 企業活動の要となる 人材育成をサポート！



詳細・  
お問い  
合せ



経営支援グループ  
TEL:022-265-8127  
(人材・雇用・情報化支援担当)

企業規模や業種・業態などを問わず、年間を通してセミナーを開催して  
います。経営者向けから管理職、新入社員向けなどの階層別や、経営・財務・  
販促・営業などのテーマ別に開催する各種セミナーで、経営判断に役立つ  
スキルや業務目的に合わせた知識の習得、社員のスキルアップを支援します。

### 研修・セミナーの特徴

階層別・レベル別に選択できる！

講義+実践の多彩な講義内容！

[ 2024年度 開催予定一覧 ]

開催日時	テーマ	開催日時	テーマ
5月14日(火)	初心者でも分かる経理の基本セミナー ～簿記と経理をイチからマスター！～	8月～9月	創業セミナー(全6回)
5月24日(金)	事業再生・再建セミナー ～企業の再生事例から学ぶ～	9月3日(火)	企業は人! 中小企業・小規模事業者が採用のためにやるべきこと
5月30日(木)	デジタルツールを活用した業務効率化とデジタルマーケティングセミナー ～業務の効率化は、ちょっとした思考術にあった！～	9月12日(木)	SNSを活用したデジタルマーケティングセミナー
6月6日(木)	事例から学ぶ「商品開発」のポイント	9月18日(水)	承継後のライフプラン実現に向けた 事業譲り渡しのススメ
6月13日(木)	中小企業こそ使いたい! 最新生成AIの仕事活用術	9月19日(木)	訴訟リスクに対応する労務管理のポイント ～昨今の裁判例等をもとに労務問題の予防と解決策を考える～
6月25日(火)	決算書から経営の「打ち手」を見つける「決算書の読み方」セミナー ～損益分岐点「思考」と変動損益計算書から利益の「タネ」を見つけ出す～	★9月25日(水)	新入社員フォローアップセミナー ～プロフェッショナルな社会人を目指して～
6月28日(金)	創業ミニセミナー	11月13日(水)	せんだい事業承継セミナー
★7月2日(火)	社内外のコミュニケーション力向上研修 ～自身の課題を知り、周囲の期待に応える～	11月19日(火)	アクセス分析・販売への活かし方講座 ～HP・SNSのアクセス解析ツールを活用し、効果的なうち手を探る～
7月9日(火)	SNSを賢く使う！SNS運用&ターゲットを惹きつける 写真の撮り方基本セミナー	★11月29日(金)	リーダーシップとチームマネジメント育成セミナー ～チームをまとめ、信頼されるリーダーを目指す～
7月17日(水) ・24日(水)	ビジネスモデルから考える経営計画の立て方(全2回)	1月22日(水)	確定申告の不安と疑問を取り除く! 個人事業主のための決算書作成の進め方セミナー
7月19日(金)	中小企業のための債権回収の秘訣 ～未収金リスクの予防と円滑な回収で経営を安定させる～	3月27日(木) ・28日(金)	新入社員講習会 ～社会人として重要な「自覚」「自信」「自律」を身につける～

※申込受付中のセミナーや、各セミナーの情報(対象、参加費の有無等)は上記二次元コードよりご確認ください。

※★は、セミナー終了後交流会を予定しております。同世代、同じ課題を持った方と意見交換・交流を行う機会としてぜひご利用ください。

## WEBセミナー

いつでも・どこでも受講可能!  
経営に役立つ情報満載

詳細・  
お問い  
合せ



管理グループ  
TEL:022-265-8125

会員事業所限定で、経営・税務・人材育成など700タイトル以上の  
多彩なセミナーをインターネット環境があれば24時間いつでもどこでも  
気軽に無料で視聴できます。従業員の社員研修や自己研鑽などに  
是非ご利用ください。

### WEBセミナーの特徴

- 会員限定!視聴料無料!365日・24時間、時間や場所にとらわれず受講可能!
- パソコン・スマートフォン・タブレットいずれも利用可能!
- 経営者～新入社員まで階層別・職種別に用意された多彩な700本以上のセミナーが見放題!
- 経営に役立つ旬な話題からスキル向上に資する厳選した内容を網羅!

### 主なセミナー コンテンツ

- 一般経営
- 経営革新・事業承継
- 研修・人材育成
- 税務・財務・経理
- 危機管理
- パソコン研修



※P11掲載の当所主催セミナーとは別プログラムの配信になります。

※ご視聴にはIDとパスワードが必要です(不定期に変更あり)。視聴方法など詳細は上記二次元コードよりご確認ください。

## 東京商工会議所主催 オンライン研修講座(ZOOMライブ配信)

東京商工会議所が主催するオンライン研修講座の一部を、当所会員事業所の皆さまも  
東京商工会議所の会員料金で受講可能です。オンライン上でグループワークやディス  
カッションなどが出来ることから、参加型セミナーと同様の効果が見込める  
内容となっています。

セミナーの内容や申込方法など詳細については、右記二次元コードよりご確認ください。



### セミナー内容の例

- 「自ら考え動く」チームづくり講座、中堅社員 あなたの役割と仕事はこれだ!
- 総務担当者向け基礎実務講座、財務3表一体理解講座、社会保険実務講座 など

## 地元企業と学校との就職情報交換会

### 企業の将来を担う人材採用をサポート！

県内への就職を希望する学生と、地元企業とのマッチングを促進することを目的に、企業の採用担当者と学校の就職指導担当者の個別情報交換会を開催しています。各校の就職指導担当者が一堂に会する中、学生の動向など採用に関わる情報収集を行えるほか、自社の情報や強み・魅力などについて学校の就職指導担当者へアピールいただけます。

詳細・  
お問い合わせ



経営支援グループ  
TEL:022-265-8127  
(人材・雇用・情報化支援担当)



参加  
対象

企業

宮城県内に事業所を有し、  
今後、新卒の採用を検討する当所会員企業

学校

首都圏の東北所在の大学・短大、仙台市内の専門学校、  
高等専門学校、実業高校(商業・工業等)

## 優良従業員表彰

### 従業員の永年勤続表彰をサポート！

当所会員事業所の従業員で、同一事業所に20年以上勤続され(原則として当所地区内に通算5年以上在勤)、事業主よりご推薦いただいた方々を表彰します。  
従業員の永年の労に報いることにより、優秀な従業員の定着や勤労意欲の向上に役立ちます。

詳細・  
お問い合わせ



総務広報グループ  
TEL:022-265-8182

※初めて表彰される方は、仙台市長からも表彰されます。 ※勤続30年以上の方は当所と日本商工会議所会頭との連名で表彰します。  
※このほか、創業・創立から10年ごとの節目にあたる事業所を表彰する制度もあります(詳しくはP17)。

## 検定試験

### 人材育成や能力開発、キャリアアップをサポート！

ビジネスの現場で求められる実務的な知識やスキルを効率的、効果的に身につけていただけるよう各種検定試験を実施しています。

メリット

● 社員の知識の習得状況を客観的に測定できる! ● 各分野の基礎知識の習得に効果的!

主な 検定 試験	簿記	企業の経営活動を記録・計算・整理して、企業の経営成績と財務状態を明らかにする技能です。企業活動を適切かつ正確に情報公開するとともに経営管理能力を身に付けるための必須な知識です。	こんな方におすすめ 経理担当者に限らず 全てのビジネスパーソン、 公認会計士や 税理士を目指す方 など
	メンタルヘルス・ マネジメント	働く人の心の不調の未然防止をめざし、職場内での役割に応じて必要なメンタルヘルスケアに関する知識や対処方法を習得できます。	こんな方におすすめ 部下をもつ管理職や 人事部の方、 ご自身で対処方法を 身につけた方 など
	eco (環境社会)	複雑・多様化する環境問題やSDGs等の総合的な基礎知識をバランス良く身につける検定です。	こんな方におすすめ 環境に配慮した製品・ サービスを提供する方、 CSRやSDGs担当の方 など

※統一試験(ペーパー試験)、ネット試験など各検定によって受験や申込方法が異なります。  
※東京商工会議所主催検定試験(eco、ビジネスマネジャー、ビジネス実務法務、福祉住環境コーディネーター、カラーコーディネーター)を団体申込・受験する会員事業所向けに受験料割引制度があります。  
※詳細は右記二次元コードよりご確認ください。



お問い合わせ 管理グループ TEL:022-265-8124 (検定担当)

# 事業・地域・業界の 情報収集がしたい！

毎月発行の月報「飛翔」をはじめさまざまな形で、  
お忙しい経営者の皆さまの情報収集をサポートします。



## ホームページ・SNS

### 商工会議所事業や 経営支援関連の最新情報は ここでチェック！

各種補助金をはじめとした経営支援メニューやセミナー、交流会、商談会の情報を随時更新しているほか、従業員のスキルアップに役立つ検定、コスト削減に最適な共済・保険制度など各種サービスメニューの情報が満載です。



ホームページ



公式SNS一覧

## メールニュース

### ビジネスに役立つ情報を手に入れる！

商工会議所のセミナー・交流会・商談会、経営支援メニュー、各種補助金情報など、内容満載のメールニュースを毎月2回配信しています。また、分野別(工業・交流会・セミナー・商談会)のメールニュースも用意。1社で複数アドレスの登録が可能なので、どなたでもビジネスに役立つ情報を受け取ることが可能です。

※右記の二次元コードかホームページの専用フォームからお申し込みください。

メールニュース  
登録



## 月報「飛翔」

### 地域や業界の 旬の話題を知る！

※誌面広告やチラシ挟み込みで自社の情報発信も  
可能ですのでご活用ください(※P8参照)。

経営課題の解決に役立つヒントや、仙台のまちづくりに関する動きなどを幅広くご紹介しています。また、企業インタビューや仙台の歴史探訪をはじめとした、地域を深く知るためのコーナーも充実。会員の皆さまに「いま伝えたいこと」を、コンパクトに掲載していますので、手軽に旬の情報を知ることができます。



お問い合わせ 総務広報グループ TEL:022-265-8182



# 事業運営上の リスク管理や コスト削減がしたい！

商工会議所のスケールメリットを生かした団体割引による  
各種共済・保険制度で、安定した企業経営の担保および  
福利厚生のお届けします。



会議所  
共済  
「あおば」

## 福利厚生の充実をお手伝いする共済制度

病気・災害による死亡から事故による入院まで業務上・  
業務外を問わず24時間保障します。会議所独自の給付金  
(結婚・出産・還暦などの祝金や通院見舞金など)も付帯し  
ますので、役員及び従業員の福利厚生制度にご活用ください。

詳細・  
お問い  
合せ



業務上・業務外を問わず  
365日  
24時間保障

お一人様  
あたり  
月額1,780円  
から  
加入可能

全額損金または  
必要経費に  
算入可能

剰余金が  
生じた場合は  
配当金として還元

仙台商工会議所  
独自の給付制度が付加  
(祝金・見舞金・助成金等)

※[生命保険引受保険会社] アクサ生命保険株式会社

特定退職金共済制度

地区内

## 退職金制度の確立で優秀な人材の確保・定着を！

毎月一定の掛金を支払うことで、確実に、かつ計画的な退職金の積み立てができます。掛金は全額損金または必要経費に  
算入も可能です。従業員の定着を促進し、企業の発展へとつながる「退職金制度の確立」にご活用ください。

※経営者の方の退職金制度は「小規模企業共済」をご覧ください(P17)。 ※[委託保険会社] アクサ生命保険株式会社

詳細・  
お問い  
合せ



損害保険制度

## 日常に潜む「もしも」に備えた 充実のラインナップ！

商工会議所会員の皆さまを、賠償責任や労災事故、個人情報流失など、さまざまなトラブルからお守りします。  
リスクの備えに迷ったら商工会議所の保険制度をご活用ください。

詳細・  
お問い  
合せ



3つのメリット

スケールメリットによる  
低廉な保険料

幅広いビジネスの  
リスクに対応

企業の声に応えた  
本当に必要な保険を  
ご提供

ビジネス総合保険制度

- 事業活動における賠償リスク、事業休業リスク、財物損壊リスクを総合的に補償
- 補償のモレ・ダブりを解消し一本化
- 災害による休業時の資金確保やサイバーリスクも補償可能

業務災害補償プラン

- 労災事故とそれによる企業賠償リスクに備える
- 医療の補償(任意選択式特約)により福利厚生制度もサポート
- 派遣や下請負人等、社内・社外に関わらず補償

休業補償プラン

- 病気やケガによる休業時の所得減に備える
- 就業外での病気やケガのみならず精神障害も対象
- 家事従事者の方も加入可能

サイバー保険制度

- 情報漏えいやサイバー攻撃リスクに備える
  - 賠償責任や事故発生時の調査等各種対応費用を補償
- ※2024年3月より「情報漏えい賠償責任保険制度」から本制度に移行しました。

その他の保険制度

- 中小企業海外PL保険制度・輸出取引信用保険制度・海外知財訴訟費用保険制度
- 海外取引先の債権回収不能リスクに備える ● 海外知財訴訟への円滑な対応が可能

※引受保険会社は各商品によって異なります。

一般契約より  
最大  
58%OFF

健康診断割引

## 生活習慣病健診を割引料金で受診

詳細・  
お問い  
合せ



会員事業所の福利厚生支援の一環として各種健診を特別割引料金で実施して  
います。役員・従業員だけでなくご家族の方も受診ができますので、病気の早期発  
見・予防、健康状態の把握にご利用ください。

対象

生活習慣病  
健診

P E T  
検診

女性  
ガン検診

※会議所共済「あおば」加入者は、「生活習慣病健診(半日人間ドック等)」の健診料金がさらに割引されます。

お問い合わせ ▶ 管理グループ TEL:022-265-8125 (共済担当)

## 貸会議室

### 会議・セミナーなど 様々な用途で利用可能！

当所会議室を会議・セミナー・研修会・面接など、多様な用途に応じご利用いただけます。ご希望のレイアウトに机・椅子を事前設営するほか、終了後の片付けも不要です。お気軽にご相談ください。

#### メリット

- 交通アクセスが便利
- 会議室設営が無料
- 割安な会員料金でコスト削減



詳細・  
お問い合わせ



管理グループ  
TEL:022-265-8125

※感染症への対応のため、収容人数、レイアウトを制限することもあります。詳しくは上記二次元コードよりご確認ください。

## 会員登録情報の変更について

仙台商工会議所にご登録いただいている情報に変更・訂正が生じた際は、下記までご連絡または、右記の二次元コードより変更届をダウンロードしご提出ください。

- 事業所名 ● 事業所所在地 ● 文書発送先住所 ● 代表者役職・氏名
  - 電話番号 ● 会費・負担金 自動振替指定口座の金融機関・口座名義・番号
- ほか登録に関する事項

お問い合わせ 管理グループ TEL 022-265-8125



## 年会費について

- 個人・………15,000円(個人の商工業者、自己の名をもって事業活動を行う個人)
- 法人・団体・25,000円(株式会社等、その他法人格のある商工業者、医療法人・学校法人、協同組合、その他経済団体)

※会費は1口5,000円。基準口数は個人3口以上、法人5口以上となります。  
※会費は年額(4月1日から3月31日まで)です。 ※入会金はありません。

## 会員区分(地区内・地区外)について

会員事業所のうち、登録住所が当所地区外(※下記一覧表参照)に該当する場合の会員区分は「特別会員」となります。特別会員の皆さまにも大多数のサービスがご利用いただけますが、下記の通りに一部のサービス利用や権利行使に制限が生じますので、ご注意くださいようお願い申し上げます。

## 特別会員が利用・行使いただけないサービス・権利

- ◆ マル経融資、専門家相談、記帳指導、補助金申請サポートなどの各種経営支援メニュー(詳細P4~P6)
- ◆ 議員選挙における選挙権、被選挙権の行使
- ◆ 表決権の行使

※特別会員で融資相談や経営相談をご希望の場合は、登録住所管内の商工会議所・商工会にお問い合わせをお願いします。

## 仙台商工会議所 地区内・地区外一覧表

	地区内(区分:会員)	地区外(区分:特別会員)
仙台市青葉区	右記以外の町名	郷六、栗生、錦ヶ丘、上愛子、下愛子、落合、愛子東、愛子中央、国見ヶ丘、中山台、中山吉成、南吉成、吉成、吉成台、中山山西、赤坂、芋沢、大倉、みやぎ台、向田、高野原、作並、熊ヶ根、二ツカ、新川
仙台市宮城野区	すべての町名	—
仙台市若林区	すべての町名	—
仙台市太白区	右記以外の町名	秋保町湯元、秋保町境野、秋保町長袋、秋保町馬場、秋保町湯向
仙台市泉区	—	すべての町名
仙台市以外の市町村	—	すべての市町村

お問い合わせ 管理グループ TEL 022-265-8125

## 多彩なサービス

前ページまでの事業のほか、業種や規模に関わらず、多くの会員の皆さまにご利用いただける支援メニューをご用意しています。ここでは紹介しきれないものについては、当所ホームページ、メールニュースでご確認ください。

### 小規模企業共済

小規模企業の個人事業主または会社等の役員の方が事業をやめたり退職した場合に、生活の安定などのために積み立てる退職金制度です。掛金全額が所得控除できるため、高い節税効果もメリットです。

小規模

お問い合わせ



経営支援グループ

TEL 022-265-8127

### 経営セーフティ共済 (中小企業倒産防止共済制度)

取引先が倒産した際に、中小企業が連鎖倒産や経営難に陥ることを防ぐための制度です。掛金全額が損金または必要経費に算入でき、売掛金債権等が回収困難になった場合の資金調達手段として、当面の資金繰りをバックアップします。

お問い合わせ



経営支援グループ

TEL 022-265-8127

### 労働保険事務組合

当所会員企業を対象に、納付や申告など、事業主の皆さまが行う労働保険の諸手続きにかかる事務処理を代行しています。また、労災保険の適用を受けられない法人役員・事業主なども事務組合への委託により労災保険に加入できます。

お問い合わせ



管理グループ

TEL 022-265-8125

### 貿易関係証明の取得

輸出貨物の「原産国」を証明する原産地証明書などの貿易業務に関する各種証明書を発給し、企業の海外ビジネスをサポートしています。

お問い合わせ



地域づくり  
推進グループ

TEL 022-265-8184

### 創業・創立記念 会員事業所表彰

10周年、20周年など、10年を単位とした創業・創立記念を迎えた会員事業所を仙台商工会議所会頭と仙台市長の連名で表彰し、永年のご努力に対する敬意を表するとともに、記念の年をお祝いします。

お問い合わせ



総務広報グループ

TEL 022-265-8182

### パソコン教室

初心者はもちろん、仕事に生かせる応用編や資格取得対策などスキルアップ、趣味にも使える内容までさまざまな講座をご用意しています。会員事業所の方は、通常月謝内に含まれる機器使用料が無料で利用できます。

お問い合わせ



パソコン教室

TEL 022-302-7901

# 仙台商工会議所は、9,500社超の会員企業の皆様とともに 魅力溢れる仙台のまちづくりを推進していきます！

商工会議所は「商工会議所法」という法律により組織・運営されている地域総合経済団体です。

全国515商工会議所に約126万事業所が会員として加入しています(2024年4月現在)。

1891年(明治24年)の設立以来、商工業の発展と地域振興を目的に、幅広い活動に取り組んでいます。

## 仙台商工会議所主たる3つの活動

### 政策要望活動

地域を代表する総合経済団体として経済・地域問題の解決に向け、国・地方団体に対して要望・提言活動を行います。



### 地域振興活動

魅力あるまちづくり、地域文化の振興に向けて商工業・観光、イベントのバックアップを行います。



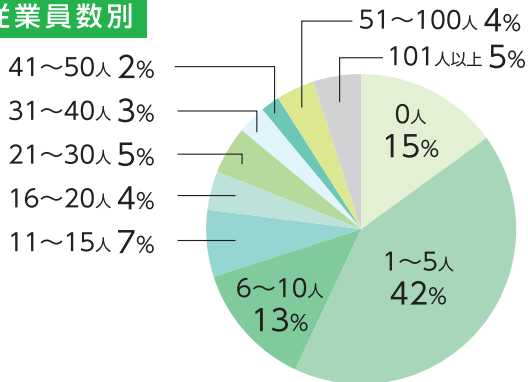
### 経営支援活動

経営課題解決・販路拡大支援・コスト削減事業などを中心に数多くの経営支援メニューで多角的に企業の経営をサポートします。

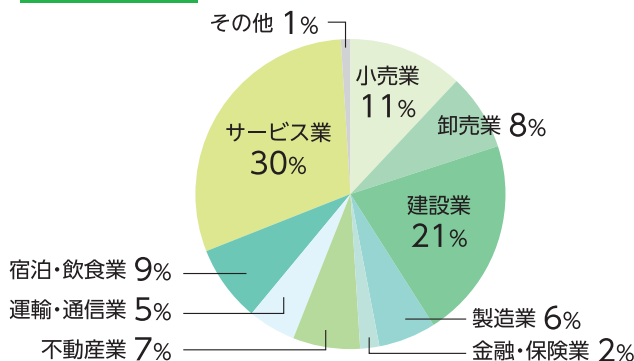


## 会員構成 (2024年3月末日現在)

### 従業員数別



### 業種別



## 仙台商工会議所

〒980-8414 仙台市青葉区本町2丁目16-12 [TEL]022-265-8181(代表)

[ホームページ]<https://www.sendaicci.or.jp/> [公式SNS一覧]<https://lit.link/sendaicci/>

[経営相談に関するお問い合わせフォーム]<https://www.sendaicci.or.jp/keieishien/>

[お問い合わせフォーム]<https://www.sendaicci.or.jp/contact/>

ホームページ



公式SNS一覧



経営相談に関する  
お問い合わせフォーム



お問い合わせフォーム

